

Beliris ♥ Bruxelles un peu, beaucoup, passionnément...

Dossier de presse 26 mai 2021





Mot d'introduction

« Bruxelles est le reflet de notre pays : multiculturelle, accueillante, bouillonnante de belgitude et riche d'un patrimoine exceptionnel. C'est une région où il fait bon vivre, travailler et voyager. Un cœur battant qui donne envie à ses visiteurs de découvrir chaque ville, chaque village, chaque paysage de Belgique.

Ce nouvel avenant, le quatorzième déjà, est tout à la fois un renouveau et une continuité dans la qualité et l'ambition de ses projets.

La motivation des débuts de Beliris en 1993 reste intacte : faire de Bruxelles une Région toujours plus accueillante pour promouvoir son rayonnement en Belgique et à l'international.

Le défi était audacieux. 28 ans plus tard, il se poursuit avec un succès sans cesse renouvelé.

Pour ce nouveau programme, la Région pourra donc encore compter sur des projets enthousiasmants en faveur d'une meilleure mobilité, de plus de logements, d'une politique forte de rénovation urbaine et d'une mise en valeur de ses atouts patrimoniaux et culturels.

Forts d'un fonds indexé, les experts de Beliris vont poursuivre le travail exceptionnel déjà réalisé pour notre capitale, et l'ensemble de notre pays.

Car chaque euro consacré à Bruxelles via Beliris est un investissement pour l'ensemble de la Belgique. En 2021, à l'heure où la relance économique est l'un des grands défis post-crise, Beliris jouera un rôle incontournable de levier dans la redynamisation de l'investissement public.

Nous sommes fiers de ce nouvel avenant. La Belgique est riche de sa capitale. »



Karine Lalieux

Ministre en charge de Beliris

Rudi Vervoort

Ministre-Président de la Région Bruxelles-Capitale



Communiqué de presse

♥ Beliris aime Bruxelles un peu, beaucoup, passionnément...

Bruxelles, c'est une région qui bouillonne : les bruxellois et visiteurs de la capitale y vivent, y travaillent, s'y retrouvent entre amis, y découvrent des artistes ou y font du sport... C'est une ville aux multiples facettes. Et c'est celle-là, qu'on aime un peu, beaucoup mais surtout passionnément ! Ce 26 mai, Beliris, l'expert en construction publique, aime Bruxelles en lui offrant des dizaines de projets pour développer son rayonnement.

Avec un budget de 845 millions et une équipe dynamique et motivée, Beliris est prête à soutenir le développement de Bruxelles. Ce nouveau programme, qui couvre les années 2020 à 2022, donne un nouveau souffle à la région bruxelloise en misant sur des projets de haute qualité. L'ambition partagée tant par le gouvernement fédéral que régional se concrétise dans un programme en 3 axes : une mobilité efficace, le développement urbain ainsi que la culture, le sport et le patrimoine.



Karine Lalieux, Ministre des Pensions et de l'Intégration sociale, en charge de Beliris, explique : *« Ce nouveau programme réunit tous les ingrédients pour rendre Bruxelles attractive pour les touristes, les Européens, les navetteurs mais aussi continuer à en faire une région agréable à vivre pour ses habitants. Nous, Bruxellois, Belges, sommes les premiers ambassadeurs de notre capitale. Ces projets marquent notre volonté commune de participer à l'éclat de notre belle région. »*



Rudi Vervoort, Ministre-Président de la Région Bruxelloise, ajoute : *« Ce programme rencontre les priorités des Bruxelloises et Bruxellois, je pense particulièrement au logement social, avec des projets comme les Brigitinnes ou le Logis-Floréal par exemple. Mais aussi aux moyens conséquents dégagés en soutien à la revitalisation urbaine pour amplifier l'effet levier des aménagements urbains dans des quartiers qui en ont besoin. Le site de Josaphat, pour sa part, est doté des moyens nécessaires à la rencontre de nos ambitions : un espace vert d'envergure, public et respectueux de la biodiversité ! La mobilité également, dont la poursuite du projet de Métro, voit ses moyens augmenter et je m'en réjouis. »*

Une mobilité inclusive

Beliris consacrera plus d'un tiers du budget à la mobilité en veillant à concevoir des infrastructures inclusives avec plus d'espace pour les cyclistes, promeneurs et autres usagers actifs de la route. Le programme mise aussi sur une desserte efficace des transports en commun et veille à une meilleure intégration des besoins d'accessibilité pour les personnes à mobilité réduite. La création de chemins cyclo-piétons, le métro 3, le réaménagement de plusieurs grands boulevards et la création de nouvelles passerelles au-dessus du Canal de Bruxelles sont au programme.

Une ville à vivre

Le développement urbain est mis en valeur grâce à des projets de logements sociaux, d'espaces publics, d'espaces verts et d'infrastructures de quartier. Ce programme investit dans les zones prioritaires Biestebroek et Josaphat ainsi que dans le réaménagement autour de la Gare de l'Ouest. Il soutient les contrats de quartier et contribue activement à la cohésion sociale. En outre, avec des projets tels que l'abaissement et la verdurisation des quais du canal, la région veut renforcer le lien entre l'espace public, l'eau et la nature. L'objectif est ambitieux : créer des espaces de qualité invitant à la promenade, au sport et à la rencontre, agréables pour les Bruxellois et ses visiteurs.

Du peps pour Bruxelles

Véritable mosaïque de cultures, la métropole bruxelloise vit au rythme d'évènements en tous genres et jouit d'une richesse patrimoniale incroyable. La culture, le patrimoine et le sport sont essentiels pour une région dynamique. Avec ce nouveau programme, des projets importants font un pas en avant et d'autres voient le jour : la restauration du Conservatoire, la construction d'un stade national de hockey, des interventions pour l'Atomium et la Bibliothèque Royale, un soutien renouvelé au Théâtre Royal de la Monnaie... Ces projets ont une intention : donner de l'audace à notre capitale et faire battre le cœur de Bruxelles.

Aimons Bruxelles !

Bruxelles est un poumon vert, social et économique. C'est aussi l'image d'un pays. Aujourd'hui, avec la nouvelle indexation budgétaire du fonds et les moyens européens complémentaires issus de la Facilité pour la reprise et la résilience, tous les ingrédients sont réunis pour que Bruxelles et ses nombreux atouts rayonnent. L'éventail de projets a l'ambition de changer le visage de Bruxelles, de rendre les Bruxellois et les Belges fiers de leur capitale dans une vision cohérente. Aimons Bruxelles !



Contacts presse

Cabinet de la Ministre Lalieux

Delphine Van Bladel (FR)

☎ 0476 60 02 61

✉ delphine.vanbladel@lalieux.fed.be

Cabinet de la Ministre Lalieux

Jurgen Masure (NL)

☎ 0479 27 68 64

✉ jurgen.masure@lalieux.fed.be

Cabinet du Ministre-Président Rudi Vervoort

Nancy Ngoma (FR)

☎ 0477 75 65 82

✉ nngoma@gov.brussels

Cabinet du Ministre-Président Rudi Vervoort

Zeynep Balci (NL)

☎ 0498 81 65 14

✉ zbalci@gov.brussels

Beliris

Marianne Hiernaux (FR)

☎ 0475 82 43 41

✉ marianne.hiernaux@mobilit.fgov.be

Beliris

Elien De Swaef (NL)

☎ 0475 85 65 77

✉ elien.deswaef@mobilit.fgov.be



Un programme pour aimer Bruxelles

Dans ce document, vous trouverez une description du nouveau programme, signé par le comité de coopération de Beliris entre le gouvernement fédéral et le gouvernement régional.

Beliris, maître d'ouvrage expérimenté

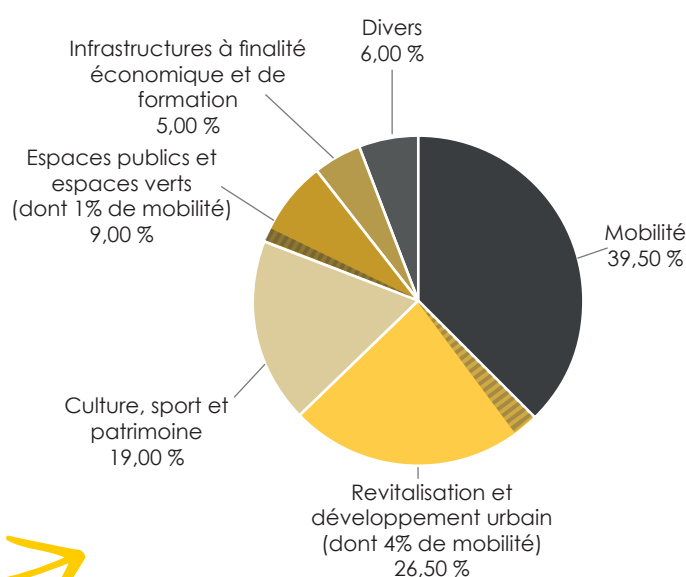
En 28 ans, Beliris a acquis une expertise considérable en matière de gestion de projets, qu'il s'agisse de grands projets d'infrastructure ou d'initiatives plus modestes qui dynamisent les quartiers. Ces connaissances et ce savoir-faire se reflètent dans les nouveaux projets : réaménagement d'axes de circulation importants pour faire place aux cyclistes et autres usagers actifs de la route, construction de passerelles cyclo-piétonnes, rénovation de logements sociaux et réaménagement d'espaces publics pour renforcer la cohésion sociale et restaurer le patrimoine. Un certain nombre de clients satisfaits reviennent même avec de nouvelles missions: l'Atomium, Technicity, La Monnaie...

Focus sur la mobilité, le développement urbain et la culture

Plus d'un tiers du programme est consacré aux projets de mobilité, avec un accent sur la mobilité active et les transports publics. Un second pilier important est le développement urbain, qui représente un peu moins d'un tiers du budget total. La culture, le sport et le patrimoine arrivent en troisième position. Grâce à ce programme, Beliris vise à réaliser des investissements qui apporteront une réelle valeur ajoutée sur le long terme aux habitants et aux visiteurs de Bruxelles.

Le nouveau programme se concentre sur 5 domaines majeurs

- 1 Mobilité
- 2 Développement et revitalisation urbains
- 3 Culture, sport et patrimoine
- 4 Espaces verts et publics
- 5 Infrastructures à finalité économique et de formation



Aperçu de la répartition des initiatives





Mobilité

En voiture, à vélo, à pied, en train ou en métro, un transport fluide est crucial dans une métropole comme Bruxelles. Avec un budget de près de 292 millions d'euros, plus d'un tiers du budget total, la mobilité forme l'investissement le plus important de ce nouveau programme et met l'utilisateur actif et le transport public au centre des préoccupations. Le but : développer des infrastructures pour se déplacer de façon rapide, efficace et sécurisée en optant pour la logique multimodale et une mobilité qui respecte l'environnement. Les projets du chapitre mobilité associés aux projets dédiés à la mobilité de quartier dans les espaces publics ou le développement urbain comptabilisent ensemble pas moins de 39,5% du budget total et de 55% dans la nouvelle alimentation de l'enveloppe Beliris.



L'**extension du réseau de métro** reste le projet phare de cette thématique, avec un budget annuel de 50 millions dans le cadre d'un engagement décennal de l'État fédéral envers la région bruxelloise. La maîtrise d'ouvrage pour la conception et l'exécution du prolongement de la ligne 3 entre la Gare du Nord et Bordet a été confiée à Beliris en sa qualité de promoteur public de grands travaux d'infrastructure. Beliris gère également l'étude d'opportunité et de faisabilité de l'extension sud vers Uccle et Forest. Objectif : déterminer la pertinence et le meilleur trajet.



Beliris contribue au **développement du Réseau vélo +** et s'inscrit dans le plan régional de mobilité GOOD MOVE. Objectif : créer un réseau de pistes pour les déplacements de moyenne et longue distance le long des grands axes routiers, lignes ferroviaires, canal et autoroute. Aujourd'hui, 30% de ce réseau existe déjà. La mission : compléter et relier les infrastructures existantes afin de constituer un réseau à part entière. Dans le dernier programme, des études de faisabilité avaient été lancées pour 3 trajets. Ce nouveau programme prévoit 5 nouvelles études pour un budget d'un peu plus de 13 millions d'euros. Les lignes 124 (Bruxelles – Nivelles), 50/60 (Bruxelles – Alost/Termonde), 26 (Rocade est / Hal – Vilvorde), 161 (Bruxelles – Namur) et 50A (Bruxelles – Gand) sont concernées.



Le réaménagement complet du **rond-point Schuman** en espace qualitatif, partiellement piéton, est confié à Beliris pour un budget travaux pris en charge par les moyens européens du plan de relance.

Trois avenues importantes seront redessinées pour favoriser les modes actifs. Le long du **boulevard Lambertmont**, une piste cyclable à double sens et une zone résidentielle avec une rangée d'arbres le long du côté pair seront créées. Beliris réalisera les travaux pour un budget de 7 millions d'euros suite aux études menées par Bruxelles Mobilité. L'**avenue de la Toison d'Or** sera valorisée par l'aménagement d'espaces de qualité le long des commerces et par le prolongement des pistes cyclables le long de la petite ceinture. Les places de stationnement y seront supprimées pour laisser l'espace aux usagers actifs de la route et les automobilistes pourront utiliser les parkings souterrains sous-utilisés. Ce réaménagement de façade à façade pour un montant de 16 millions d'euros entre Louise et Porte de Namur améliorera le bien-être de ceux qui y vivent, y travaillent et s'y divertissent. Enfin, l'**avenue Émile Bockstael** sera réaménagée avec des trottoirs plus adaptés, des pistes cyclables, une meilleure intégration des transports publics et plus de verdure et de sécurité pour un budget de € 870.000.

Beliris continue également de construire des ponts pour encourager la mobilité active et améliorer l'accessibilité pour les personnes moins valides. Un budget de 2 millions d'euros est consacré à la **passerelle Thielemans**, connexion entre la place Bockstael et le nouveau parc Pannenhuis en contrebas, assurant la continuité de la voie cyclco-piétonne le long de la ligne L28. Le **pont « Vivaqua »**, nouveau pont sur le canal, reliera les quartiers de Birmingham et des Abattoirs. Beliris y consacre un budget d'études de € 179.200. La **passerelle piétonne Beekkant** à la Gare de l'Ouest, qui accuse son âge, sera rénovée pour la rendre accessible aux cyclistes, aux poussettes et aux personnes en fauteuil roulant pour un budget de € 550.000.

Projets	En cours	Avenant 14
Petite Ceinture Ouest (en ce compris Porte de Ninove)	€ 4.224.668,38	€ 607.000,00
Boulevards du centre	€ 1.516.800,68	-
Meiser	€ 9.207.500,00	-
Stations de métro (Gare Centrale)	€ 20.000.000,00	-
Pont Suzan Daniel	€ 815.895,44	€ 321.849,24
Transport en commun de haute performance	€ 20.000.000,00	€ 150.000.000,00
Passerelles piétonnes (Vivaqua, Beekkant, Gare de l'Ouest)	-	€ 1.084.200,00
Réseau vélo +	€ 9.561.250,00	€ 18.613.394,70
Aménagement haltes RER	€ 10.000.000,00	-
Rond-point Schuman	€ 7.840.000,00	
Avenue Émile Bockstael	€ 700.000,00	€ 169.737,49
Ring 0 : murs anti-bruit à Anderlecht	-	€ 10.335.000,00
Liaison ferroviaire vers l'avant-port de Bruxelles	-	€ 422.500,00
Boulevard Lambermont	-	€ 7.000.000,00
Avenue de la Toison d'or	-	€ 16.000.000,00
Avenue Jules Bordet	-	€ 500.000,00
Places et entrées de métro Simonis	-	€ 580.190,30
Infrastructure « connexion A12 »	-	€ 2.345.402,51
TOTAL	€ 83.866.114,50	€ 207.979.274,24

Revitalisation et développement urbain

Depuis 2001, Beliris s'efforce de revitaliser les quartiers les plus vulnérables de Bruxelles en créant des espaces de proximité et de détente, en sécurisant la circulation et en améliorant le cadre de vie. Quelque 224 millions d'euros sont prévus à cet effet dans le nouveau programme. Ce chapitre comprend le développement de zones prioritaires, la rénovation de logements sociaux, les contrats de rénovation urbaine et l'achat de terrains.



Autour du bassin de **Biestbroeck**, les espaces publics et verts seront réaménagés pour servir d'épine dorsale à la transformation de cette zone industrielle en quartier urbain mixte. Un budget de près de 10 millions d'euros est consacré à ce projet qui fait partie du Plan Canal de la région bruxelloise. Le projet veut rendre ces zones accessibles en renforçant la relation avec le canal.

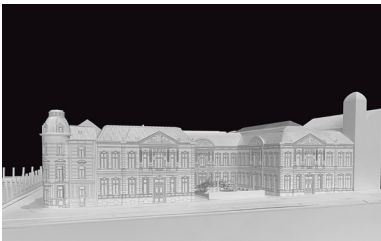


Plus de 68 millions d'euros sont consacrés à la rénovation de **logements sociaux** dont 7 nouveaux projets. Beliris lancera les travaux pour le bâtiment Essegem et le complexe Querelle. Beliris réalisera également les études pour 5 autres projets : 2 bâtiments du complexe Les Brigitinnes à Bruxelles, un ensemble de maisons du Logis-Floréal à Watermael-Boitsfort, le bâtiment Appolo II à Schaerbeek, le complexe Dubrucq à Molenbeek-Saint-Jean et des logements de la Cité Peterbos. Beliris continuera à déployer son expertise afin de faciliter le logement social durable et accessible à tous à Bruxelles. Ces 7 nouveaux projets représentent près de 800 logements qui s'ajoutent aux 1663 logements que Beliris a déjà à son actif.

Projets	En cours	Avenant 14
Achat de terrains et d'immeubles dans le quartier Heyvaert	€ 4.294.000,00	-
Achat de terrains et d'immeubles	€ 37.184.634,77	-
Développement des espaces publics dans les zones prioritaires – Delta	€ 2.025.000,00	-
Contrats de rénovation urbaine	€ 17.492.286,00	€ 2.028.000,00
Développement des espaces publics dans les zones prioritaires – Josaphat	€ 22.935.376,26	€ 1.362.500,00
Développement des espaces publics dans les zones prioritaires – Biestbroeck	€ 4.817.520,00	€ 5.000.000,00
Développement des espaces publics dans les zones prioritaires – Reyers	€ 3.727.462,00	-
Développement des espaces publics dans les zones prioritaires – Gare de l'Ouest	€ 420.000,00	-
PASI – Poste avancé du service incendie	€ 95.237,50	€ 4.802.162,00
Aménagements urbains et passerelle piétonne Alma	€ 18.300.000,00	-
Contrats de quartier	€ 31.627.706,35	€ 210.140,34
Rénovation de logements sociaux	€ 30.180.421,39	€ 38.148.376,51
TOTAL	€ 173.099.644,27	€ 51.551.178,55

Culture, sport et patrimoine

La culture joue un rôle majeur à Bruxelles. La région ne serait pas la même sans ses richesses architecturales. Beliris augmente l'attractivité de la capitale grâce à de nombreux investissements dans la culture et la restauration du patrimoine. Avec un éventail d'options, la pratique sportive à Bruxelles est aussi synonyme de bien-être et nécessite des infrastructures de qualité pour les Bruxellois et visiteurs de la capitale. Près d'un quart des ressources du nouveau programme y est consacré, soit 160 millions d'euros.



Pour redonner leur cachet à l'**Abbaye de Forest** et au **Conservatoire royal de musique** de Bruxelles, un budget de respectivement 16 et 17 millions d'euros a été alloué. Une opportunité de rendre à ces bâtiments d'exception une fonction culturelle et de formation, tout en préservant leur architecture particulière.



Après la rénovation des Ateliers de **La Monnaie**, la construction d'une réserve de costumes et d'un tunnel entre les Ateliers et le théâtre, Beliris annonce la rénovation des façades du théâtre et du Grand Foyer. Un total de 3,8 millions d'euros a été prévu.



Pour permettre aux Bruxellois de se rencontrer et de se dépenser dans le sport, Beliris prévoit la rénovation du **complexe sportif** à Evere et la construction d'une salle multisports de 1.000 m² comprenant une tribune, une salle polyvalente, des vestiaires, une cafétéria et une terrasse. Suite aux études menées par la commune, Beliris exécutera les travaux pour un montant de près de 6,5 millions d'euros.



Véritable bijou de notre patrimoine, la serre « Jardins d'hiver » dans l'ensemble des **Serres de Laeken** va profiter d'une restauration bien méritée. Située sur le site exceptionnel du Domaine Royal, l'édifice sera complètement restauré: architecture, stabilité, ventilation, chauffage, électricité, climatisation, sanitaires... Beliris finance les travaux pour un montant de 13,6 millions d'euros suite aux études menées par la Régie des Bâtiments.

Quinze ans après sa restauration, Beliris reviendra à l'**Atomium** pour installer un nouveau système de ventilation, de chauffage et de refroidissement pour le monument. Beliris contribue à ce projet pour les études et les travaux pour un montant de € 300.000.

Pour donner au hockey belge les infrastructures nécessaires à la hauteur de sa place sur la scène sportive internationale, un nouveau **stade de hockey** va être construit. Objectif : disposer d'une infrastructure pour organiser les événements internationaux et éviter les dépenses importantes pour des infrastructures temporaires lors des matchs à domicile. Les résultats des équipes nationales masculines et féminines dans les championnats du monde et d'Europe méritent la création d'infrastructures adaptées aux résultats obtenus. Un budget de 7,5 millions d'euros est consacré à ce nouveau stade.

L'ancienne raffinerie Gaffé, **rue de Manchester** à Molenbeek n°13-19, sera transformée en un pôle culturel, artistique et créatif. Ce projet s'intègre dans le Plan Canal et le Plan Industrie. Recyclart, le centre artistique et l'atelier de production du n°13-15 seront conservés. Les n°17-19 sont destinés à un atelier culturel, artistique ou créatif. De nouveaux bâtiments compatibles avec l'utilisation prévue du site seront aussi construits. Ce pôle sera complété par l'achat de l'espace événementiel Bodega au n°30 de la rue de Birmingham pour l'association Volta. Beliris soutient ce projet à hauteur de près de 8 millions d'euros. La SAU opérera la maîtrise d'ouvrage.

Le bâtiment **Vanderborcht**, n°48-52 rue des Hauts à Bruxelles, sera rénové en centre culturel, pour lequel un montant d'1 million d'euros est prévu.

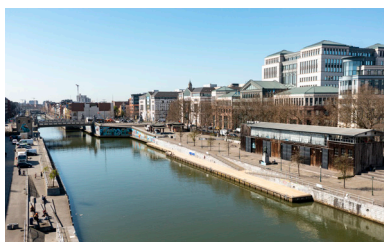
La **Bibliothèque royale** de Belgique sera équipée d'un ascenseur extérieur donnant un accès direct à la terrasse du toit pour tous les citoyens. Le nouveau programme prévoit € 850.000.

Le construction de la **Cité du Cirque** à Molenbeek revient sur le programme de Beliris. Un budget de 4 millions d'euros est prévu pour la réalisation des travaux. Il s'agira d'aménager des espaces intérieurs et extérieurs pour plusieurs compagnies de cirque et d'abriter des espaces de production, d'apprentissage, des lieux d'échanges et de rencontres mais aussi des bureaux et des espaces pour les professionnels non-résidents.

Projets	En cours	Avenant 14
Bozar	€ 6.447.208,01	€ 5.000.000
Église Sainte-Catherine	€ 3.912.065,29	-
Palais du Coudenberg	€ 575.000,00	-
Restauration de l'église de Laeken	€ 1.296.005,70	-
Basilique de Koekelberg	€ 1.202.014,86	-
Infrastructures sportives (piscine d'Ixelles, Neptunium...)	€ 3.239.936,72	€ 5.471.643,20
Centre d'interprétation de l'art nouveau	€ 1.000.000,00	€ 2.250.000,00
Abbaye de Forest (en ce compris les jardins)	€ 9.325.000,00	€ 6.824.224,74
La Monnaie	€ 1.865.155,50	€ 2.000.000,00
Maison de la nature	€ 13.328,31	-
Conservatoire royal de Bruxelles	€ 1.670.322,70	€ 15.000.000,00
Musée juif	€ 3.216.775,29	-
European Sport Center	€ 778.140,63	€ 251.374,47
Etablissements scientifiques fédéraux	€ 36.763.924,36	-
Flagey	€ 3.235.000,00	-
Orchestre national de Belgique	€ 3.500.000,00	-
Abbaye de la Cambre	€ 371.092,25	€ 600.000,00
Lever House – centre d'interprétation de la décolonisation	-	€ 200.000,00
La Bourse – rénovation et éclairage de la façade	-	€ 100.000,00
Bibliothèque Royale	-	€ 850.000,00
Serres de Laeken	-	€ 13.650.000,00
Stade national de hockey	-	€ 7.500.000,00
Bâtiment Vanderborght	-	€ 1.000.000,00
Complexe sportif Evere	-	€ 6.461.760,00
Église de la Trinité	-	€ 1.074.022,00
Atomium	-	€ 300.000,00
Manchester : pôle culturel, artistique et créatif	-	€ 7.864.559,75
Centre Cité du cirque	-	€ 3.000.000,00
Brasseries Vandenheuvel – achat	-	€ 2.500.000,00
Piste d'athlétisme – Parc du Cinquantenaire	-	€ 100.000
TOTAL	€ 78.410.969,62	€ 81.997.584,16

Espaces verts et espaces publics

Depuis la crise du COVID, l'importance des parcs et des espaces publics de qualité est encore plus évidente. Depuis 28 ans, Beliris investit dans la préservation et la création d'espaces verts : rénovation de sentiers pédestres, plantations, aires de jeux, mobilier urbain, lutte contre l'érosion et gestion des eaux pluviales... Avec un budget de 76 millions d'euros, Beliris poursuivra les interventions nécessaires.



Le nouveau programme couvre les travaux de restauration du **Parc de Forest** ainsi que l'aménagement d'un nouveau parc récréatif de 28.000 m² sur le **Quai des Matériaux**. Budget complémentaire : respectivement 4 et 2,4 millions d'euros.



Avec la restauration du château et la création d'un centre de connaissances, le **parc de Tournay-Solvay** à Boitsfort jouera bientôt un rôle majeur au niveau international. Dans ce cadre, Beliris va reconstruire les chemins du parc. Le budget de l'intervention s'élève à 2,8 millions d'euros.

Beliris reste également actif dans la zone du canal. Outre la construction du pont Suzan Daniel et l'aménagement du parc Allée du Kaai sur le quai des Matériaux, Beliris prend en charge l'**abaissement et la verdurisation du quai des Péniches et du quai des Armateurs**. Cet espace public emblématique sera revalorisé en créant un lien plus étroit entre la ville, les citoyens, le canal et la nature et formera un beau complément au réseau de parcs et de promenades de la ville. Beliris alloue € 274.992 à ce projet.

Le développement d'un **domaine récréatif à Neerpede** est lancé, avec une série d'activités liées à l'eau et à la nature, ainsi que la création d'un pôle d'installations récréatives et sportives. La colline, avec sa vue panoramique sur Bruxelles et le Pajottenland, sera équipée pour les jeux et l'aventure. Le grand étang de Pede sera transformé en étang de baignade. L'investissement financier de Beliris dans ce projet s'élève à près de 13,4 millions d'euros.

Une première pour Beliris : la création d'un **écoduc**. Avec un budget de € 800.000 prévu pour les études, Beliris se charge de la création d'un écoduc au-dessus de la chaussée de la Hulpe. L'écoduc sécurisera le passage de la chaussée pour les animaux. Le but : reconnecter les populations d'espèces sauvages séparées par le développement humain pour qu'elles se déplacent facilement et pour satisfaire leurs besoins vitaux. La préservation de la reconnaissance de la Forêt de Soignes au Patrimoine mondial de l'Unesco dépend de la construction de cet écoduc complémentaire aux écoducs déjà construits par Infrabel et la région flamande. Ce projet comprend aussi une étude pour une piste cyclable le long de la chaussée de la Hulpe.

Projets	En cours	Avenant 14
Rénovation d'espaces publics dans le quartier européen	€ 108.107,75	-
Place Jourdan	€ 350.000,00	-
Autres projets dans des zones stratégiques (Toone et plan lumière)	€ 3.699.270,52	-
Place Royale et Place des Musées	€ 5.350.497,44	€ 649.502,56
Axe royal-colignon	€ 751.933,89	-
Rue Neuve	€ 267.959,00	-
Botanique	€ 239.691,90	€ 305.097,05
Parc du Cinquantenaire	€ 18.253.767,08	€ 292.700,00
Parc de Forest	€ 6.152.021,00	€ 4.162.979,00
Quai Béco	€ 8.683.507,92	€ 2.351.859,22
Parc Duden et Jupiter	€ 3.885.000,00	€ 496.423,77
Ponts Clesse et Demeer	€ 1.375.163,00	€ 954.116,71
Écoduc Forêt de Soignes	-	€ 800.000,00
Domaine régional récréatif de Neerpede	-	€ 13.375.000,00
Parc Tournay-Solvay à Boitsfort	-	€ 2.756.736,12
Abaissement du quai des péniches et bassin Vergote	-	€ 274.992,22
TOTAL	€ 49.116.919,50	€ 26.419.406,65

Infrastructures à finalité économique et de formation

La formation forme un élément important de la réponse aux chiffres élevés du chômage à Bruxelles. C'est pourquoi le programme de Beliris comprend aussi plusieurs pôles de compétences, destinés à la formation d'adultes pour les professions en pénurie, et d'autres centres de formation. Le nouveau programme y consacre près de 40 millions d'euros.



Suite à la collaboration fructueuse pour la construction d'un centre de formation dédié aux métiers industriels en pénurie à Anderlecht finalisée en 2019, Beliris est à nouveau sollicité pour construire une extension pour **Technicity**. Dans ce nouveau bâtiment, des formations d'électricité, d'ingénierie automobile, de soudure ou de modélisation assistée par ordinateur seront données.

Le bâtiment **Les Écuries van de Tram** situé au n°95 rue Rubens à Schaerbeek sera transformé en centre de formation mixte pour les élèves en alternance. Objectif du projet : stimuler l'entrepreneuriat à Bruxelles en proposant des formations telles que boulangerie artisanale, agriculture urbaine (dans une optique d'alimentation durable), logistique (proximité de l'aéroport de Zaventem), mécanique vélo et moto (mobilité urbaine), métiers du numérique (forte présence d'entreprises numériques dans le nord-est de Bruxelles et ses environs)... Construites pour les chevaux des trams bruxellois, les écuries sont devenues un dépôt de tram puis ont été abandonnées durant plus de 20 ans. Le bâtiment s'est alors réinventé en 2015 pour se consacrer à l'agriculture bio, à la culture et aux rencontres. Dans la continuité de ceci avec ce projet d'un montant de près d'1 million d'euros, le bâtiment va connaître une nouvelle vie.

Projets	En cours	Avenant 14
Pôle de compétences construction	€ 16.000.000,00	-
Pôles de compétences (mécanique à Anderlecht)	€ 250.594,93	-
Library & Innovation Center	€ 19.548.209,78	€ 829.126,09
Technicity	-	€ 1.500.000,00
Les Écuries van de tram	-	€ 961.350,00
TOTAL	€ 35.798.804,71	€ 3.290.476,09



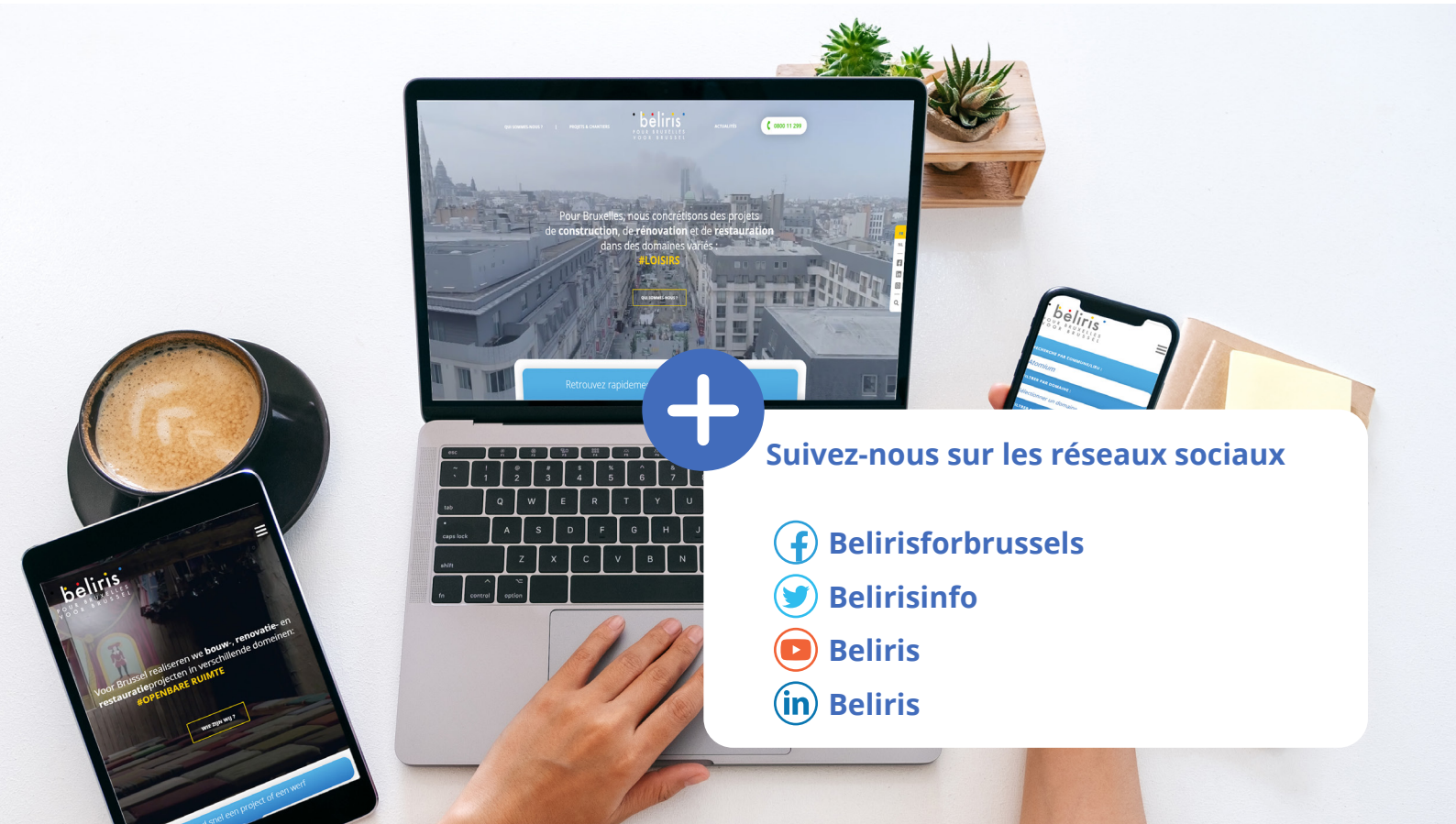
Qui est Beliris ?

Beliris en 3 questions


- +** **Qui ?** Maître d'ouvrage public bruxellois depuis 1993. Né d'un accord de coopération entre l'État fédéral et la Région de Bruxelles-Capitale.
- +** **Quoi ?** Beliris réalise quotidiennement des projets de construction, de rénovation et de restauration à Bruxelles dans des domaines variés : mobilité, logements sociaux, espaces verts, revitalisation des quartiers, culture, patrimoine, sport.
- +** **Pourquoi ?** Promouvoir le rayonnement de Bruxelles en tant que capitale de la Belgique et ville internationale.



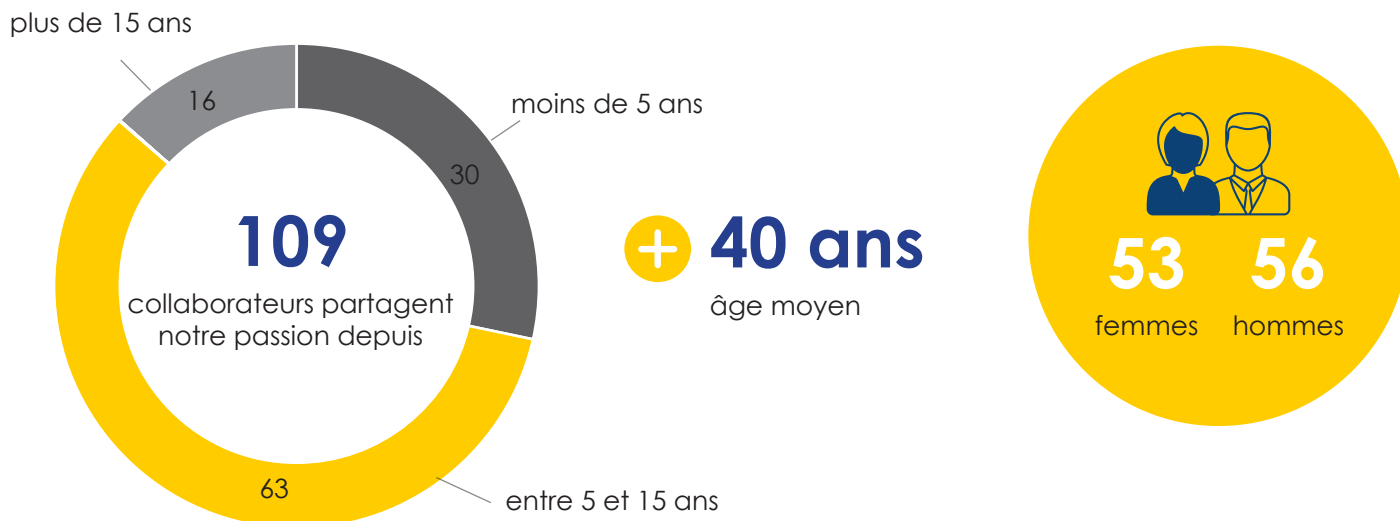
Vous avez une passion pour Bruxelles ?
Nous aussi 😊 Visionnez la vidéo ↓
<https://www.youtube.com/watch?v=8aFttO2j0SE>



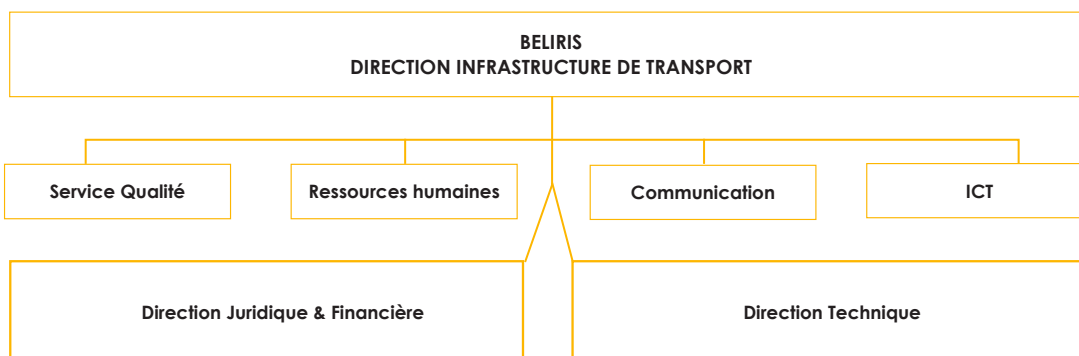
Suivez-nous sur les réseaux sociaux

-  **Belirisforbrussels**
-  **Belirisinfo**
-  **Beliris**
-  **Beliris**

Des métiers au service de Bruxelles



Avec la collaboration comme valeur forte chez Beliris, les collaborateurs mènent leurs projets en créant une équipe constituée d'un architecte ou ingénieur officiant comme chef de projet, d'un juriste, d'un gestionnaire financier et d'un ou plusieurs contrôleurs de chantier en phase de travaux. Ces équipes de projet sont assistées par des secrétariats, des collaborateurs communication, des experts techniques et des conseillers qualité.



Une gestion via le comité de coopération

Le comité de coopération qui assure le suivi du programme de Beliris est constitué de 8 ministres : 4 régionaux et 4 fédéraux. La gestion quotidienne des initiatives est assurée par la Direction Infrastructure de Transport au sein du SPF Mobilité et Transports.



Karine Lalieux



Sophie Wilmès



Vincent Van
Peteghem



Meryame Kitir



Rudi Vervoort



Elke Van den
Brandt



Alain Maron



Sven Gatz

Plan de relance et budget indexé

Sur proposition de la ministre chargée de Beliris Karine Lalieux, le Conseil des ministres a approuvé ce 18.05.2021 une loi indexant la dotation annuelle de Beliris de 125 millions d'euros dès 2021. Celle-ci sera donc dès cette année liée à l'évolution de l'indice des prix à la consommation, tel qu'établi par le SPF Économie. À défaut de disposer de l'indice moyen de l'année 2020, celui de l'année 2018 a été retenu comme indice de référence.

Ce changement s'applique à l'accord de coopération chargé de mettre en œuvre les initiatives prises en application de la loi spéciale de réformes institutionnelles du 12 janvier 1989 relatives aux institutions bruxelloises. Il modifie la loi du 10 août 2001 créant un fonds de financement du rôle international et de la fonction de capitale de Bruxelles.

Outil important d'investissement dans le secteur de la construction et ses secteurs connexes qui sont de grands pourvoyeurs d'emploi, Beliris et son nouveau programme bénéficient également d'un budget de 50 millions d'euros complémentaires issus de la Facilité pour la reprise et la résilience.

Beliris aujourd'hui

Depuis sa création en 1993 lors du transfert des compétences vers la Région, 14 programmes ont été établis et ont permis la réalisation de plus de 1500 projets sur le territoire de la région bruxelloise. Au total, Beliris comptabilise un engagement de 28 années pour Bruxelles.

Une gestion de projet en 7 étapes

La majorité des projets de Beliris sont réalisés sur base d'une ligne du temps en 7 étapes. Dans des cas plus exceptionnels, seules les missions étude ou travaux sont confiées à Beliris ou le projet fait simplement l'objet d'un subside.

Cette gestion de projet facilite la collaboration avec nos partenaires et clients et contribue à la simplification des processus pour nos collaborateurs. Dans la phase **programme**, l'équipe de projet recolte et définit les exigences et les besoins du client. Elle analyse les contraintes, opportunités et ambitions du projet afin d'en synthétiser les objectifs. Dans la phase **mission d'études**, l'équipe publie et attribue un marché à un auteur de projet, qui réalise sa mission dans la 3^e phase **exécution des études**. Le projet entre dans la phase **permis** lorsque Beliris prépare et commande la réalisation du dossier de demande de permis d'urbanisme et l'introduit auprès de la région bruxelloise jusqu'à sa délivrance. Ensuite, l'équipe et l'auteur de projet préparent et publient le **marché de travaux**, et trouvent l'entrepreneur qui sera chargé de réaliser le **chantier**. Le projet est ensuite livré au client lors de la **réception** provisoire et définitive et transféré aux propriétaires et gestionnaires.



Une digitalisation complète

Grâce à une numérisation intense et soutenue ces dernières années, Beliris a mis en place des processus d'approbation et de partage de documents et de correspondance online. Et ce aussi avec nos partenaires. La digitalisation s'est accélérée avec la présentation en ligne d'offres de candidats pour la conception d'un projet, la collaboration dans les documents, les comités d'accompagnement en ligne, le suivi numérique des chantiers et la modélisation 3D des infrastructures. Le secteur de la construction n'est plus en décalage avec la société numérique et Beliris s'investit dans cet élan pour des projets de qualité et pour permettre à ses collaborateurs, avec les *new ways of working*, de travailler dans un environnement efficace.

Le collectif au sein de l'organisation

Les organisations font aujourd'hui face à un environnement plus complexe qui est impossible à appréhender par un seul esprit, si brillant soit-il. Beliris ne fait pas exception et a décidé de concevoir sa stratégie 2020-2025 en intelligence collective avec tous les collaborateurs et un groupe de co-rédaction composé de représentants du personnel. Le temps de l'élaboration de stratégies dans un bureau ennuyeux et de leur approbation rapide dans une réunion de travail est révolu. Place à la collaboration et aux modes de travail collaboratifs. Beliris a passé le test, visionnez la vidéo :



<https://youtu.be/vn8UnRqRh00>

La stratégie créée est ambitieuse et à l'image de nos collaborateurs. Elle se distingue en 4 axes : people, process, project et partnership. Consultez la stratégie :



<http://www.beliris.be/files/files/general/plan-management2020-fr.pdf>

Un engagement durable

Conscient de sa position de service public, Beliris s'est engagé depuis plusieurs années dans un processus de durabilité intégré, reprenant l'esprit des 17 objectifs de développement durable de l'ONU. Dans ce nouveau programme, les membres du comité de coopération ont réaffirmé ces enjeux de participation à la transition écologique, d'inclusion des besoins d'accessibilité des personnes à mobilité réduite et d'appropriation genrée de l'espace public.

Beliris veut mener ses activités de manière responsable et profiter de sa capacité à gérer des projets de A à Z pour contribuer à la transition écologique. À titre d'exemple, Beliris s'active

- au réemploi des matériaux, sur chantier ou via des plateformes numériques, avec par exemple la réutilisation de pierres en bon état pour du pavement,
- à la réutilisation de l'eau, comme le pompage d'une piscine à vider avant une rénovation pour alimenter les camions de nettoyage des rues,
- au transport par bateau, prévu notamment pour les excavations de terre du projet métro,
- au tri des déchets, d'application sur tous les chantiers,
- aux évènements durables, au paperless, à la digitalisation et à la diminution des déplacements pour les réunions de chantier.

Pour faciliter l'accessibilité des publics les plus vulnérables, Beliris a aussi désigné dernièrement un bureau de conseil spécialisé. Grâce à des missions d'audits de permis d'urbanisme, de formulation de recommandations mais aussi d'accompagnement dans la gestion des contrats avec les bureaux d'études et les entrepreneurs, Beliris pourra mieux répondre aux besoins des personnes à mobilité réduite dans ses projets, qu'il s'agisse de déficiences motrices, visuelles, auditives ou intellectuelles. Aussi, Beliris s'intéresse à l'appropriation genrée de l'espace urbain et veut mettre en place des projets qui favorisent le vivre ensemble.

Des projets accompagnés

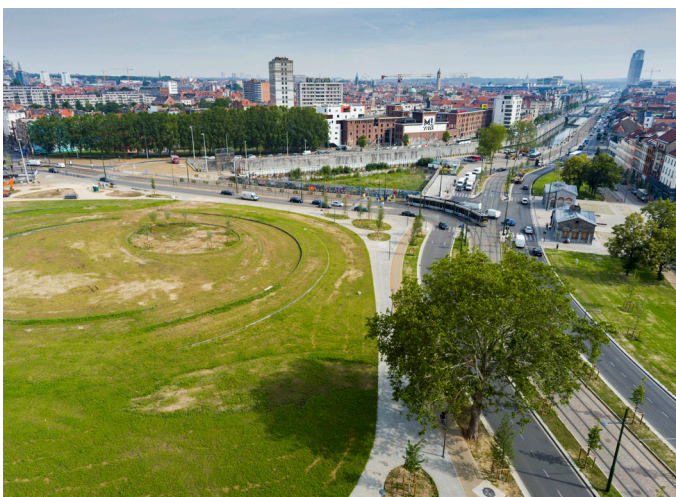
Pour les Bruxellois, Beliris mise sur la coordination de chantier qui facilite les démarrages de chantier et permet de mieux gérer la mobilité autour des chantiers, en concertation avec les partenaires et autres maîtres d'ouvrage. Cette coordination veille à la qualité de vie et à l'accessibilité des quartiers.

Pour nos partenaires, Beliris mise sur la coordination de remise de projet avec une personne de contact pour les gestionnaires d'ouvrages, parcs ou bâtiments qui suit les remarques durant toute la période de garantie et le soutient pour appréhender la nouvelle infrastructure et son entretien.

Des citoyens informés

Beliris s'efforce de maintenir un niveau de communication de qualité avec les citoyens. Par différents supports, Beliris fournit une information claire et transparente. Le citoyen peut s'informer de façon variée : via un numéro gratuit, un mail d'information, le nouveau site web, des avis aux riverains, des sessions d'info ou les réseaux sociaux. Il peut aussi s'abonner aux actualités du projet qui le concerne.

• beliris •
POUR BRUXELLES
VOOR BRUSSEL



DOSSIER DE PRESSE ET
PHOTOS SUR
WWW.BELIRIS.BE/PRESSE