

• beliris •

POUR BRUXELLES
VOOR BRUSSEL



Potiers - Verdure : Logements sociaux



Sommaire

1. Introduction
2. Projet
3. Travaux
4. Contact

Intro



Démolition de la tour des Potiers et construction de 66 nouveaux logements sociaux

Ambitions du projet :

- 66 logements sociaux confortables avec espace extérieur
- Plus en harmonie avec quartier
- Favoriser les promenades et rencontres
- Durable

Enjeux :

- Tour existante de 1955 impossible à rénover aux normes actuelles
- Assurer la convivialité tout en veillant à la sécurité

Meet our team



- **Bureaux d'étude :**

R²D² Architecture – Matriche – Concept Control
JNC International – Sweco Belgium

- **Entrepreneur :** Artes TWT – Artes Roegiers

- **Propriétaire et gestionnaire :** Logement Bruxellois



- **Financement :** Beliris – SLRB – Logement Bruxellois

Le projet



Potiers - Verdure



Démolition d'un bâtiment en mauvais état qui ne peut être rénové selon les normes actuelles



Construction de **deux nouveaux bâtiments** intégrés au quartier - 4 à 6 étages maximum



- Création d'une nouvelle ruelle exclusivement réservée aux piétons
- Grand jardin communautaire pour les résidents
- Végétations abondantes

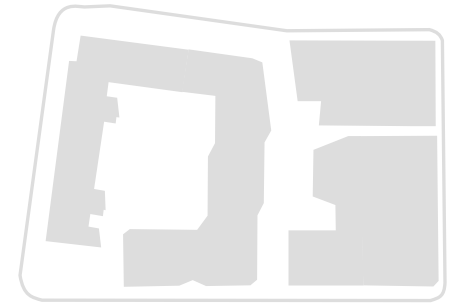


Visite guidée du projet



Accès depuis la place Anneessens

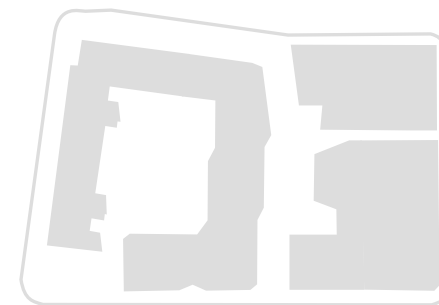
- Bâtiment intégré au quartier
- Nouer des liens entre voisins
- 4-6 étages
- Appartements à la configuration variable : de 1 à 6 chambres





La nouvelle ruelle des Potiers

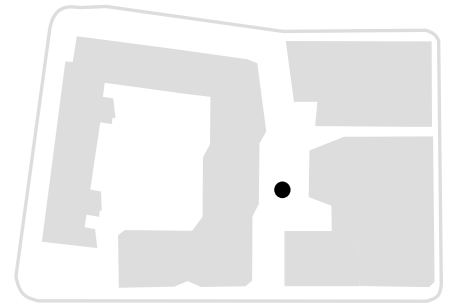
- La rue des Potiers devient une vraie ruelle piétonne
- Façade animée composée de panneaux coulissants
- Rez-de-chaussée : 80 cm plus haut que le niveau de la rue pour plus d'intimité





Dans la ruelle des Potiers

- Plus qu'une rue, une invitation à la promenade et aux rencontres
- Matériaux de qualité : briques, bardage métallique, panneaux coulissants
- Presque tous les appartements comportent une terrasse
- Zone de plantations





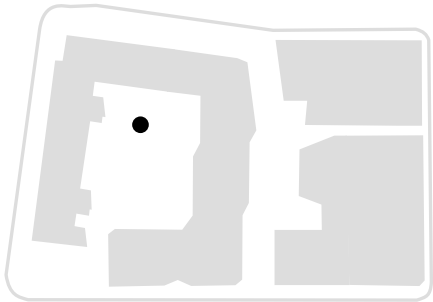
Rue de Soignies

- Connexion au socle Potiers II
- Accès à un garage à vélos
- Conservation des arbres remarquables
- Conteneurs à déchets souterrains

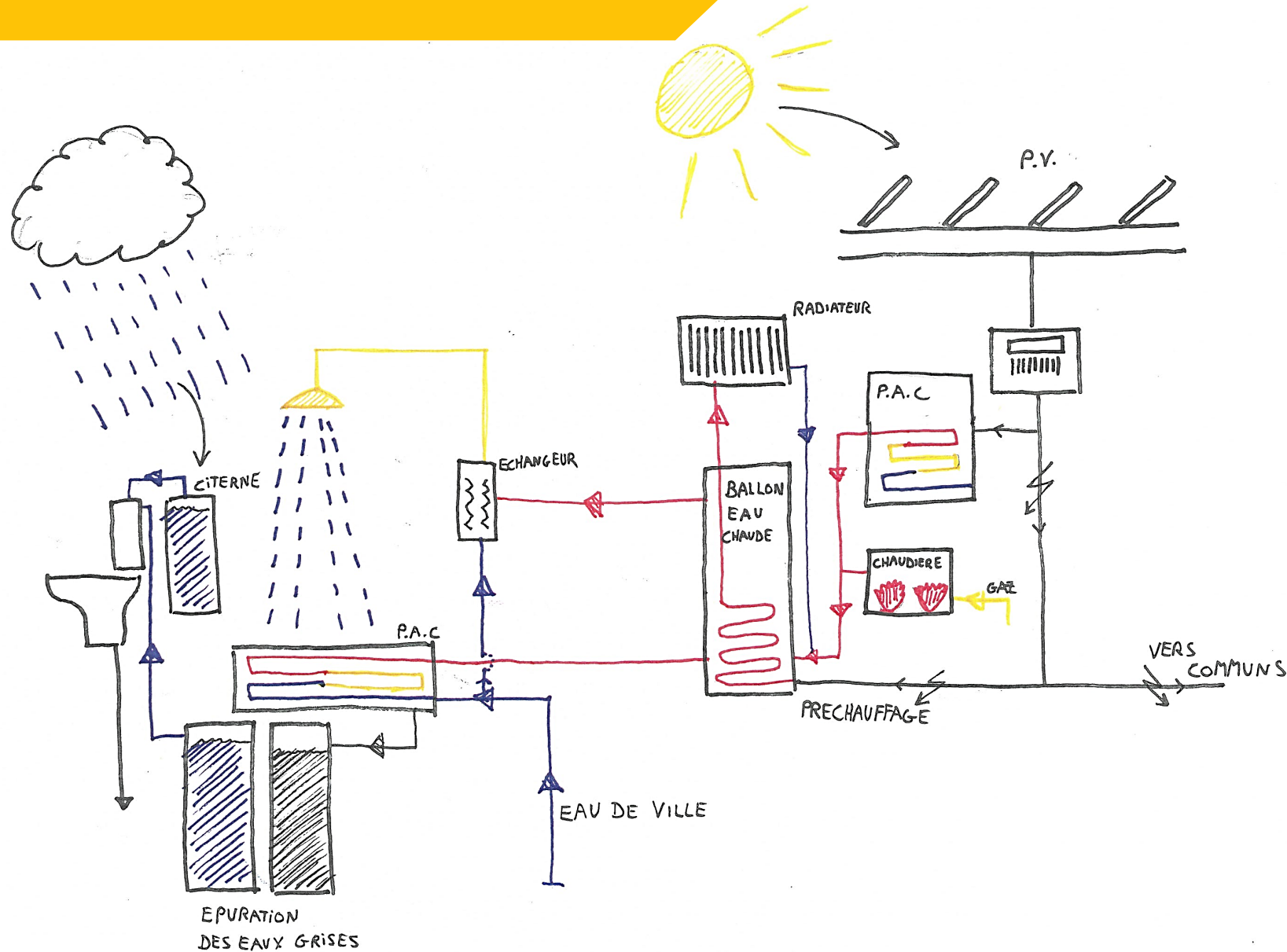
Cour intérieure du bloc

Jardin intérieur pour les résidents, organisé en plusieurs niveaux

- Aires de jeux calmes pour les enfants
- Espaces de rencontre
- Jardins potagers



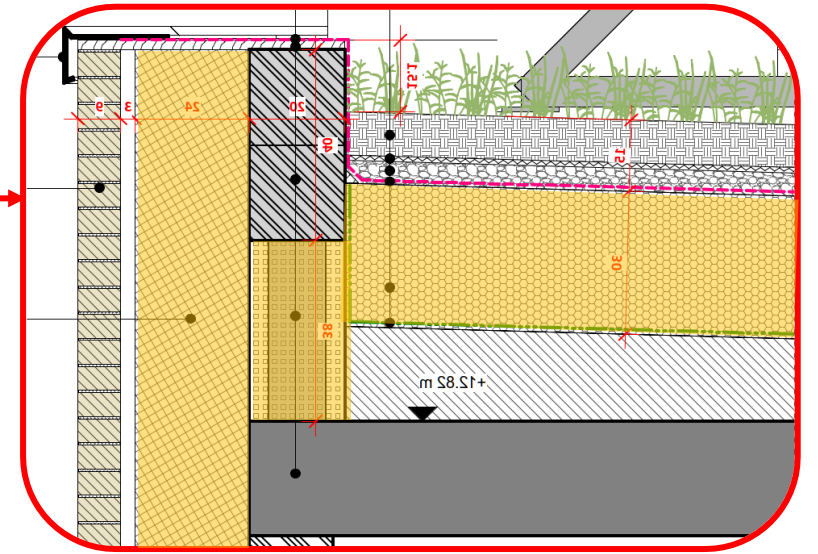
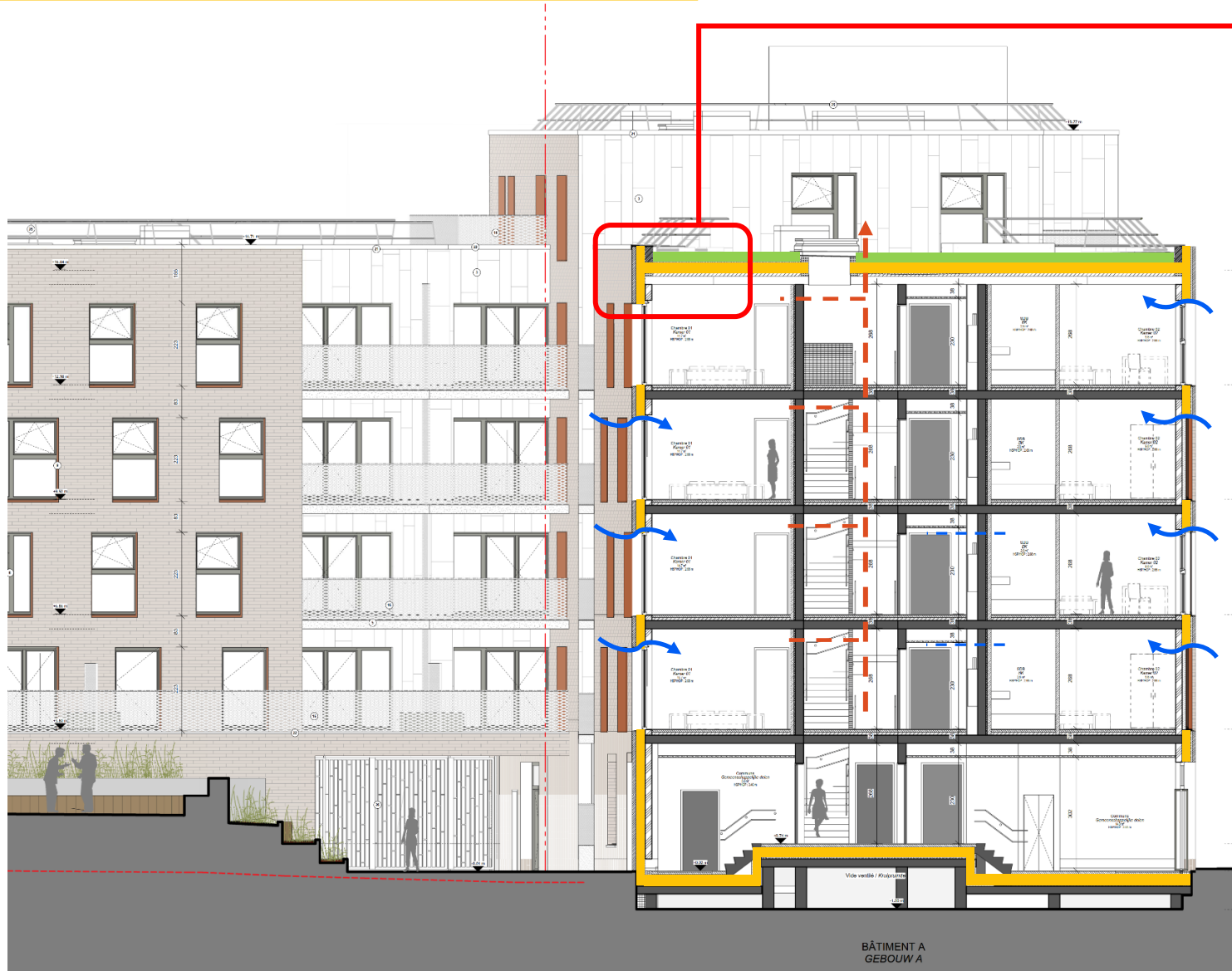
Un projet durable



Techniques

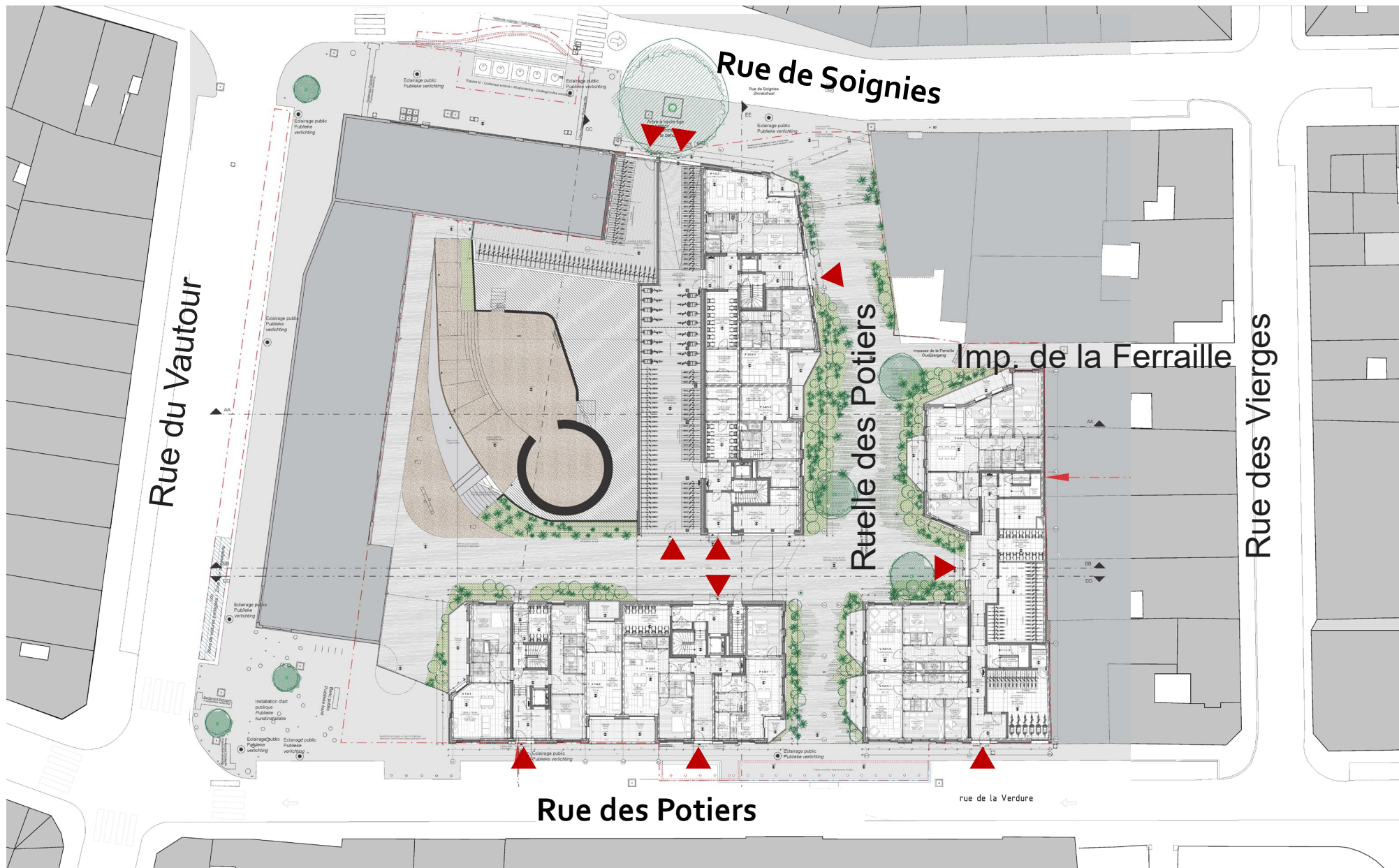
- Système hybride avec pompe à chaleur et chaudière
- Réutilisation des eaux grises pour les toilettes
- Pompe à chaleur récupérant la chaleur des eaux grises
- Utilisation de l'eau de pluie
- Ventilation mécanique
- Panneaux solaires

Souci du détail

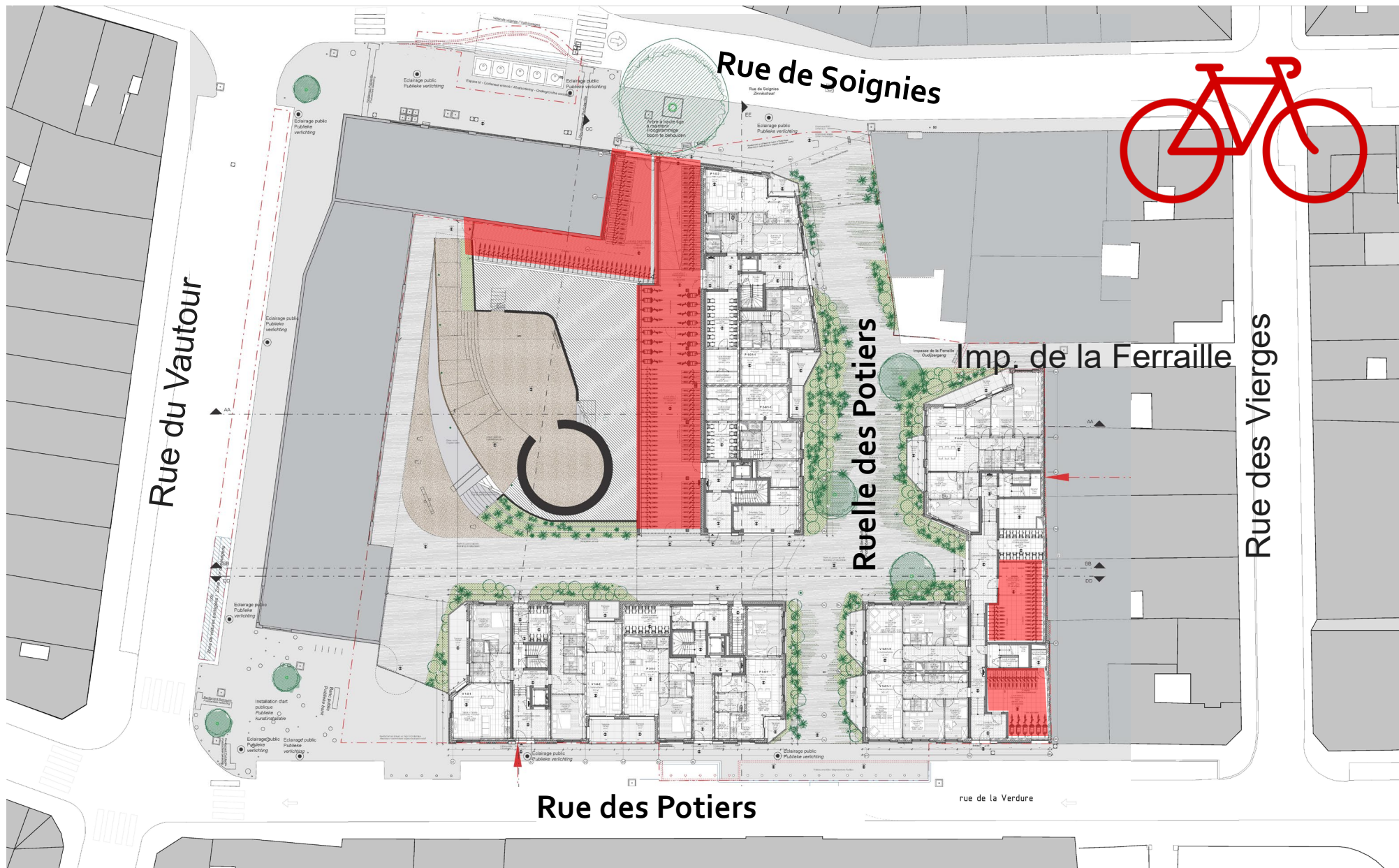


Construction

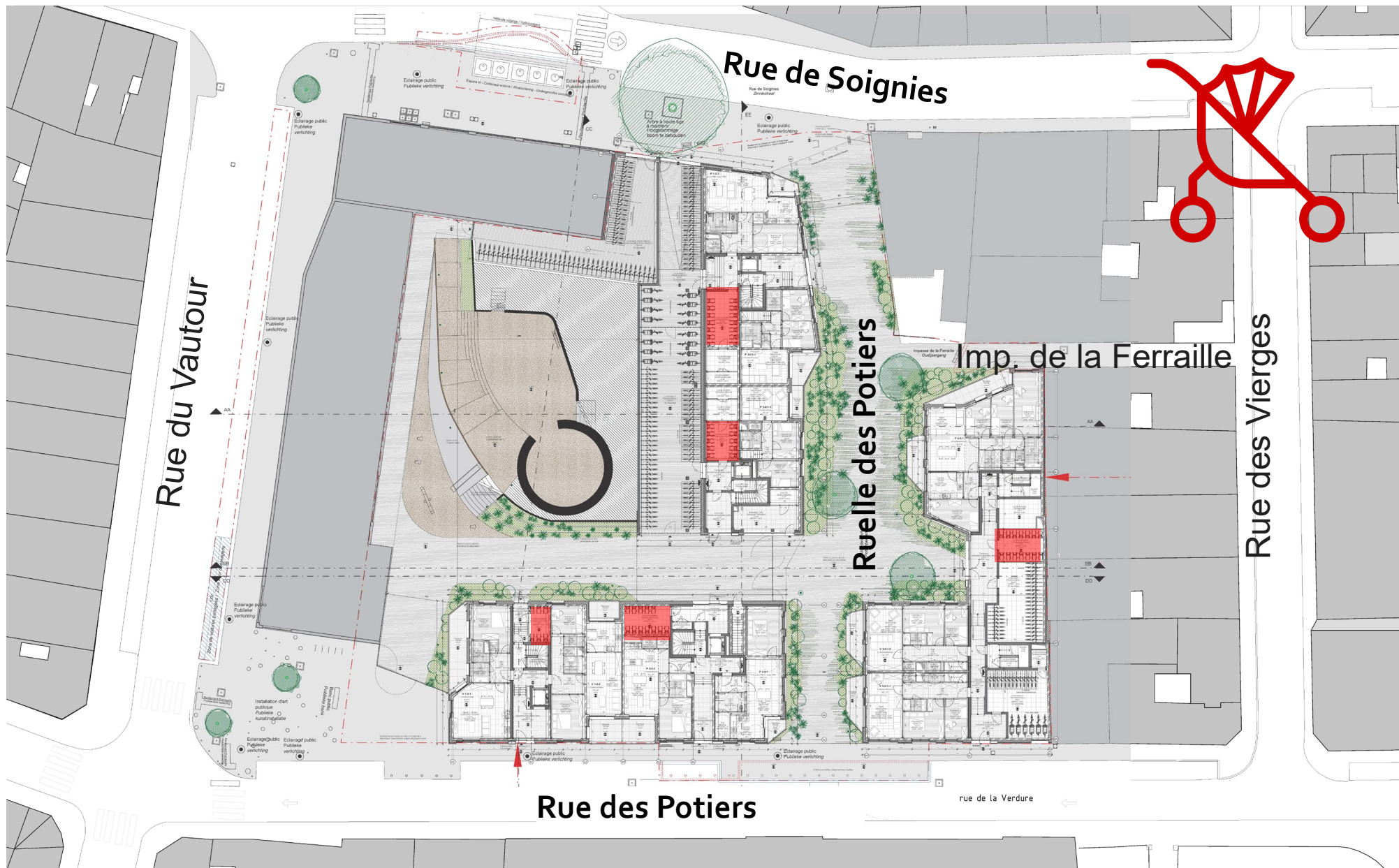
- Bâtiment passif avec isolation performante
- Matériaux de haute qualité
- Toitures vertes
- Grilles de ventilation pour un climat intérieur sain



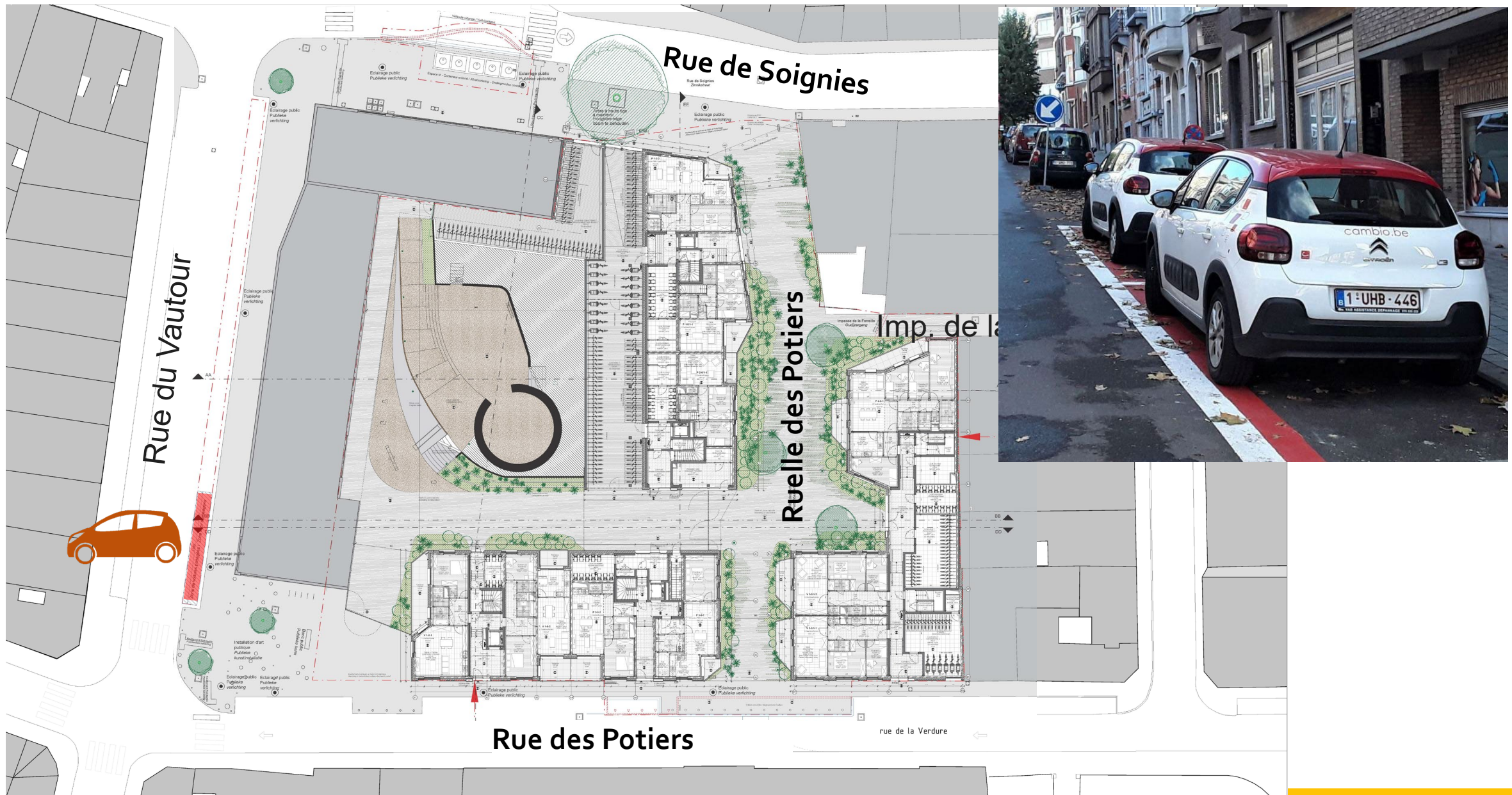
Plan rez-de-chaussée - Entrées des appartements



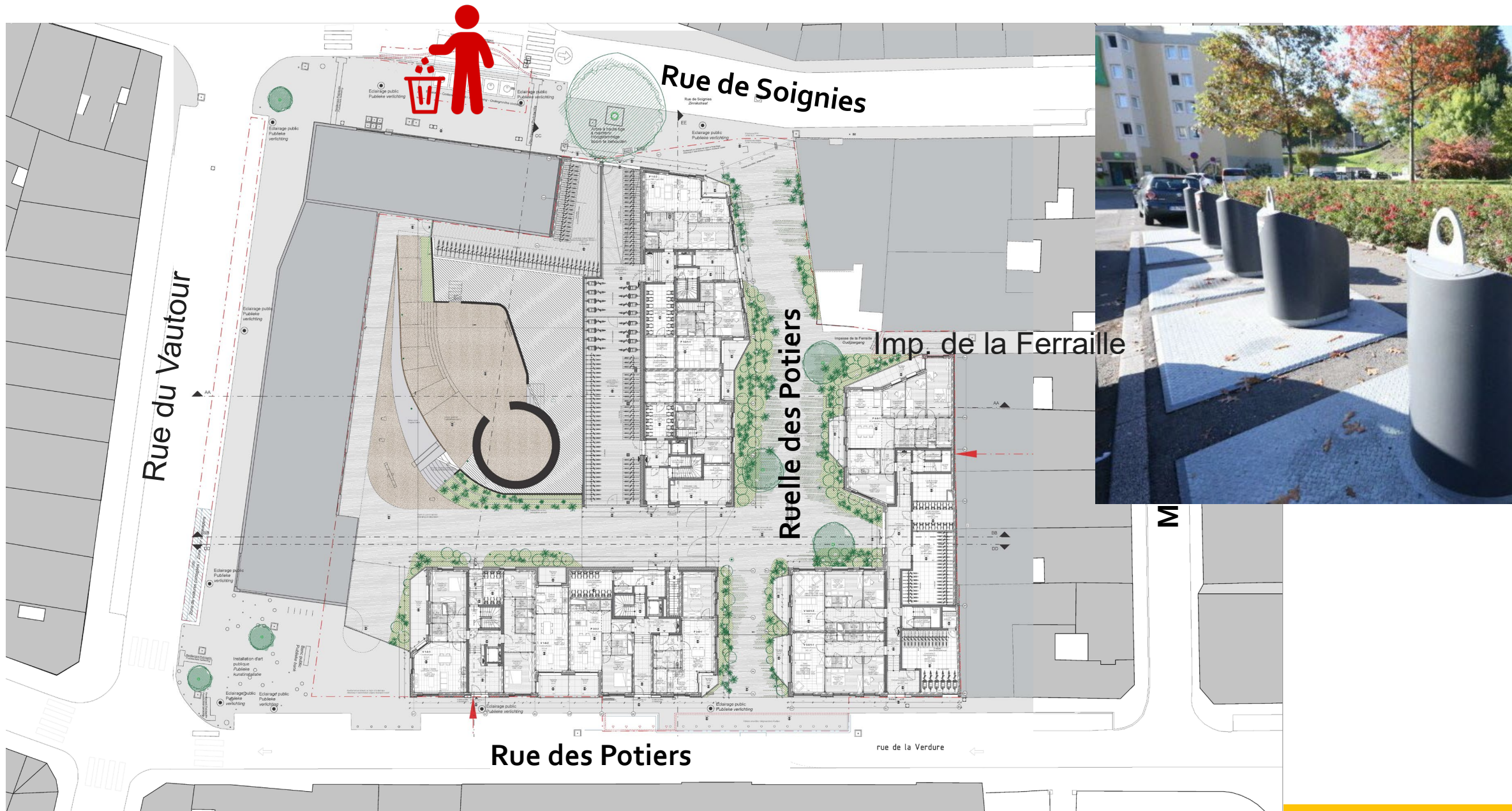
Plan rez-de-chaussée – Garages à vélos



Plan rez-de-chaussée – Locaux pour poussettes



Plan rez-de-chaussée – Voitures partagées



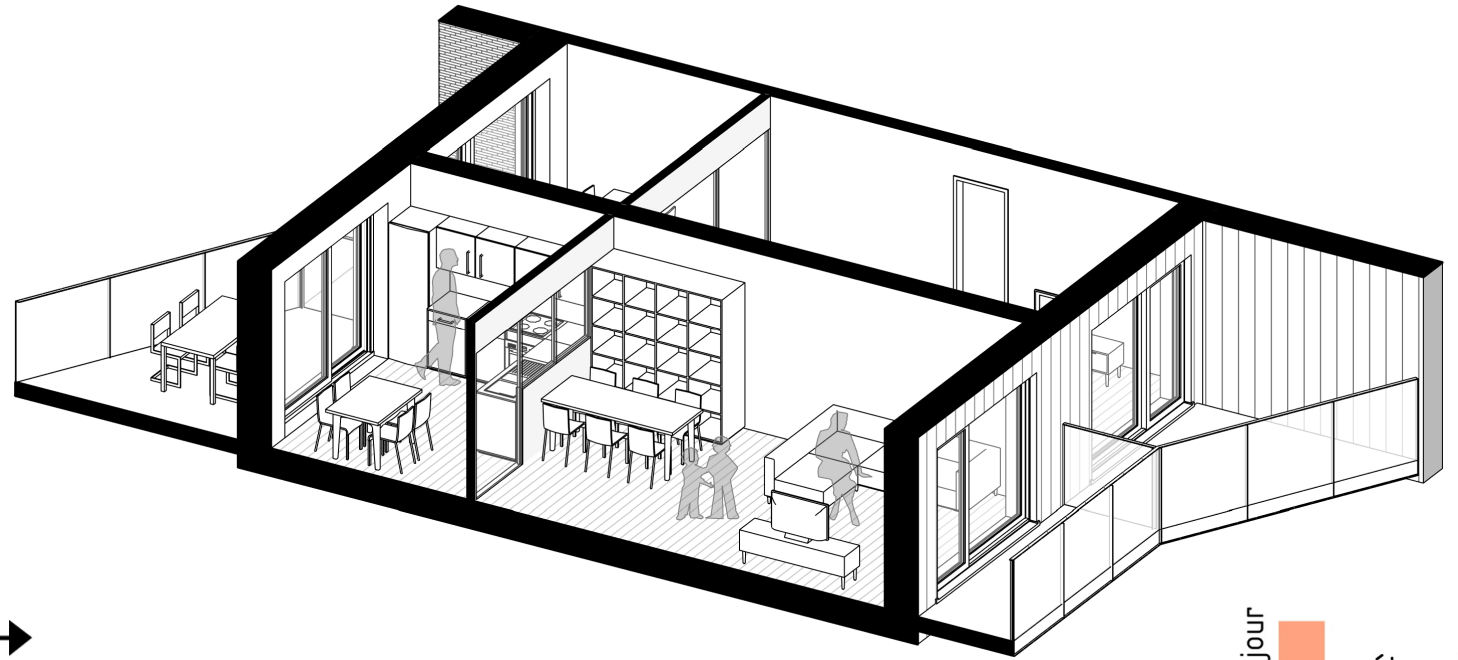
Plan rez-de-chaussée – Poubelles collectives



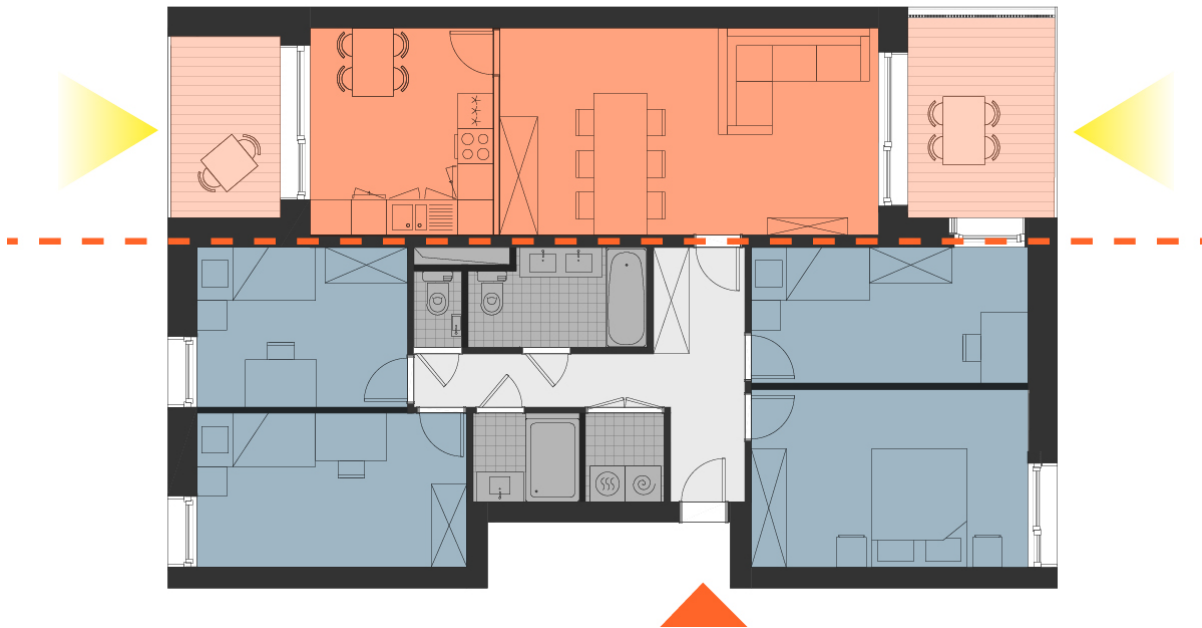
Plan type – Pièces de vie






Exemple d'appartement

- Appartement traversant
- Mur vitré entre la cuisine et l'espace de vie
- 1 ou 2 terrasse(s)



← séjour traversant →

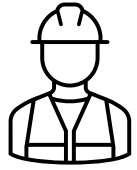


espaces de jour		séjour/cuisine
		terrasses
espaces de nuit		chambres
		technique
		circulation

Travaux



Planning travaux



2024



Planning travaux



2025

gros oeuvre

...- automne

2026

**finitions
intérieures**

automne – été 2026

abords

printemps - été

Nuisances éventuelles



- Travaux : 7-17h
- Bruit
- Poussières : démolition et gros œuvre
- Vibrations légères : démolition et début du gros œuvre
- Blocages d'emplacements de parking
- Blocages ponctuels dans les rues pour des livraisons
- Déviations temporaires piétons

Communication



www.beliris.be
→ newsletter

Avis riverains



info.beliris@mobilit.fgov.be
0800 11 299 (9u-16u)

QUI SOMMES-NOUS ? | PROJETS & CHANTIERS | **beliris** POUR BRUXELLES VOOR BRUSSEL | ACTUALITÉS | UNE QUESTION ?

Une seconde vie pour les logements sociaux « Potiers-Verdure »

EN QUELQUES MOTS

L'immeuble d'appartements de la rue des Potiers, qui est en mauvais état, sera démolé pour faire place à des logements sociaux mieux intégrés dans le quartier. [Edit]

En bref | **Documents**

STATUT DU PROJET
En cours d'étude

COMMUNE(S)
Ville de Bruxelles

DESRIPTIF DU PROJET

Après une étude approfondie, il s'est avéré que l'immeuble actuel ne pouvait pas être adapté aux nouvelles normes de confort et de sécurité. Comme la tour et sa voisine constituent les seules constructions hautes du quartier, il a été décidé de remplacer la tour par des bâtiments respectant la hauteur des habitations environnantes.

Après la construction des logements, les abords seront aménagés de façon agréable pour s'y réunir et profiter du plein air.

Fin

