

# Transformation du Musée Juif de Belgique

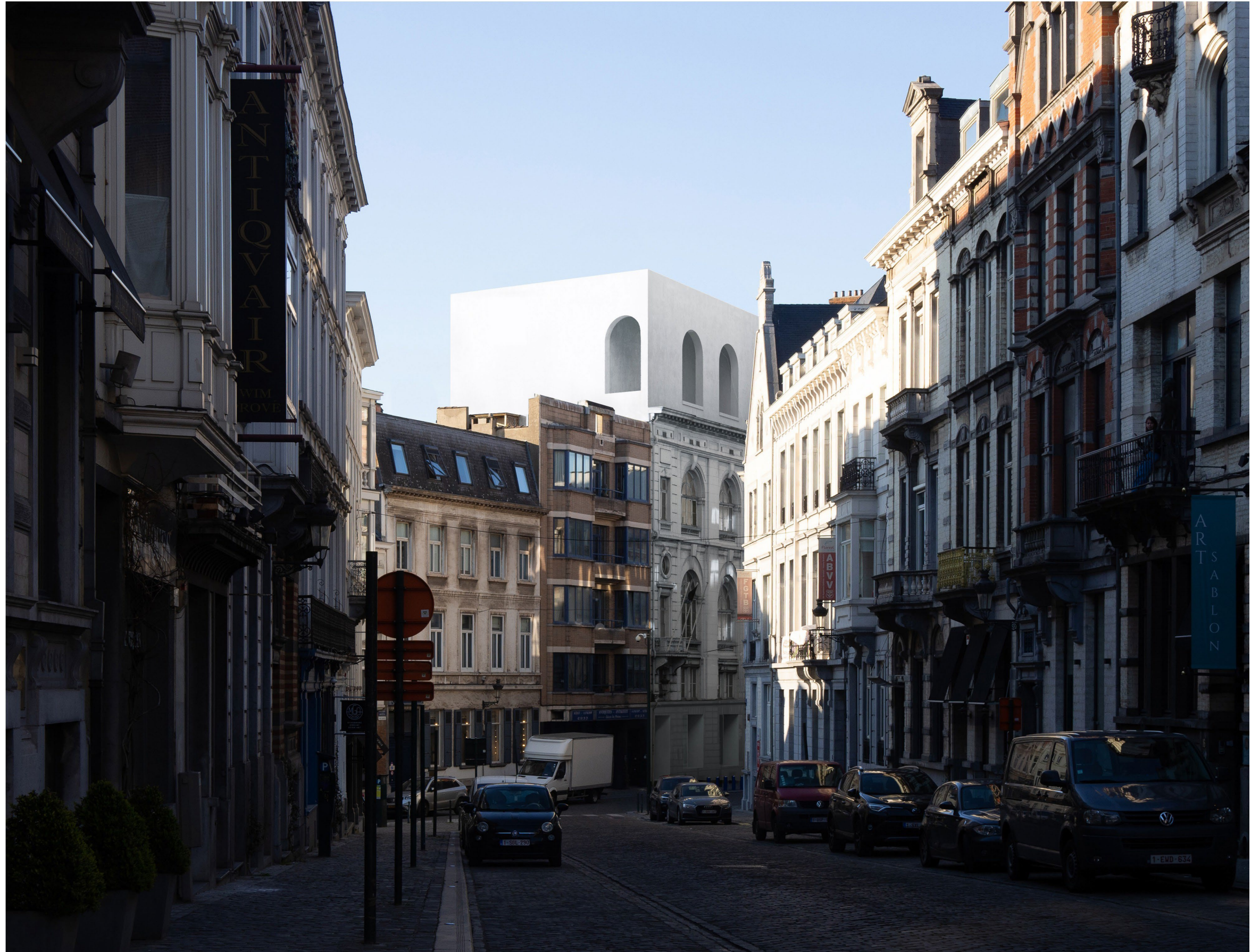


# Nécessité de la transformation

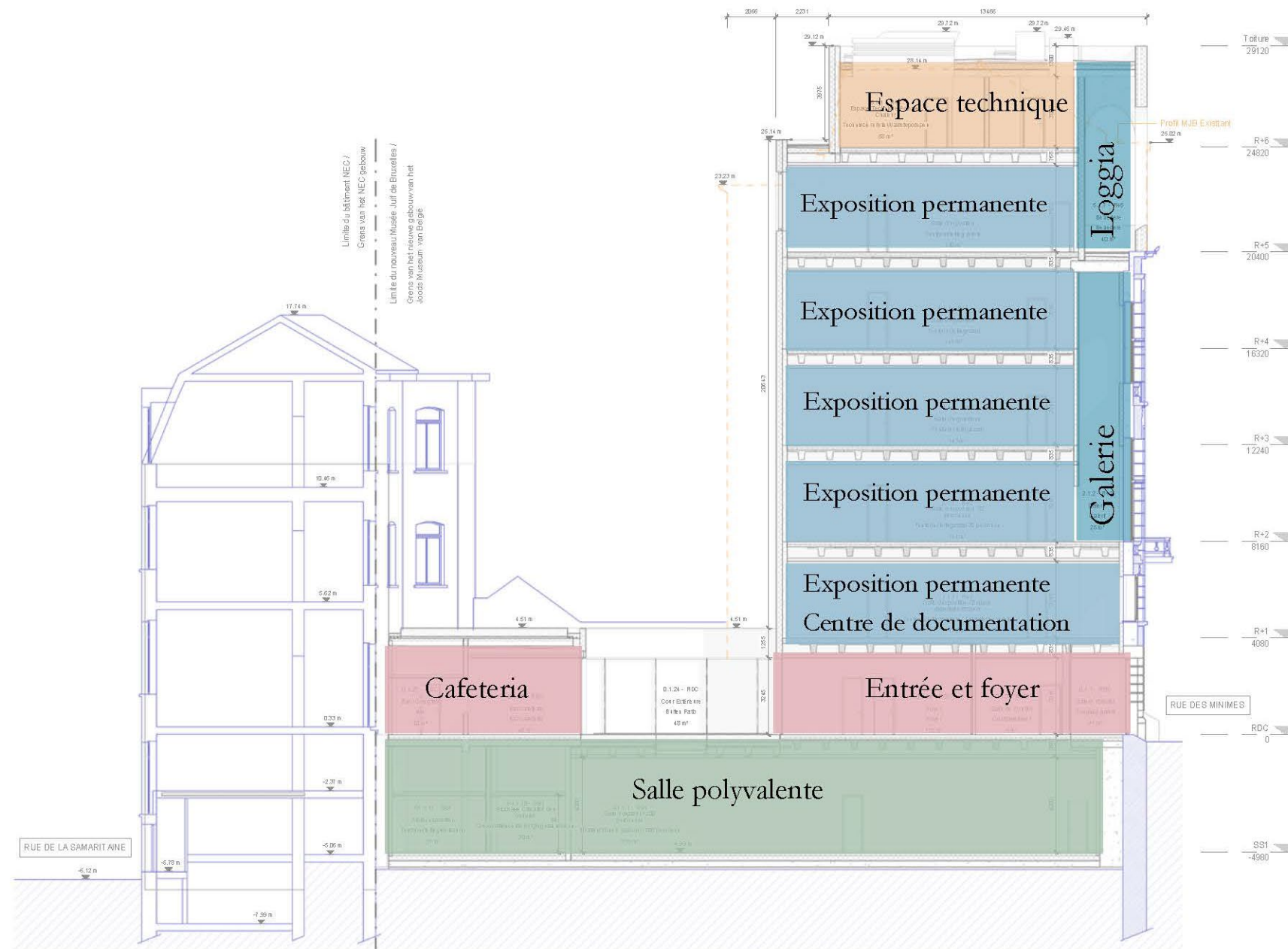


- le mauvais état général de la construction actuelle.
- la capacité portante des sols existants n'est pas suffisante
- certains étages ont une hauteur trop basse, ce qui est incompatible avec l'espace souhaité des futurs espaces d'exposition et problématique pour l'intégration des nouveaux équipements techniques de haute qualité
- les exigences de conformité aux réglementations actuelles en cas d'incendie nécessitent une intervention tellement importante qu'il est presque impossible de la réaliser dans la construction existante

# Une identité contemporaine



# Un zonage clair et efficace



*coupe schéma programme*

# Un rez-de-chaussée accueillant



L'entrée du musée est conservée à sa place actuelle



L'entrée avec une installations d'une oeuvre d'art



# Le patio entre le foyer et le café-restaurant



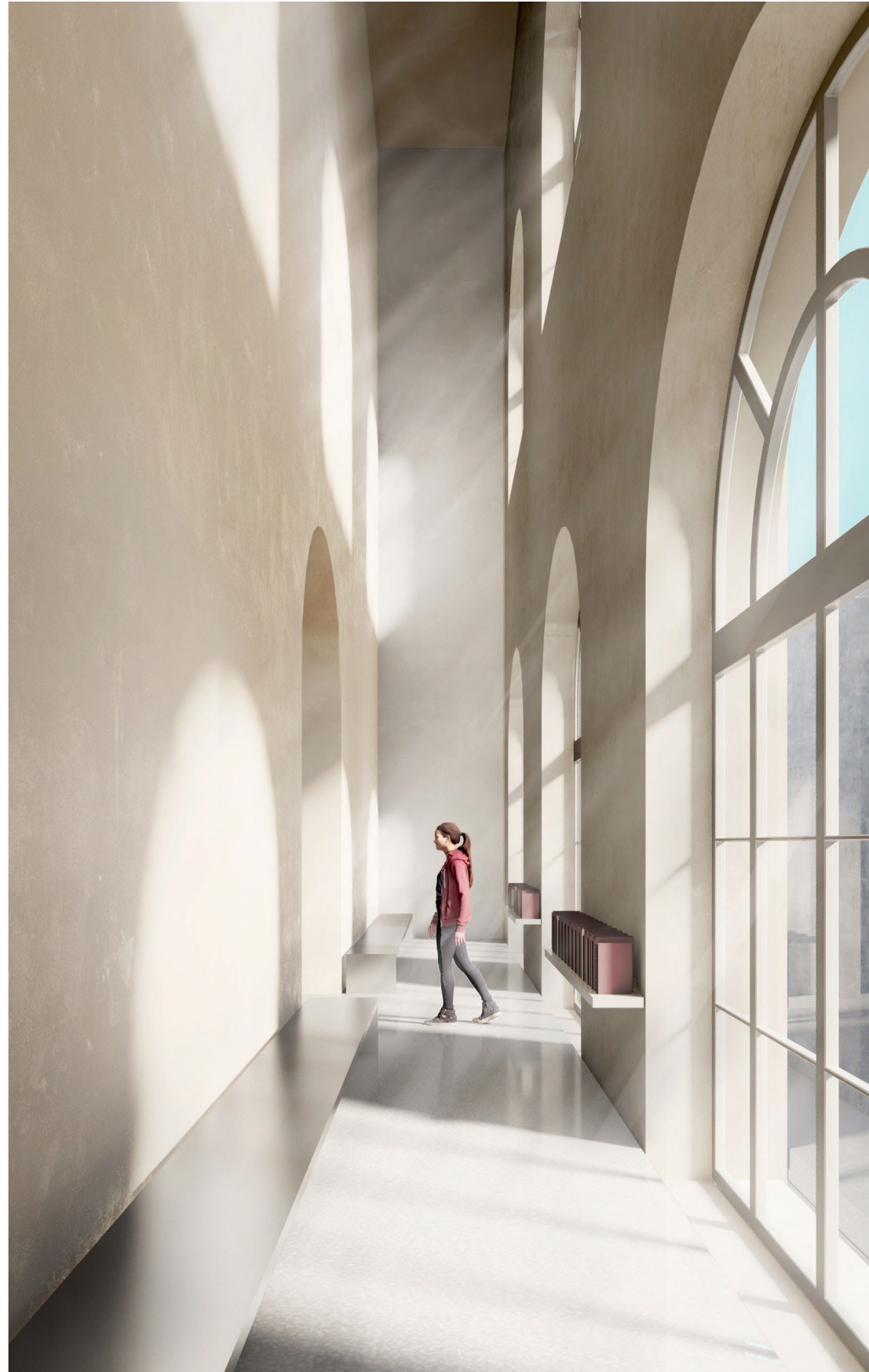


# L'espace d'exposition souterrain



Salle pour expositions temporaires avec des techniques qui créent le climat idéal pour les oeuvres d'art et une équipement adapté pour une flexibilité maximal.

## Quatre niveaux d'exposition permanente



- La galerie conserve son lien avec le monde extérieur.
- Une « black box » fournit les conditions idéales pour les espaces d'exposition en termes de lumière, d'humidité, de température, etc.

## La loggia



- Au dernier étage, la loggia offre une vue sur le Palais de Justice et le quartier du Sablon.

