

NOUS SOMMES
À VOTRE ÉCOUTE



WE STAAN TOT UW DIENST

✉ info.beliris@mobiliteit.fgov.be

🌐 www.beliris.be

☎ **0800 11 299**
(Lun-Ven 9h-16h / Ma-Vrij 9u tot 16u)

📘 [\belirisforbrussels](#)

beliris
POUR BRUXELLES
VOOR BRUSSEL

RÉNOVATION ET EXTENSION DU COMPLEXE SPORTIF D'EVERE



Entrepreneur - Aannemer: Entreprises Jacques Delens 

Bureau d'études - Studiebureau: Altiplan 

Bureau d'étude stabilité - Studiebureau stabiliteit : NEY & PARTNERS 

Bureau d'études techniques spéciales - Studiebureau speciale technieken :
MK Engineering 

Bureau de contrôle - Controlebureau: Vinçotte 

Coordinateur sécurité et santé - Veiligheidscoördinator: SWECO 

Budget: 8.796.094€ (TVAC - incl. BTW)

En collaboration avec - In samenwerking met:



Plus d'infos



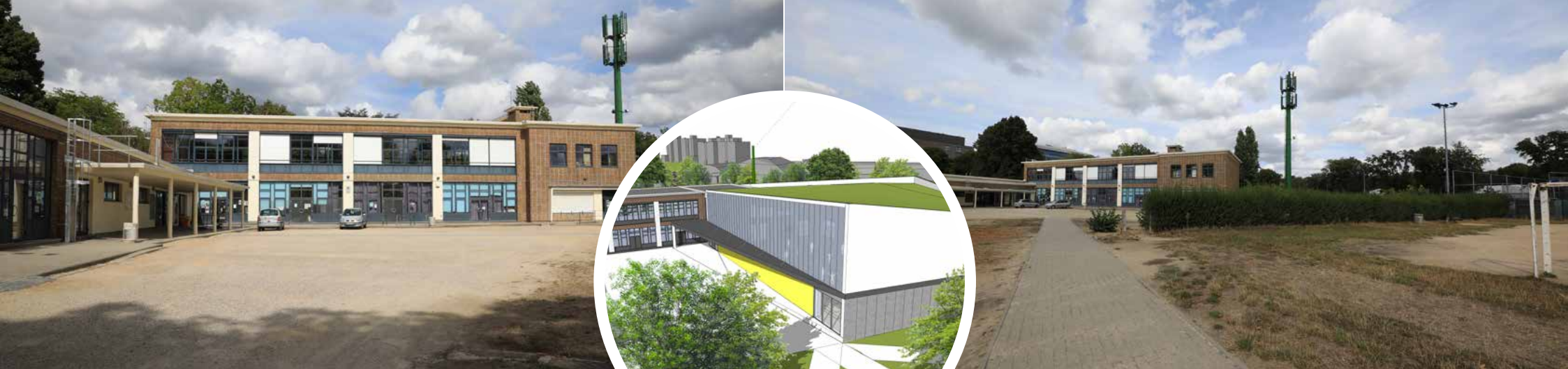
Meer info



V.U.: Dhr. Bossut, Vooruitgangstraat 56, 1210 Brussel - E.R.: M. Bossut, Rue du progrès 56, 1210 Bruxelles



RENOVATIE EN UITBREIDING VAN HET SPORTCOMPLEX VAN EVERE



1.180 m² d'espaces sportifs supplémentaires pour Evere

Le complexe sportif d'Evere va être rénové et agrandi offrant ainsi plus d'espaces pour la pratique sportive dans la commune.

Le nouveau bâtiment s'insérera entre le bloc actuel en forme de L et les terrains de sport existants. Dans le nouveau hall multisports de 1.000 m² sont prévus des terrains de handball, volley, basket, hockey, badminton et futsal. La tribune pourra accueillir jusqu'à 100 spectateurs.

La petite salle de 180 m² sera aménagée pour les échauffements, l'escrime, les arts martiaux et le tennis de table. Une large cafétéria avec terrasse offrira une vue sur les terrains de hockey, de football et de football américain.

Des vestiaires de 370 m², des bureaux administratifs et des locaux techniques seront également aménagés.

1.180 m² meer ruimte voor sport in Evere

Het sportcomplex van Evere zal worden gerenoveerd en uitgebreid om de beschikbare ruimte voor sport in de gemeente te vergroten.

Het nieuwe gebouw wordt ingepast tussen de bestaande L-blok en de sportvelden. In de grote zaal van 1.000 m² zal handbal, volleybal, basketbal, hockey, badminton en zaalvoetbal gespeeld worden. Op de tribune zal plaats bieden aan 100 toeschouwers.

Een kleine zaal van 180 m² wordt ingericht voor opwarming, schermen, vechtsporten en tafeltennis. De ruime cafetaria met terras heeft uitzicht op de aangrenzende hockey-, voetbal- en American football-velden.

Verder zijn er nog kleedkamers van 370 m², administratieve en technische lokalen.



