

# 1993-2013

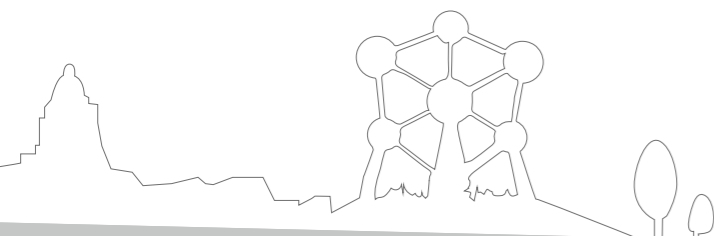


• beliris •  
20 ANS POUR BRUXELLES  
JAAR VOOR BRUSSEL



© www.atomium.be - SABAM 2013

## MIEUX VIVRE ET SE DÉPLACER À BRUXELLES



**Beliris a 20 ans, ir. Bert De Smedt-Jans, Directeur, nous en parle...**

Nous nous réjouissons aujourd'hui de fêter nos 20 ans !

Beliris a été créé en 1993 et n'a cessé d'évoluer depuis. Deux décennies plus tard, nous comptons 1250 projets qui contribuent au rayonnement de Bruxelles, plus de 115 collaborateurs et plus de 1,5 milliard d'euros investis en 20 ans à Bruxelles. L'action de Beliris s'exerce désormais dans de nombreux domaines d'activités.

Grâce à Beliris, Bruxelles se rénove. La liste des initiatives est impressionnante. Il est presque impossible de faire 2km dans la ville sans rencontrer un projet Beliris. La mission de Beliris est très concrète : rénover, restaurer, construire, aménager... Non, Bruxelles ne se laisse pas aller. Bruxelles n'a rien à envier aux autres grandes villes.

Bruxelles est une région qui avance et Beliris l'accompagne.

Bruxelles c'est

- une **région qui se modernise** avec des initiatives contemporaines et des rénovations de qualité menées par Beliris.
- une **région qui bouge** avec des projets Beliris qui veillent à la mobilité de ses citoyens et visiteurs.
- une **région qui se métamorphose** avec des projets de revitalisation des quartiers en difficulté.
- une **région proche du citoyen** avec des projets d'aménagement d'espaces publics et de rénovation de logements sociaux opérés par Beliris.
- une **région en évolution** avec des projets exigeants techniquement. Beliris fait office de pionnier dans

un grand nombre de domaines, avec la réalisation de projets complexes nécessitant une expertise spécifique.

- une **région plus accessible** avec une attention toute particulière accordée aux personnes à mobilité réduite dans la plupart des projets Beliris.
- une **région plus sûre** avec des chantiers qui veillent à la sécurité des usagers faibles.
- une **région qui respire** avec de nombreux projets pour les espaces verts.
- une **région qui respecte son passé** avec un panel d'interventions sur des patrimoines classés.
- une **région animée** avec des initiatives dans les domaines culturel et sportif.
- une **région tournée vers l'avenir** avec des projets durables et un regard permanent sur l'environnement social et écologique.

Bref, c'est une région qui célèbre aujourd'hui avec Beliris...

- 20 ans d'expertise et de projets !
- 20 ans de partenariat entre le fédéral et les institutions bruxelloises !

Beliris ose la diversité avec des projets variés, passant de la restauration de statues au creusement de tunnels. Forts de ce bilan, nous pouvons compter sur une expertise bien bâtie. Nous sommes fiers de nos nombreuses années d'expérience. Nous remercions ceux qui ont collaboré à ce succès. Nous espérons continuer sur cette lancée avec toujours plus d'initiatives dans des domaines variés pour contribuer au bien-être des bruxellois et des visiteurs de la capitale. Notre objectif reste le même : rendre la ville plus agréable à vivre. Beliris fête aujourd'hui ses 20 ans au service du citoyen, d'engagement au service de Bruxelles !



### COMMENT TOUT A DÉBUTÉ ?

Tout commence le 14 janvier 1989 lorsque la réforme de l'État transfère des compétences des Ministères nationaux vers les nouvelles Régions. Un grand projet était en cours à l'époque: la construction du tunnel Belliard-Schuman-Cortenbergh qui quitte Bruxelles pour rejoindre l'E40 et le tunnel Kennedy existant, en direction de Tervuren. Ce tunnel représentait un intérêt fort pour les Bruxellois mais aussi pour l'international. Un meilleur accès au quartier européen était une condition indispensable pour y établir les institutions européennes et faciliter les déplacements dans des laps de temps limités.

Quand les compétences ont basculé et que la Région a repris les travaux publics, les investissements pour ce tunnel étaient trop lourds à supporter pour la nouvelle entité. Le Ministre-Président de la Région de Bruxelles-Capitale négocie avec les autorités fédérales et obtient que le coût des travaux soit entièrement financé par l'État fédéral. Un accord entre les deux niveaux de pouvoir est alors conclu. Le 15 septembre 1993, Beliris, l'Accord de Coopération entre l'État fédéral et la Région de Bruxelles-Capitale est signé.

### BELIRIS, C'EST QUOI ?

Beliris est l'Accord de Coopération liant l'État fédéral et la Région de Bruxelles-Capitale. Il a pour objectif de financer des investissements permettant à Bruxelles d'assumer son rôle de capitale nationale et internationale. Sa mission principale: rendre Bruxelles plus agréable pour ses habitants, ses visiteurs et ses touristes.

Aujourd'hui, nous fêtons **20 ans** de projets. Durant cette période, Beliris s'est professionnalisé et a acquis une large expertise. Les résultats sont très concrets pour Bruxelles. Nous mettons à disposition de la Région notre savoir-faire pour rendre la vie et la ville plus conviviales et plus accueillantes. En 20 ans, le visage de Bruxelles a déjà changé mais la mission n'est pas terminée.

### QUE CONTIENT CET ACCORD DE COOPÉRATION ?

Le gouvernement fédéral s'engage à mener une série d'interventions en Région de Bruxelles-Capitale. Cet accord se traduit sous forme d'avenants, qui définissent pour une période donnée les différentes interventions qui seront réalisées et les budgets qui y seront affectés. Depuis 1993, on compte 11 avenants, qui portent sur une période de 1 à 3 ans.

En 20 ans, Beliris a investi pas moins de **1,5** milliard d'euros à Bruxelles.

## QUEL EST LE BUDGET DE BELIRIS ?

Depuis sa création, Beliris a investi 1,5 milliard d'euros à Bruxelles. Chaque année, un budget est fixé par l'État fédéral dans le cadre du conclave budgétaire. En 1993, Beliris disposait d'un budget annuel de 50 millions d'euros. Ce montant a progressivement évolué pour atteindre 125 millions d'euros depuis 2007. Il a été confirmé lors de la dernière réforme institutionnelle et est désormais consacré par la loi du 30 août 2011.

### DE 50 À 125 MILLIONS PAR AN EN 20 ANS

50.000.000	€/an	→	1993-1999
64.000.000	€/an	→	2000
76.000.000	€/an	→	2001
89.000.000	€/an	→	2002
101.000.000	€/an	→	2003-2006
125.000.000	€/an	→	2007-2013

## QUEL EST LE RÔLE DE BELIRIS ?

L'exécution pratique des initiatives est assurée par Beliris. Avant la rédaction d'un avenant, Beliris évalue la faisabilité technique, financière et administrative ainsi que le planning des initiatives. Un avis est ensuite envoyé aux membres du Comité de Coopération qui décident en consensus des initiatives retenues. Au quotidien, Beliris réalise le financement des projets, coordonne les études, attribue les marchés de travaux et supervise les chantiers. Beliris suit généralement un projet de A à Z, de l'étude à la réception définitive des travaux. Pour certaines initiatives, Beliris intervient en support d'un autre maître d'ouvrage ou uniquement dans le financement, via l'octroi d'un subside.

## COMMENT FONCTIONNE BELIRIS ?

L'Etat fédéral assure la présidence de Beliris et est responsable de la réalisation des initiatives.

Les initiatives soutenues et développées par Beliris font l'objet de négociations au sein du Comité de Coopération. Ce comité est composé de quatre ministres fédéraux et de quatre ministres régionaux.

L'exécution pratique s'effectue via la Direction Infrastructure de Transports du SPF Mobilité et Transports, en concertation avec les autorités régionales par le biais d'un Comité de Coordination.



**Jean-Paul Gailly, Directeur Général Transport Routier et Sécurité Routière.**

« 20 ans, c'est l'histoire d'un partenariat vivant entre tous les acteurs-clés au sein du Comité de Coordination, pour agir ensemble dès qu'un projet rencontre une difficulté importante.

20 ans, c'est aussi la fougue de la jeunesse et de la créativité. Je retrouve cet enthousiasme, mêlé à la sagesse issue de l'expérience, dans le nouveau team de gestion de Beliris. »

En 20 ans, pas moins de **1250 projets** ont été réalisés ou sont en cours d'exécution.



**LE CHANTIER LE PLUS SYMBOLIQUE: Beliris a rénové l'Atomium.**  
Ces travaux techniquement audacieux ont duré 22 mois.

## QUELLES SONT LES INTERVENTIONS DE BELIRIS ?

Le champ d'action des projets a beaucoup évolué pour être en phase avec les besoins des Bruxellois. Beliris, ce n'est pas juste du béton. Les projets que nous menons ont des impacts très différents sur la population. Certaines initiatives soutiennent le logement, la détente, le sport, le patrimoine, les loisirs, les trajets à vélo, à pied, en voiture ou en transports en commun. Chaque projet est unique. Et c'est parce que Beliris dispose de cette expertise spécifique que son champ d'action s'est élargi pour privilégier le bien-être de TOUS les bruxellois. Beliris s'investit dans

- la mobilité, les transports en commun,
- l'aménagement d'axes routiers,
- le développement du Quartier Européen,
- la rénovation de logements sociaux,
- la revalorisation de quartiers via les contrats de quartier et la revitalisation de noyaux commerciaux,
- l'aménagement des espaces publics,
- la création d'espaces verts,
- la sécurité des usagers faibles et des abords d'écoles,
- la construction de bâtiments,
- la préservation du patrimoine,
- la rénovation de lieux sportifs et culturels,
- la rénovation de stations de métro
- ...



**Edouard, chef du Service RH.**

« En 20 ans, l'équipe s'est renforcée pour améliorer le suivi des projets. Cette équipe, dynamique et d'une moyenne d'âge de 35 ans, compte de nombreux spécialistes. »

## QUI TRAVAILLE POUR BELIRIS ?

Au départ, 7 fonctionnaires étaient financés par l'Etat fédéral sur le chantier du tunnel Belliard/Schuman/Cortenbergh. Aujourd'hui, Beliris compte 115 collaborateurs et emploie des ingénieurs, des juristes, des contrôleurs de chantier, des comptables et du personnel administratif.

<b>7 collaborateurs</b>	→	1993
<b>43 collaborateurs</b>	→	2003
<b>115 collaborateurs</b>	→	2013

## QUI SONT LES PARTENAIRES DE BELIRIS ?

La Région de Bruxelles-Capitale est notre principal partenaire. Nous accomplissons pour la Région une mission au rayonnement national et international. Nous collaborons étroitement avec la STIB et Infrabel. Les services de la Région, les communes, les foyers communaux, les sociétés de logement, les pompiers et les partenaires occasionnels tels que les fabriques d'église ou le Port de Bruxelles sont d'autres interlocuteurs privilégiés.



## ● DÉROULEMENT D'UN CHANTIER

### ○ PRÉPARATION

**Initiative** : les ministres fédéraux et régionaux au sein du Comité de Coopération négocient les initiatives qui seront soutenues et mises en oeuvre par Beliris.

**Budget** : un descriptif de chaque initiative et le budget qui y est affecté sont inscrits dans l'avenant.

### ○ ÉTUDE ET PROJET

Un bureau d'étude est désigné à l'issue d'un marché public. Le projet est ensuite étudié sous divers aspects: architecture, stabilité, historique, mobilité, sécurité, durabilité, budget, planning, etc.

**Avant-projet** : un comité d'accompagnement, composé des représentants des ministres concernés, des administrations impliquées, des propriétaires et gestionnaires (SNCB, STIB, communes, etc.) et d'autres parties (police, pompiers, bureaux d'études, etc.), donne son accord sur l'avant-projet.

**Avis** : différentes administrations (communes, Monuments et Sites, Bruxelles Environnement, pompiers, etc.) rendent leur avis.

**Permis** : la demande de permis d'urbanisme est introduite auprès de la Région, puis délivrée.

**Cahier spécial des charges** : un document est préparé par un bureau d'étude pour demander des offres aux entrepreneurs. Il prescrit tous les travaux qui devront être réalisés par l'entrepreneur pendant le chantier.

### ○ EXÉCUTION

**Choix de l'entrepreneur** : une procédure de marché public est lancée. Après l'analyse des offres, Beliris désigne un entrepreneur pour réaliser les travaux.

**Travaux** : le chantier démarre et Beliris opère le suivi avec le chef de projet et les contrôleurs de chantier en collaboration avec les partenaires (bureau d'étude, propriétaire, gestionnaire, coordinateur sécurité et santé, etc.).

**Beliris constate l'achèvement des travaux.** Les défauts sont relevés. Des remarques sont formulées. L'entrepreneur fait les adaptations nécessaires. Vient ensuite une période de test pour vérifier l'usage et la qualité des matériaux utilisés. À l'issue de cette phase, Beliris réceptionne les travaux, clôture le chantier et passe le relais aux propriétaires et gestionnaires du site.



**Dina, ingénieur-architecte, chef du Service Qualité.**

« Lors de ces étapes critiques de vie d'un projet, Beliris met tout en oeuvre pour veiller à la qualité pour satisfaire les partenaires et les utilisateurs . »



© Dries Van den Brande

### LE CHANTIER LE PLUS COLOSSAL:

La **gare Schuman** est un chantier d'envergure et complexe situé au coeur du quartier européen. Les travaux doivent perturber le moins possible le trafic en surface et souterrain. Ce projet est un défi technique quotidien.

## ● QUI EST QUI ?

### QUI FAIT QUOI CHEZ BELIRIS ?

#### Chef de projet :

- Dirige le suivi administratif et technique des études et des travaux en collaboration avec un juriste;
- Rassemble les besoins des clients (communes, Région, sociétés de logements sociaux, institutions culturelles, etc.);
- Prépare le dossier administratif avec un juriste;
- Prépare et vérifie les documents techniques;
- Contrôle les dossiers d'attribution de marchés;
- Gère l'aspect financier du projet en collaboration avec un juriste et un comptable.

#### Contrôleur de chantier :

- Contrôle l'exécution des travaux;
- Contrôle la finalisation du chantier et formule des remarques;
- Contrôle le respect du permis d'urbanisme;
- Contrôle le journal des travaux des entrepreneurs;
- Vérifie le respect de la réglementation en matière de sécurité et de protection de l'environnement;
- Assure le suivi du planning.

#### Comptable :

- Assure le suivi et le contrôle financier des projets;
- Est en charge du suivi des paiements;
- Vérifie les offres introduites dans le cadre des marchés publics.

#### Juriste :

- Remet des avis juridiques;
- Prépare le dossier administratif avec le chef de projet;
- Répond aux questions d'ordre juridique, notamment liées à l'application du droit en matière de marché public;
- Dirige l'étude et l'exécution des travaux en collaboration avec un chef de projet;
- Assure le suivi administratif et technique des études et des travaux en collaboration avec un chef de projet;
- Gère et suit les dossiers où surgissent des questions de principe ou les dossiers liés aux procédures portées devant les tribunaux.

#### Collaborateur qualité :

Le Service Qualité soutient le travail opérationnel via diverses actions :

- Analyse de risques pour les projets et l'organisation, et proposition d'améliorations;
- Définition et mise à jour des procédures et notes de services;
- Contrôle des dossiers d'urbanisme ;
- Formations;
- Soutien des collaborateurs dans leurs tâches liées à la sécurité sur chantier et aux aspects techniques et financiers du chantier;
- Soutien des collaborateurs vis-à-vis des évolutions des techniques de construction;
- Création d'indicateurs utiles pour le suivi des projets;
- Optimisation des flux financiers clés;
- Intégration de la durabilité dans les projets et l'organisation.

### QUI COLLABORE AVEC BELIRIS ?

#### Bureau d'études :

- Étudie le projet sous différents aspects : faisabilité, architecture, stabilité, historique, mobilité, sécurité, durabilité, budget, planning, etc.

#### Entrepreneur :

- Exécute les travaux.

#### Coordinateur sécurité et santé :

- Analyse, coordonne et affine des propositions en matière de politique de sécurité et de prévention;
- Assure de manière concertée un suivi des risques sur les chantiers.

#### Bureau de contrôle :

- Analyse et examine les plans de stabilité et l'étanchéité.

#### Topographe :

- Effectue des relevés topographiques avant, pendant et après les travaux.

#### Partenaires (communes, Région, SNCB...) :

- Collaborent activement avec Beliris au développement du projet;
- Approuvent le permis d'urbanisme;
- Sont impliqués dans le déroulement des études et du chantier;
- ...



**Cédric, Directeur-adjoint.**

« Les investissements de Beliris sont toujours faits au profit d'un tiers : une commune, un foyer, la Région de Bruxelles-Capitale, la STIB, une institution culturelle...

Il est donc indispensable que le futur exploitant de notre investissement soit étroitement associé à la définition des programmes et de nos investissements. Nous veillons à ce que la concertation avec nos partenaires soit la meilleure possible pour accéder à leurs souhaits tout en veillant à ce que les budgets alloués soient respectés. »



### LE CHANTIER LE PLUS ORIGINAL:

La réfection de l'orgue de la **Cathédrale Saints Michel et Gudule**, collé comme un nid d'hirondelle aux colonnes de la nef centrale.

## BELIRIS FAIT BOUGER BRUXELLES

Une bonne qualité de vie à Bruxelles passe par une bonne gestion de la mobilité. Depuis 20 ans, Beliris s'attache à donner des réponses efficaces aux problèmes de mobilité.

Entre les habitants, les navetteurs, les piétons, les cyclistes, les taxis et les usagers des transports en commun, le défi est grand. Beliris encourage la mobilité douce et développe des projets en partenariat avec la STIB et la SNCB.

Beliris veille aussi à la sécurité des usagers faibles, à l'amélioration du cadre de vie et au développement durable de la Région bruxelloise. Offrir une sécurité optimale et davantage de confort dans la circulation est essentiel.



## DES PROJETS DANS LE MÉTRO

Beliris est intervenu dans diverses stations de métro: Arts-Loi, Bockstael, De Brouckère, Gare Centrale, Gare du Nord, Gare du Midi, Gare Schuman et Maelbeek pour des rénovations et la création des stations CERIA, Delacroix et La Roue.

Beliris a aussi financé l'aménagement des lignes de métro 2 et 6, la rénovation de la station Sainte-Catherine, la création de la station Roi Baudouin et le prolongement de la ligne 5 jusqu'à Érasme. Beliris supervise aussi les études relatives à l'extension du métro vers le nord de Bruxelles.

Beliris, Infrabel, la Région et la STIB collaborent étroitement à la transformation de la **gare Bruxelles-Schuman** en un pôle multimodal accueillant les trains et les métros. Le complexe de transport est étendu pour héberger une 2<sup>ème</sup> station ferroviaire assurant une nouvelle liaison directe et rapide avec l'aéroport de Bruxelles-National. Cette liaison se fera via le tunnel ferroviaire reliant Schuman à la ligne 26 existante dont le gros-oeuvre a été finalisé en 2012 sous la maîtrise d'ouvrage de Beliris.



Station de métro Arts-Loi

La **station de métro Arts-Loi** subit un lifting complet pour offrir plus d'ouverture et une meilleure orientation des usagers dans celle-ci. Pour ces travaux de rénovation, 5 nouveaux ascenseurs et 12 nouveaux escalators seront installés pour garantir un meilleur accès et plus de confort aux voyageurs.

Le rafraîchissement de la **station de métro Maelbeek** a été finalisé en 2000 avec la pose d'œuvres d'art sur les murs. Des accès pour les personnes à mobilité réduite ont été créés.



Station de métro Maelbeek

Dans tous ses projets, Beliris veille à la sécurité des piétons, des cyclistes et des personnes à mobilité réduite.



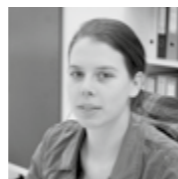
## ○ DES PROJETS POUR LE TRAM

Pour une circulation plus fluide des trams, Beliris a financé des travaux afin de créer des sites propres pour les lignes :

- 51, le long du canal Bruxelles-Charleroi ;
- 81, sur l'avenue Fonsny ;
- 92, de la place Poelaert à la place de la Reine ;
- 94, de la place Poelaert à la rue du Progrès (arrêt Thomas).

Beliris a également prolongé la **ligne 94** du rond-point Wiener au Musée du Tram sur l'avenue de Tervuren. Les trottoirs et la voirie ont été réaménagés. La piste cyclable a été transférée sur la berme centrale. La STIB a réalisé les nouvelles voies du tram grâce à un financement de Beliris.

Le visage de l'artère du **boulevard Léopold III** a été complètement modifié. Une nouvelle ligne de tram la parcourt en son milieu jusqu'à la frontière avec la Région flamande. Le nouveau tunnel OTAN y fluidifie le trafic automobile de transit et en surface, deux ronds-points distribuent le trafic local vers les voiries latérales, les bretelles du boulevard ainsi que vers les zones avoisinantes. Une zone intermodale avec des arrêts de bus et de tram y a été aménagée, ainsi que des infrastructures pour les usagers faibles.



**Caroline,**  
ingénieur civil, chef de projet.

« Lors de la construction du tunnel OTAN, une pelleuse a mis au jour une bombe. Heureusement, le service de déminage de la Défense et la police ont bien géré la situation. La zone a été sécurisée. La bombe a été évacuée et désamorcée. Le terrain était un ancien aéroport militaire bombardé pendant la guerre. »

**174,50 millions d'euros**  
investis en 20 ans pour des  
trams et des nouvelles  
rames de métro pour la  
STIB.

**Beliris collabore** avec  
Bruxelles-Mobilité et la STIB,  
chacun des partenaires  
apportant son expertise.



## ○ DES PROJETS POUR LE TRAIN

Trois grandes gares ont bénéficié d'une amélioration de leurs accès grâce à des interventions de Beliris : Bruxelles-Nord, Bruxelles-Central et Bruxelles-Midi.

Beliris a rénové les abords de la **gare du Midi** pour rendre les lieux plus clairs et en faciliter l'accès. Le nouvel aménagement offre une meilleure disposition des rues, boulevards et places. La plantation de 300 arbres et le pont du boulevard du Midi peint en rouge et surplombant la petite ceinture sont les éléments marquants de ce projet.



Abords gare du midi

## ○ DES PROJETS POUR LE RER

Le RER, Réseau Express Régional, est un projet d'extension de certaines lignes de train stratégiques pour rendre Bruxelles plus accessible en transports en commun. Beliris a réalisé des études de modélisation pour le RER et exécute des travaux d'aménagement d'arrêts RER : haltes Bordet, Meiser, Vivier d'Oie et Moensberg, Gare de l'Ouest, tunnel ferroviaire Schuman-Josaphat.

La nouvelle halte **Vivier d'Oie** à Uccle a été créée dans le cadre du RER sur la ligne 26 (Hal-Vilvorde). Deux passerelles relient les quais l'un à l'autre : l'une pour les cyclistes, l'autre pour les piétons et personnes à mobilité réduite.



Halte Vivier d'Oie

Beliris a rénové la halte **Meiser**. Des murs acoustiques ont été placés. Un accès destiné aux pompiers pour le tunnel Schuman-Josaphat et 3 escaliers vers la chaussée de Louvain, la rue de la Luzerne et l'avenue Rogier ont été aménagés.

Long de 1.250 mètres, le nouveau tunnel ferroviaire **Schuman-Josaphat** part de la gare de Bruxelles-Schuman, passe sous l'avenue de Cortenbergh, la place de Jamblinne de Meux et rejoint la ligne existante sous le square Eugène Plasky.



Halte Meiser



**Jens, ingénieur civil,  
chef du service génie civil et  
études stratégiques.**

« Collaborer à un projet comme le tunnel Schuman-Josaphat était une expérience unique. Le volume d'environ 102 piscines olympiques de terre a été retiré du sol. Les armatures en acier du tunnel pèsent plus de 4 fois le poids d'acier de l'Atomium. »



## ○ DES PROJETS D'AXES ROUTIERS

Pour une meilleure mobilité en ville, Beliris réaménage les grands axes routiers et les rues avoisinantes. Les interventions sont nombreuses :

- Avenue Brugmann,
- Avenue de la Reine,
- Avenue de Roodebeek,
- Avenue du Pont de Luttre,
- Avenue Fonsny,
- Avenue Louise,
- Boulevard de l'Impératrice,
- Boulevard de l'Empereur,
- Boulevard du Souverain,
- Boulevard du Triomphe,
- Boulevard Léopold III,
- Tracé Royal entre la place Poelart et le Palais de Laeken,
- Petite Ceinture Ouest,
- Rue Belliard,
- Rue de la Loi,
- Rue du Luxembourg,
- Rue Royale,
- Rue Théodore Verhaegen,
- ...

Fin des années 1990, Beliris s'implique dans le **Tracé Royal**. Les artères sont réaménagées, de la place Poelaert jusqu'à la rue du Progrès pour un trafic plus fluide. Un mobilier urbain homogène est alors utilisé pour conférer une unité au tracé de 7km parcourant 2 communes : Bruxelles-Ville et Schaerbeek.

Dans le cadre du prolongement de la ligne de tram 94, Beliris a réaménagé le **boulevard du Souverain**. Les passages pour piétons et cyclistes ont été améliorés et des dispositifs destinés aux personnes à mobilité réduite ont été installés. La piste cyclable qui parcourt toute la longueur du boulevard est l'élément le plus remarquable.

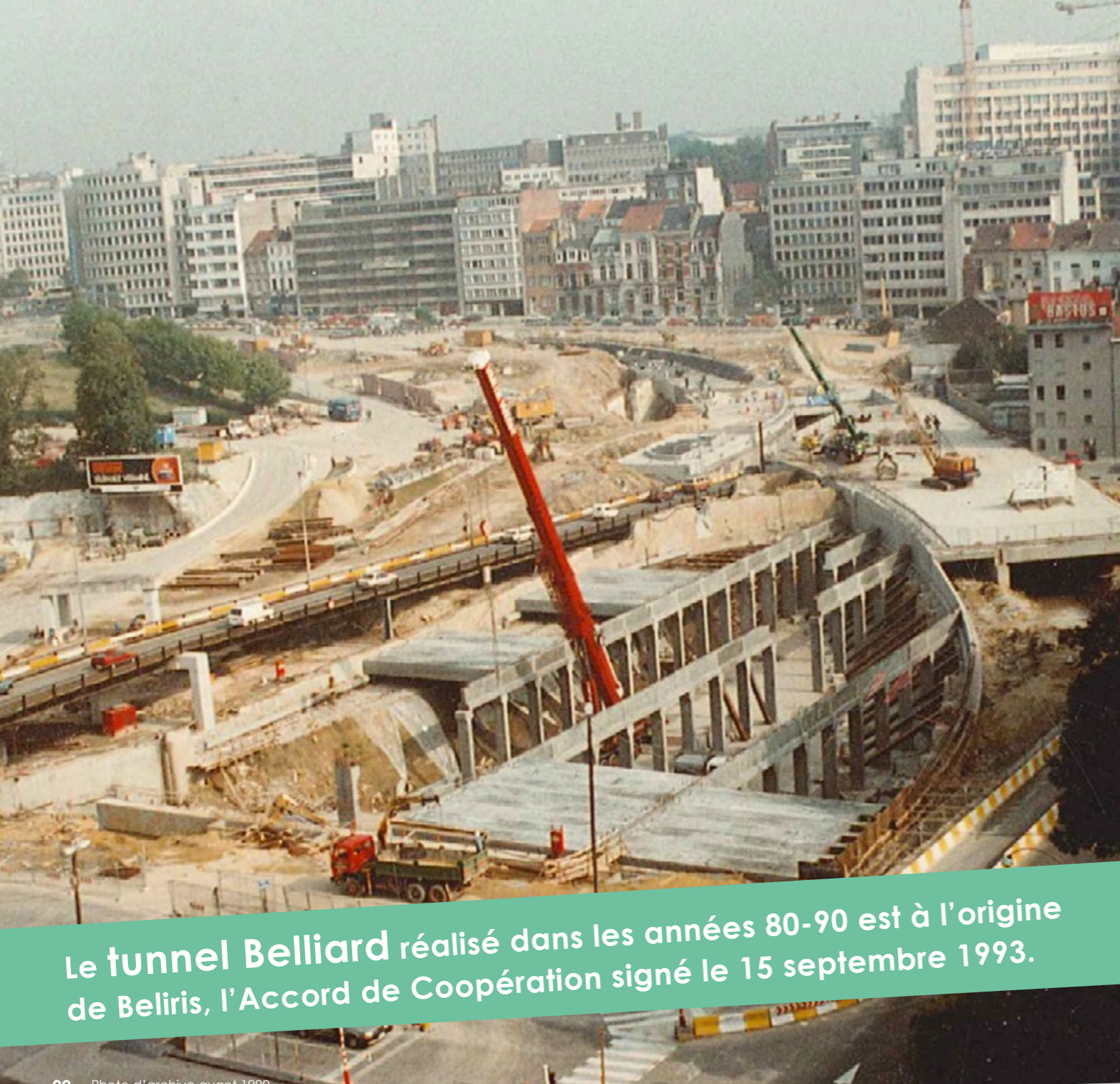
Beliris assure, avec la commune de Saint-Gilles, Vivaqua et la STIB, la rénovation de la **rue Théodore Verhaegen**. De nouvelles voies de tram plus silencieuses et générant moins de vibrations sont placées. Les trottoirs sont également rénovés et le profil de la chaussée est adapté en faveur des cyclistes.



Boulevard du Souverain



Rue Théodore Verhaegen



Le tunnel Belliard réalisé dans les années 80-90 est à l'origine de Beliris, l'Accord de Coopération signé le 15 septembre 1993.

## DES PROJETS DE TUNNELS

Beliris travaille aussi en souterrain, notamment avec le réaménagement des tunnels Bailli, Belliard, Cinquantenaire, Loi, Cortenbergh, Kennedy, Leopold III (Otan), Louise, Reyers, Roodebeek, Schuman, Vleurgat.

Le **tunnel Belliard** est la première réalisation de Beliris finalisée au milieu des années 90. Il relie la rue Belliard et la rue de la Loi à l'autoroute E40. Il traverse les communes de Bruxelles-Ville, Etterbeek et Schaerbeek. Il fait 2.100m de long.

Un nouveau tunnel, le **tunnel OTAN**, a été creusé par Beliris sous le boulevard Léopold III, à hauteur du futur site de l'OTAN, pour permettre une circulation de transit plus fluide entre le centre de Bruxelles et l'aéroport de Bruxelles-National, tout en évitant les embarras de la circulation locale. Ce tunnel s'intègre dans un aménagement plus large du Boulevard Léopold III visant à le rendre plus convivial, plus accessible et plus sûr pour tous ses usagers.

## DES PROJETS DE PONTS

De nombreux ponts et viaducs ont aussi été rénovés : le Pont de Cureghem, le pont de la Porte de Ninove, les viaducs 30 et 33 du Ring de Bruxelles ou le Pont du Petit Château sur la Petite Ceinture Ouest.

Le **Pont de Cureghem** situé à Anderlecht au début de la rue Wayez et traversé par la chaussée de Mons a subi une rénovation structurelle. Le béton rongé, les armatures en acier et les poutres de soutènement ont subi une transformation ou ont été remplacés pour améliorer la stabilité.



Laurence, juriste.

« Pour les projets de grande envergure aussi, comme la modernisation ou l'extension du réseau de transports en commun, il faut collaborer avec la multiplicité des acteurs concernés: la Région, les communes, les organismes para-régionaux, la STIB, la SNCB, etc. Mais ça représente aussi un foisonnement d'idées et de solutions. »



## ● BELIRIS FAIT RAYONNER BRUXELLES

Beliris investit dans la préservation du patrimoine culturel et architectural de Bruxelles. Le patrimoine est une source d'inspiration et constitue la richesse et le prestige de notre capitale. Il renforce l'attractivité de Bruxelles, ville vivante et captivante. Ces projets veillent aussi à conserver la diversité de l'offre touristique.

### ○ MISE EN VALEUR DU PATRIMOINE

Des bâtiments prestigieux font peau neuve grâce aux interventions de Beliris: l'Atomium, l'Aula Magna, la basilique de Koekelberg, le Palais des Beaux-Arts, l'église Notre-Dame de Laeken, l'église Saint-Boniface, l'église Sainte-Catherine, l'église Saint-Jean-Baptiste, l'église Saint-Nicolas, l'église du Sablon, le château-ferme du Karreveld, la Maison Bégart, la Maison de la Nature, le Palais du vin, le Pavillon Horta.

L'**Atomium** souffrant des attaques du temps, Beliris a consacré 22 mois et 25 millions d'euros aux travaux de rénovation du symbole le plus connu de la Belgique. Les sphères et les tubes ont bénéficié d'une nouvelle isolation et l'éclairage de cet édifice monumental a été rénové. Belle renaissance pour un monument emblématique qui aurait dû être détruit après l'Exposition universelle de 58.

La restauration de l'**église Notre-Dame de Laeken** s'est déroulée en 3 phases. Les travaux ont débuté par la façade principale et ses 3 tours, ils se sont poursuivis avec les toitures et se sont terminés avec la restauration des façades latérales de cette église majestueuse. Une étude relative à l'éclairage est en cours pour analyser les possibilités de mettre en valeur la qualité architecturale de l'édifice.

La rénovation du **Palais du vin**, complexe industriel classé dans le quartier des Marolles, a fait l'objet d'un concours architectural. Fin 2002, les travaux de réorganisation générale du bâtiment démarrent. Cette vaste rénovation a réuni des fonctions sociales, économiques et de logement et a été conçue dans une optique d'ouverture et de dialogue entre l'ancien et le contemporain.



© www.atomium.be - SABAM 2013



Palais du vin



**Catherine,**  
architecte, chef de projet.

« Sur le chantier de l'église Notre-Dame de Laeken, des gargouilles étaient fort abimées. Sans possibilité de retrouver l'image originale, l'entrepreneur a proposé de caricaturer nos visages pour les mettre sur les corps de gargouilles sans têtes. Nous sommes à présent immortalisés sur l'édifice. »





## ○ PROMOUVOIR LA CULTURE

Beliris a largement participé au renouveau culturel bruxellois via diverses rénovations et constructions : le Palais des Beaux-Arts, le Centre des Industries culturelles, la Cinémathèque, le Musée de l'Architecture, la Maison des Cultures, le Muséum des Sciences Naturelles, le Théâtre Royal de Toone, le Musée Horta, Square, le Théâtre Royal de la Monnaie, le Théâtre Royal Flamand (KVS).

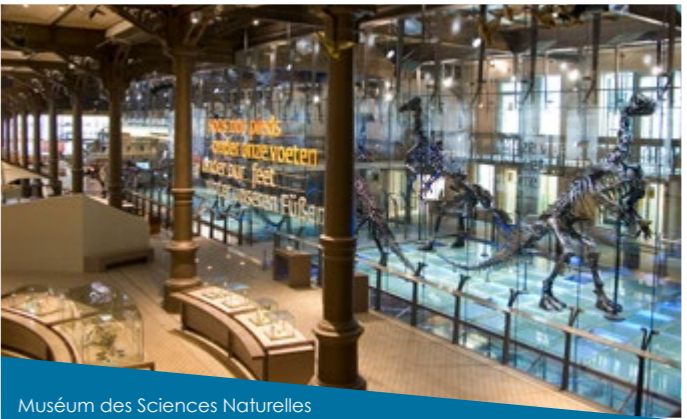
L'extérieur, le hall d'entrée et les escaliers d'accès du **Théâtre Royal Flamand (KVS)** ont été restaurés. L'ancienne salle de théâtre a aussi été rénovée. L'intervention de Beliris au niveau du couloir souterrain a permis de relier le KVS à un nouvel immeuble situé de l'autre côté du quai aux Pierres de Taille, hébergeant entre autres une salle de théâtre et plusieurs salles de répétition.

Beliris a financé la remise à neuf de l'aile Janlet du **Muséum des Sciences Naturelles**. Son intervention a porté sur les travaux de gros œuvre et de finition intérieure. Les dinosaures disposent désormais d'un nouvel espace d'exposition. La circulation dans le musée et dans les espaces de recherche scientifique a également été revue.

La réalisation du centre d'expositions et de conférences **Square**, le nouveau Palais des Congrès, positionne Bruxelles comme la ville de congrès par excellence. D'une superficie de plus de 10.000 m<sup>2</sup>, le Palais rénové peut désormais accueillir plus de 3.000 participants dans le magnifique cadre des fresques de Magritte, Delvaux et Van Lint.



Théâtre Royal Flamand (KVS)



Muséum des Sciences Naturelles



**Dirk, contrôleur de chantier.**

« Restaurer, c'est redonner à une œuvre son apparence initiale, c'est protéger un héritage pour le transmettre. »

## ● BELIRIS EMBELLIT LES QUARTIERS

Beliris se consacre à la revalorisation des quartiers les plus fragiles de Bruxelles. Pour améliorer le cadre de vie des Bruxellois, Beliris mise sur la rénovation et la construction de bâtiments dans le cadre des contrats de quartier en collaboration avec la Région de Bruxelles-Capitale et les communes. Les interventions s'étendent de la réfection de voiries, à la réorganisation du trafic, l'embellissement des lieux de vie et la construction ou la rénovation de bâtiments à des fins de logement ou d'exploitation culturelle.



## ○ DES QUARTIERS RÉSIDENTIELS PLUS AGRÉABLES

Une des spécialités de Beliris, c'est la revitalisation des espaces publics avec une multitude de réalisations en 20 ans: les contrats de quartier Aerschot, Agriculture, Ateliers Mommaerts, Aumale-Wayez, Bethléem, Birmingham, Blyckaerts, Bossuet, Brabant, Bruxelles-Marais, Cage aux Ours, Chimiste, Cinéma Belle-Vue, Conseil, Delhaye, Dubrucq, Duchesse, Escout-Meuse, Étangs Noirs, Fonderie-Pierron, Fontaines, Forest Primeurs, Goujons-Albert, Hauwaerts, Heyvaert, Jacquet, Jérusalem, Jordens, Lehon-Kessels, Lemmens, Léopold à Léopold, Maison rouge, Malibrant, Maritime, Métal-Monnaie, Navez-Portaels, Notre-Dame au Rouge-Van Artevelde, Palais Outre-Ponts, Princesse Élisabeth, Les Quais, Reine Astrid, Rive Ouest, La Roue, Rouppe, Saint-Denis, Saint-Josse, Tanneurs, Van Huffel, etc.

Dans le cadre du **contrat de quartier Maritime** à Molenbeek, Beliris a réaménagé l'ensemble des voiries entre la rue du Port et le boulevard du Jubilé. Les trottoirs, les chaussées, les bandes de stationnement ont subi un profond réaménagement. Un nouveau mobilier urbain a été installé. Des arbres ont été plantés. À admirer désormais : le demi-bateau qui trône sur le Boulevard du Jubilé.

La participation de Beliris au **contrat de quartier Vanhuffel** à Koekelberg était un projet traditionnel impliquant la rénovation complète des voiries : trottoirs, rues, mobilier urbain, etc. De nouveaux arrêts de bus et stationnements pour vélo ont été placés. Les éléments marquants sont la place Vanhuffel rénovée et sa fontaine ainsi que le parc Victoria totalement réaménagé.



**Peter, ingénieur-architecte, chef de projet.**

« Prendre en compte les besoins et écouter les remarques des riverains et de la commune depuis l'étude du projet jusqu'à l'exécution des travaux est nécessaire. Après tout, nous intervenons dans leur environnement de vie. Pour nous, c'est une courte période dans un quartier. Pour les habitants, c'est leur monde. Nous travaillons avec des matériaux de construction, mais surtout avec des gens et pour des gens. »



Contrat de quartier Vanhuffel  
Place H. Vanhuffel

## ○ UNE VIE COMMERCANTE PLUS ANIMÉE

Beliris redynamise les artères commerçantes en remodelant l'espace public. Huit projets ont été concrétisés. Il s'agit de la chaussée de Gand, la chaussée de Louvain, la chaussée de Mons, la place Bockstael, la place de la Résistance, la rue Devaux, la rue de Flandre et la rue Wayez.

La **place de la Résistance**, véritable interface entre la vie des habitants du quartier et le dynamisme de la rue commerçante (Rue Wayez) a été mise à niveau pour permettre l'organisation d'événements divers. Le réaménagement de cette place fait partie d'un projet plus large dont le but était de revitaliser le principal noyau commercial d'Anderlecht. Dans la rue Wayez, les trottoirs ont été réfectionnés et un marquage au sol spécifique a été appliqué pour les cyclistes.

## ○ DE PLUS BELLES PLACES

Chargées d'histoire, les places sont emblématiques à Bruxelles. Plusieurs d'entre elles ont été rénovées grâce à Beliris, d'autres sont en phase de projet. On peut citer: la Grand-Place, la place Cardinal Mercier, la place communale de Molenbeek, la place de l'Albertine, la place du Conseil, la place du Coudenberg, la place Emile Bockstael, la place Jean Rey, la place Jourdan, la place Liedts, la place de Louvain, la place du Luxembourg, la place Poelaert, la place

Princesse Élisabeth, la place de la Reine, la place Rogier, la place Royale, la place Sainte-Catherine, la place Saint-Géry, la place Saint-Josse, la place Saint-Lazare, le quai au Foin, le square Breughel l'Ancien et les Ascenseurs Poelaert, le square de l'Europe. Beliris prévoit également encore des actions à la Place Jourdan.

Beliris a finalisé l'installation d'un nouveau dispositif d'illumination et de sonorisation de 5 îlots de façades sur la **Grand-Place**. Le résultat met en valeur la richesse architecturale et artistique du site.

Faciliter les transitions entre les différents modes de transport en commun, tel était le principal objectif des travaux réalisés à la **place Cardinal Mercier** à Jette. Le but était également de faire de la place un lieu polyvalent.

Le **quai au Foin**, à proximité immédiate du Théâtre Royal Flamand, a été entièrement réaménagé, au travers d'un nouvel espace vert et d'une plaine de jeux.

Dans la perspective de mieux relier le quartier des Marolles au haut de la ville, les **Ascenseurs Poelaert** ont été installés entre le square Breughel l'Ancien et la place Poelaert. Ces ascenseurs assurent en outre la liaison entre les lignes de bus de la rue Haute et les trams de la place Poelaert.



## ○ DES ABORDS D'ÉCOLES PLUS SÛRS

Beliris a sécurisé les abords de 70 écoles bruxelloises en installant des casse-vitesse, en introduisant des zones 30 et en améliorant l'accès aux piétons et aux cyclistes.



**Bart, ingénieur-architecte, chef de projet et responsable des études stratégiques.**

« L'aménagement de l'espace public détermine aussi la qualité de la vie. En 7 ans de travail, dans tous les projets de conception et de rénovation de places, de voiries et d'abords d'écoles, nous avons veillé à mettre l'accent sur la rencontre, la convivialité, la place pour les piétons et cyclistes et surtout sur la sécurité dans le trafic. »



**Olivier, ingénieur civil, chef des services bâtiments, espaces verts, voiries et comptabilité.**

« Bruxelles regorge de bijoux architecturaux et Beliris agit pour leur préservation. Le travail d'Horta, pour ne citer que lui, est valorisé par la remise à neuf du Pavillon Horta dans le Parc du Cinquantenaire qui est en cours actuellement. »





## ○ DES LOGEMENTS SOCIAUX RÉNOVÉS

Dans le cadre de son action, Beliris modernise des logements sociaux pour répondre aux normes et aux besoins actuels. Il s'agit de réhabilitation de bâtiments ou d'abords. Voici quelques bâtiments rénovés ou en cours de rénovation: Blaes-Miroir, Hellemans, Ieder zijn Huis, Linné-Plantes, Machtens, Malibran, Minimes, Musin, Rempart des Moines, Cour Saint-Lazare, Saint-Lazare (Liverpool), Victor Bourgeois.

Pour la rénovation de la **cit  Hellemans**, au cœ ur des Marolles, les faades ont  t  rafra chies et les terrasses embellies. Les ch ssis en bois et m tal ainsi que les portes et rampes en m tal ont  t  remplac es.

Beliris r nov e l'immeuble d'habitations sociales avant-gardiste **Ieder Zijn Huis**. Cette intervention concerne les faades, les parties communes et les appartements.   l'issue des travaux, la commune d'Evere pourra compter sur 103 logements flambant neufs.

Le long du canal Bruxelles-Charleroi, Beliris construit un immeuble multifonctionnel, le **b timent Liverpool**. Le nouvel immeuble h bergera entre autres une maison communautaire, un centre d'accueil extrascolaire, 16 habitations sociales et un bureau pour le port de Bruxelles.



**Anne-Laure,**  
ing nieur civil, chef de projet.

« Des logements sociaux d cents et abordables,  a passe aussi par l' nergie. Nous investissons pour combler le manque d'habitations mais aussi pour diminuer la consommation  nerg tique de ces b timents. Pour les nouvelles constructions, nous veillons   ce que les lieux r pondent aux normes passives. Dans les r novations, on reconfigure les espaces pour s'adapter   la typologie des familles, on rend les lieux plus confortables et on am liore les installations techniques. »



Cit  Hellemans



B timent Liverpool

## ○ DES ESPACES PLUS ACCUEILLANTS

L'environnement de certains logements sociaux a aussi été réagencé. Voici quelques exemples : Bosnie, Les Villas, parc des Goujons, Henri Ponthier, rue Haute, Hunderenveld, Jordens-Monténégro, Agriculture et Marbotin, Machtens, Minimes, Cité Modèle, Moulin-Commune, Square Jordens, Versailles, Volta et Relais II.

L'environnement du quartier **Bosnie** a été réaménagé. Les balustrades et la rue intérieure située entre les blocs d'habitations ont été rénovées. Les escaliers ont été remplacés. Pour garantir la sécurité, des portes équipées de boîtes aux lettres intégrées et de contrôle d'accès ont été placées ainsi qu'un nouvel éclairage.



Bosnie



Relais II

Beliris a réalisé une intervention artistique sur l'une des façades de l'immeuble à appartements **Relais II**. Le projet, baptisé « Rubis », présente l'œuvre d'Arnaud Théval. L'ouvrage triptyque est majoritairement composé d'images en sérigraphie sur plaque d'acier émaillé.

## ○ SOUTIEN AU DÉVELOPPEMENT ÉCONOMIQUE ET SOCIAL

Beliris agit au cœur du tissu social bruxellois et reconvertit des espaces au profit des citoyens et de leurs activités économiques et sociales. Les interventions sont variées : la maison communautaire Al Andalous, la caserne de pompiers à Schaerbeek, l'Institut Bordet sur le campus ULB-Erasme, la reconversion de bâtiments à la rue du Méridien pour l'accueil des personnes handicapées, la maison socioculturelle Rossini, le Centre des Industries Culturelles.

Pour le projet de maison socioculturelle **Rossini**, une ancienne fabrique de carton a été transformée en centre de rencontre et d'activités. La maison de quartier est équipée d'une salle polyvalente et d'une salle de sport. Dans la rénovation, Beliris a veillé à l'usage de matériaux respectueux de l'environnement.



**Anne, attachée financière qualité.**

« En collaboration avec mes collègues, je combine au quotidien plaisir et professionnalisme afin d'améliorer en permanence la qualité des processus et des services et ce, de manière efficiente et efficace au sein d'une organisation dynamique et en pleine croissance »



## ● BELIRIS FAIT RESPIRER BRUXELLES

Bruxelles, c'est 8.000 hectares d'espaces verts. Pour faire honneur à sa réputation de capitale verte, Beliris rénove, embellit et crée de nouveaux parcs et espaces verts à Bruxelles. Ces travaux de restauration préservent le poumon vert bruxellois. Une partie importante du budget est consacrée à cette mission de mise en valeur des zones vertes.

La présence de parcs, d'espaces de détente et de zones récréatives contribue largement au bien-être des Bruxellois. Beliris protège donc activement ces lieux.



## ○ PLANTER LE DÉCOR

Beliris a déjà investi dans la rénovation et la construction de nombreux parcs et espaces verts à Bruxelles : Parc de l'Albertine, Parc de Biestebroeck, Parc de la Ligne 28, Parc d'Egmont, Parc Josaphat, Parc du Cinquantenaire, Square du Petit Sablon, Jardin Botanique, Parc Léopold, Square Marie-José, Porte de Ninove, Parc de Bruxelles, Parc de Haren, Parc de Forest, Parc du Rouge-Cloître, Bois de la Cambre, Jardins de l'Abbaye de la Cambre, Jardin de la Vallée du Maelbeek, Parvis de la cathédrale Saints Michel et Gudule, Étangs d'Ixelles, Parc du Wolvendael, Forêt de Soignes (voiries).

Beliris a achevé en 2012 les travaux de restauration générale du **Parc Josaphat**, dans le respect de son caractère historique. Des infrastructures améliorées pour les piétons et cyclistes, des bâtiments et des statues restaurés, des étangs nettoyés et un nouveau terrain de golf rendent à ce parc protégé son caractère de joyau vert bruxellois.

Un nouveau parc arrive à Bruxelles : le **Parc de la Ligne 28**. Situé entre deux stations de métro, Belgica et Pannenhuis, il fait près de 20.000 m<sup>2</sup>. Ce projet réhabilite un terrain industriel à l'abandon. Après un nettoyage des lieux et du sol, un défrichage et un aménagement complet, le parc bénéficiera d'une longue promenade pour les piétons et cyclistes, d'aires de jeux et d'un mur pour graffitis.

Le **Bois de la Cambre**, classé en 1976, a lui aussi bénéficié d'une restauration pour améliorer la qualité des promenades et restaurer en profondeur l'ensemble des ouvrages d'art. Grâce à la mise en piétonnier du carrefour des Attelages, les piétons ne sont désormais plus perturbés par la circulation automobile. Les travaux, menés dans le respect des plans d'origine, ont concerné aussi les éléments paysagers.

Les magnifiques **Étangs d'Ixelles** ont été restaurés. Totalement envasés, ils avaient besoin d'un nettoyage en profondeur destiné à améliorer leur état biologique. Les berges ont également été réparées et les plantations bordant les étangs ont été entretenues ou replantées.



Square du Petit Sablon



Bois de la Cambre



Étangs d'Ixelles

## ○ CIRCUIT DE PROMENADE À PIED ET À VÉLO

Beliris a pris en charge le réaménagement de certaines parties et a sécurisé certains accès d'un parcours de randonnée appelé « la Promenade Verte ». Cet itinéraire pédestre et cyclotouristique, long de 62km, entoure la Région de Bruxelles-Capitale et traverse de nombreux parcs et espaces de nature préservée. Beliris a notamment opéré l'aménagement et la sécurisation du tronçon reliant Forest à Anderlecht et du tronçon de l'ancienne ligne de chemin de fer Bruxelles-Tervuren entre Auderghem (Delta) et Woluwe-Saint-Pierre - et ses 17 voies d'accès - sur une longueur de 6 kilomètres.



Promenade Verte - Canal

## ○ DANS LES RÈGLES DU SPORT

Beliris participe également à la rénovation des infrastructures sportives. Le stade Roi Baudouin en a été la première réalisation. Beliris rénove notamment des piscines bruxelloises, dans le cadre du « plan piscines » initié par la Région. Voici quelques exemples de réalisations finalisées ou en chantier : le Stade du Crossing à Schaerbeek, le Stade Roi Baudouin, la piscine Louis Namèche à Molenbeek, le Neptunium à Schaerbeek, la piscine Nereus à Ganshoren, les Bains turcs de Saint-Gilles, la piscine d'Ixelles.

Le **stade du Crossing**, situé dans la partie haute du parc Josaphat, est un des stades historiques des grands clubs bruxellois. Pendant des générations, les meilleurs sportifs s'y sont succédés. Depuis 1975, il avait été laissé à l'abandon, dans un état de vétusté et de délabrement avancé avec des installations obsolètes qui ne répondaient plus aux normes en vigueur. Beliris a entrepris et finalisé la rénovation complète du stade et de ses abords.



Stade du Crossing



### Jean-Noël, contrôleur de chantier.

« On a besoin de lieux pour aller courir, se ressourcer, se réunir, se reposer... C'est essentiel et ça passe par la création et la rénovation d'espaces verts. À Bruxelles, chaque habitant dispose de 24 m<sup>2</sup> d'espaces verts publics, en ce compris les parcs, les bois, les forêts et les jardins publics. Cette superficie par habitant est surprenante pour une capitale. Et Beliris s'y investit, avec pas moins de 25 projets de grande ampleur pour les espaces verts en 20 ans. »





## CONTACT

### **Adresse de contact :**

Beliris  
Rue du Gouvernement Provisoire 9-15  
1000 Bruxelles

### **Éditeur responsable :**

ir. Bert De Smedt-Jans

### **Rédaction :**

Marianne Hiernaux  
Griet Geebelen

### **Lay-out :**

Kathleen Burnay

[www.beliris.be](http://www.beliris.be)



[www.facebook.com \ belirisforbrussels](https://www.facebook.com/belirisforbrussels)

