

1993-2013



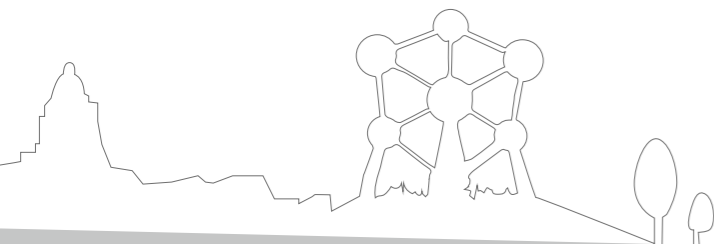
• **beliris** •

20 ANS POUR BRUXELLES
JAAR VOOR BRUSSEL



© www.atomium.be - SABAM 2013

VOOR BETER LEVEN EN BEWEGEN IN BRUSSEL



20 jaar Beliris, ir. Bert De Smedt-Jans, Directeur, vertelt...

We zijn verheugd om ons 20-jarig bestaan te vieren!

Beliris werd opgericht in 1993 en is sindsdien sterk geëvolueerd. Twintig jaar later tellen we meer dan 115 medewerkers, meer dan € 1,5 miljard aan investeringen en 1250 projecten voor een betere Brusselse uitstraling. De werking van Beliris richt zich inmiddels op talrijke activiteitsdomeinen.

Brussel vernieuwt dankzij Beliris. De lijst van initiatieven is indrukwekkend. Het is haast onmogelijk om zich 2 km in de stad te verplaatsen zonder een Beliris-project tegen te komen. De missie van Beliris is heel concreet: renoveren, restaureren, bouwen en ontwikkelen. Nee, Brussel laat zich niet gaan en hoeft andere grote steden niet te benijden.

Brussel is een gewest in ontwikkeling en Beliris vergezelt het daarbij.

Brussel is:

- een **gewest dat zich vernieuwt** met moderne initiatieven en kwaliteitsvolle renovaties door Beliris.
- een **gewest in beweging** met Beliris-projecten die waken over de mobiliteit van zijn bewoners en bezoekers.
- een **gewest dat verandert** met herwaarderingsprojecten in moeilijke wijken.
- een **gewest dichtbij de burger** met de ontwikkeling van openbare ruimtes en de renovatie van sociale woningen.
- een **gewest in vooruitgang** met technisch hoogstaande projecten. Beliris is een pionier op veel gebieden met complexe projecten die een specifieke deskundigheid vereisen.

- een **beter toegankelijk gewest** met speciale aandacht voor mensen met beperkte mobiliteit.
- een **veiliger gewest** met projecten die de veiligheid van zwakke weggebruikers waarborgen.
- een **gewest dat ademt** met veel projecten voor groene ruimtes.
- een **gewest dat zijn verleden respecteert** met een waaiër aan interventies voor beschermd patrimonium.
- een **levendig gewest** met initiatieven op sport- en cultuurgebied.
- een **gewest dat zich richt naar de toekomst** met duurzame projecten en een voortdurende blik op de sociale en ecologische omgeving.

Kortom, het gewest viert vandaag samen met Beliris

- 20 jaar aan expertise en projecten!
- 20 jaar samenwerking tussen de federale overheid en de Brusselse instellingen!

Beliris durft te diversifiëren met gevarieerde projecten gaande van de restauratie van standbeelden tot het graven van tunnels. Voortbouwend op deze resultaten kunnen we rekenen op goed gefundeerde deskundigheid.

We zijn trots op onze jarenlange ervaring. We bedanken iedereen die heeft bijgedragen aan dit succes. We hopen op dit elan door te gaan met meer initiatieven op verschillende terreinen om een bijdrage te leveren aan het welzijn van Brussel en zijn bezoekers. Ons doel blijft hetzelfde: de stad aangenamer maken om te leven.

Beliris viert vandaag zijn 20 jaar in dienst van de burger en toewijding voor Brussel!



HOE IS HET ALLEMAAL BEGONNEN?

14 januari 1989 was de officiële start, toen de staats hervorming bevoegdheden van nationale ministeries overdroeg aan de nieuwe Gewesten. Op dat moment liep een groot project: de constructie van de Belliard-Schuman-Kortenbergtunnel om Brussel te verlaten en aan te sluiten op de E40 en de bestaande Kennedytunnel richting Tervuren. Deze tunnel was van groot belang voor de Brusselaars, maar ook op internationaal vlak. Een betere toegang tot de Europese wijk was een noodzakelijke voorwaarde voor de Europese instellingen om zich hier te vestigen en de verplaatsingen te beperken en te vergemakkelijken.

Toen de bevoegdheden veranderden en het Gewest de openbare werken op zich nam, bleken de investeringen voor de tunnel te zwaar om gedragen te worden door de nieuwe entiteit. De minister-president van het Brussels-Hoofdstedelijk Gewest onderhandelde met de federale overheid en bereikte een overeenkomst dat de federale overheid de volledige kosten van de tunnelconstructie financierde. Daarop werd een overeenkomst tussen de twee overheidsniveaus afgesloten. Op 15 september 1993 werd het Samenwerkingsakkoord tussen de federale staat en het Brussels Hoofdstedelijk Gewest ondertekend.

WAT IS BELIRIS?

Beliris is het samenwerkingsakkoord tussen de federale staat en het Brussels Hoofdstedelijk Gewest. Het doel is om investeringen te realiseren die de nationale en internationale rol van Brussel bevorderen. Zijn belangrijkste missie: onze hoofdstad aangenamer maken voor bezoekers en voor de Brusselaars zelf.

Vandaag vieren we 20 jaar van projecten. Tijdens deze periode heeft Beliris zich geprofessionaliseerd en aan expertise gewonnen. De resultaten voor Brussel zijn zeer concreet. Beliris stelt zijn expertise ter beschikking van het Gewest om het leven en de stad aangenamer te maken. Het aanzicht van Brussel is veranderd, maar Beliris is nog niet klaar.

WAT HOUDT HET SAMENWERKINGSAKKOORD IN?

De federale regering engageert zich voor een reeks tussenkomsten in het Brussels Hoofdstedelijk Gewest die vastgelegd worden in 'bijakten'. Deze documenten omschrijven de verschillende interventies die gerealiseerd worden in een bepaalde periode en hun bijhorende budgetten. Sinds 1993 zijn er elf bijakten opgesteld die tussen de 1 en 3 jaar duren.

In 20 jaar investeerde
Beliris meer dan
€ 1,5 miljard in
Brussel

WAT IS HET BUDGET VAN BELIRIS?

Sinds zijn oprichting heeft Beliris 1,5 miljard euro in Brussel geïnvesteerd. Tijdens de jaarlijkse begrotingsonderhandelingen legt de federale overheid het budget voor Beliris vast. In 1993 beschikte Beliris over een jaarlijks budget van 50 miljoen euro. Dat bedrag is geleidelijk geëvolueerd tot 125 miljoen euro sinds 2007. Dat werd bevestigd tijdens de laatste institutionele hervorming en is bekrachtigd in de wet van 30 augustus 2011.

VAN 50 NAAR 125 MILJOEN PER JAAR IN 20 JAAR

€ 50.000.000 /jaar	→	1993-1999
€ 64.000.000 /jaar	→	2000
€ 76.000.000 /jaar	→	2001
€ 89.000.000 /jaar	→	2002
€ 101.000.000 /jaar	→	2003-2006
€ 125.000.000 /jaar	→	2007-2013

WAT IS DE ROL VAN BELIRIS?

Beliris verzekert de praktische uitvoering van de initiatieven. Voor het opstellen van een bijakte, evalueert Beliris de technische, financiële en administratieve haalbaarheid en de planning van de initiatieven. Vervolgens wordt een bericht verzonden naar de leden van het Samenwerkingscomité die in consensus over initiatieven beslissen. Beliris financiert als bouwheer projecten, coördineert studies, kent openbare opdrachten toe en superviseert werken. Voor de meeste projecten volgt Beliris het project van A tot Z, van de studie tot de definitieve oplevering. In andere gevallen subsidieert Beliris enkel de projecten.

HOE WERKT BELIRIS?

De federale staat verzekert het voorzitterschap van Beliris en is verantwoordelijk voor de realisatie van de initiatieven.

De initiatieven die Beliris ondersteunt en ontwikkelt zijn het onderwerp van onderhandelingen binnen het Samenwerkingscomité. Dat comité bestaat uit vier federale en vier regionale ministers.

De Directie Vervoerinfrastructuur van de FOD Mobiliteit en Vervoer verzekert de praktische uitvoer, in samenwerking met de regionale overheid door een Coördinatiecomité.



Jean-Paul Gailly, Directeur-generaal Wegvervoer en Verkeersveiligheid

"20 jaar Beliris is het verhaal van een levendig partnerschap tussen alle sleutelactoren van het Coördinatiecomité om gezamenlijk actie te ondernemen wanneer een project op een groot probleem stuit. 20 jaar Beliris is ook jeugdig vuur en creativiteit. Ik vind dit enthousiasme, gecombineerd met gezond verstand, gewonnen uit ervaring, terug in het nieuwe managementteam van Beliris."

Niet minder dan **1250 projecten** werden in 20 jaar gerealiseerd of zijn in uitvoering.



DE MEEST SYMBOLISCHE WERF was de restauratie van het Atomium. Deze technisch uitdagende werken hebben 22 maanden geduurd.

WELKE SOORT WERVEN VOERT BELIRIS UIT?

Het actieterrein van de projecten is erg geëvolueerd in overeenstemming met de behoeften van de Brusselaars. Beliris is niet alleen beton. De projecten die het leidt, hebben elk een zeer verschillende impact op de bevolking. De initiatieven ondersteunen huisvesting, ontspanning, sport, erfgoed, recreatie, trajecten per fiets, te voet, met het openbaar vervoer of met de auto. Elk project is uniek. Omdat Beliris over deze expertise beschikt, is zijn actieterrein zo ruim en kan het het welzijn van alle Brusselaars, pendelaars en bezoekers verbeteren. Beliris investeert in:

- mobiliteit, openbaar vervoer
- de inrichting van verkeersassen
- de ontwikkeling van de Europese wijk
- de renovatie van sociale woningen
- de herwaardering van wijken via wijkcontracten en handelskernen
- de inrichting van openbare ruimtes
- de creatie van groene ruimtes
- de veiligheid van zwakke weggebruikers en schoolomgevingen
- de constructie van gebouwen
- het behoud van het erfgoed
- de renovatie van sportieve en culturele locaties
- de renovatie van metrostations
- ...



**Edouard, diensthoofd
Personeelsdienst**

"In 20 jaar heeft het team zich versterkt om de opvolging van projecten te verbeteren. Dit dynamisch team met een gemiddelde leeftijd van 35 jaar telt veel specialisten."

WIE WERKT VOOR BELIRIS?

Aan de constructie van de Belliard-Schuman-Kortenbergtunnel werkten zeven medewerkers van de federale overheid. Vandaag telt Beliris 115 medewerkers waaronder ingenieurs, juristen, werfcontroleurs, boekhouders en administratief personeel.

7 medewerkers	→	1993
43 medewerkers	→	2003
115 medewerkers	→	2013

WIE ZIJN DE PARTNERS VAN BELIRIS?

Het Brussels-Hoofdstedelijk Gewest is onze belangrijkste partner. We realiseren voor het Gewest een missie met nationale en internationale uitstraling. We werken ook nauw samen met onder meer de MIVB en Infrabel. Diensten van het Gewest, gemeentes, brandweer, gemeentelijke haarden, woningmaatschappijen en gelegenheidspartners zoals kerkfabrieken of de Haven van Brussel zijn andere belangrijke partijen.



● VERLOOP VAN EEN PROJECT

○ VOORBEREIDING

Initiatief: de federale en gewestelijke ministers in het Samenwerkingscomité onderhandelen over de initiatieven die Beliris zal ondersteunen en uitvoeren.

Budget: een beschrijving van elk initiatief en het toegewezen budget ervoor worden opgenomen in de bijakte.

○ STUDIE EN PROJECT

Keuze van het studiebureau: via een overheidsopdracht. Het project wordt op diverse aspecten bestudeerd: architectuur, stabiliteit, historiek, mobiliteit, veiligheid, duurzaamheid, budget, planning enz.

Voorproject: het begeleidingscomité, bestaande uit vertegenwoordigers van de betrokken ministers, de betrokken administraties, eigenaars en beheerders (NMBS, MIVB, gemeentes enz.) en andere partijen (politie, brandweer, studiebureaus enz.), geeft zijn akkoord op het voorontwerp.

Advies: verschillende administraties (gemeentes, Monumenten en Landschappen, Leefmilieu Brussel, brandweer) geven hun advies.

Vergunning: de stedenbouwkundige vergunning wordt aangevraagd bij en afgeleverd door het Gewest.

Bijzonder lastenboek: het studiebureau stelt een document op met de nodige administratieve, technische en financiële bepalingen die van de aannemer worden gevraagd om de werken uit te voeren.

○ UITVOERING

Keuze van de aannemer: via een overheidsopdracht. Na analyse van de offertes duidt Beliris een aannemer aan om de werken uit te voeren.

Werken: de werf start en Beliris volgt de werken op met de projectleider en de werfcontroleurs in samenwerking met verschillende partners (studiebureau, eigenaar, beheerder, gezondheids- en veiligheidscoördinator enz.)

Beliris stelt de voltooiing vast, identificeert gebreken en formuleert opmerkingen. De aannemer doet de nodige aanpassingen. Daarna volgt een testperiode om het gebruik en de kwaliteit van de gebruikte materialen te verifiëren. Na deze fase levert Beliris de werken definitief op, sluit de werf en geeft de fakkel door aan de eigenaars en beheerders van de site.



**Dina, ingenieur-architect,
coördinator Kwaliteitsdienst**

"Tijdens de beslissende fases van een project, staat de Kwaliteitsdienst de medewerkers bij om de kwaliteit te waarborgen zodat partners en gebruikers tevreden kunnen zijn over onze projecten."



DE MEEST KOLOSSALE WERF is station **Schuman:** een omvangrijke en complexe werf in het hart van Europa. De werken moeten het boven- en ondergronds verkeer zo weinig mogelijk verstoren. Het is dan ook een dagelijkse technische uitdaging.

WIE DOET WAT BIJ BELIRIS?

Projectleider

- volgt samen met de jurist de studies en werken administratief en technisch op;
- verzamelt de behoeften van gemeentes, Gewest, sociale huisvestingmaatschappijen, culturele instellingen enz.;
- bereidt met de jurist het administratieve dossier voor;
- bereidt de technische documenten voor en verifieert ze;
- controleert het aanbestedingsdossier;
- beheert het financiële aspect van het project in samenwerking met de jurist en de boekhouder.

Werfcontroleur

- controleert de uitvoering van de werken;
- keurt de afwerking van de werf en stelt opmerkingen op;
- toetst het respecteren van de stedenbouwkundige vergunning;
- controleert de dagboeken der werken van de aannemers;
- verifieert de naleving van de reglementering met het oog op veiligheid en waarborging van het milieu;
- volgt de planning van de werken op.

Boekhouder

- waarborgt de budgetopvolging en controle van verschillende projecten;
- staat in voor de opvolging van betalingen;
- controleert de ingediende offertes in het kader van overheidsopdrachten.

Jurist

- geeft juridisch advies;
- bereidt de administratieve clausules voor met de projectleider;
- beantwoordt juridische vragen in verband met de toepassing van de wet op de overheidsopdrachten;
- volgt samen met de projectleider de studies en werken administratief en technisch op;
- beheert en volgt dossiers op die betrekking hebben op procedures voor de rechtbank.

Medewerker Kwaliteitsdienst

De Kwaliteitsdienst ondersteunt het operationele werk met verschillende acties:

- risicoanalyse en verbeteringen voor projecten en de organisatie;
- procedures en dienstnota's definiëren;
- stedenbouwkundige dossiers controleren;
- opleidingen organiseren;
- medewerkers ondersteunen met betrekking tot veiligheid op en juridische, technische en financiële aspecten van de werf;
- medewerkers ondersteunen ten opzichte van veranderingen in bouwtechnieken;
- indicatoren creëren voor de opvolging van de projecten;
- de belangrijkste financiële stromen optimaliseren;
- duurzaamheid integreren in projecten en de organisatie.

WIE WERKT SAMEN MET BELIRIS?

Studiebureau

- bestudeert het project op diverse aspecten: haalbaarheid, architectuur, stabiliteit, historiek, mobiliteit, veiligheid, duurzaamheid, budget, planning enz.

Aannemer

- voert de werken uit.

Veiligheids- en gezondheidscoördinator

- analyseert en coördineert voorstellen rond het veiligheids- en preventiebeleid en werkt deze ook uit;
- zorgt, in overleg, voor de opvolging van de risico's op de werf.

Controlebureau

- onderzoekt en analyseert de stabiliteitsplannen, waterdichtheid.

Topograaf

- topografische opmeting voor, tijdens en na de werken.

Partners (gemeentes, Gewest, NMBS enz.)

- werken actief mee met Beliris aan de ontwikkeling van het project;
- keuren de stedenbouwkundige vergunningen goed;
- zijn betrokken bij de studie en de uitvoering;
- ...



Cédric, jurist, adjunct-directeur

"De investeringen van Beliris zijn altijd in het belang van anderen. Of het gaat om een gemeente, een haard, het Brussels Hoofdstedelijk Gewest, de MIVB of een culturele instelling, het is essentieel dat de toekomstige uitbater van onze investering nauw verbonden is met de bepaling van de programma's. We waken erover dat het overleg met onze partners zo goed mogelijk gebeurt om hun wensen in te willigen met het beschikbare budget."



DE MEEST ORIGINELE WERF

was de restauratie van het orgel van de **Sint-Michiels en Sint-Goedelekathedraal**, dat als een zwaluwnest aan de zuilen van de middenbeuk hangt.

BELIRIS DOET BRUSSEL BEWEGEN

Een goede levenskwaliteit in Brussel is slechts mogelijk met een goed mobiliteitsbeheer. Sinds 20 jaar wijdt Beliris zich hieraan om doeltreffende antwoorden te bieden op de mobiliteitsproblemen.

De uitdagingen zijn groot. Er moet immers rekening worden gehouden met bewoners, pendelaars, automobilisten, fietsers, voetgangers, taxibestuurders en gebruikers van het openbaar vervoer. Beliris moedigt de zachte mobiliteit aan en ontwikkelt daarvoor projecten in samenwerking met de MIVB en de NMBS.

Ook waakt Beliris over de veiligheid van zwakke weggebruikers, een verbeterd levenskader en de duurzame ontwikkeling van het Brussels Hoofdstedelijk Gewest. Een optimale veiligheid garanderen en meer comfort bieden in het verkeer zijn dan ook essentieel.



METRO

Beliris is al tussenbeide gekomen in talrijke metrostations voor een renovatie: Brussel-Noord, Centraal en Zuid, Bockstael, De Brouckère, Kunst-Wet, Maalbeek en voor het creëren van nieuwe stations: COOVI, Delacroix en Het Rad.

Beliris financierde ook de inrichting van metrolijnen 2 en 6, de vernieuwing van het metrostation Sint-Katelijne, de constructie van het metrostation Koning Boudewijn en de verlenging van metrolijn 5 tot Erasmus. Beliris superviseert de studies over de uitbreiding van het metronetwerk naar het noorden van Brussel.

Beliris, Infrabel, het Gewest en de MIVB werken nauw samen aan de vernieuwing van het **station Brussel-Schuman** tot één multimodaal geheel met een trein- en metrostation. Het vervoerscomplex wordt uitgebreid om er een tweede treinstation in onder te brengen dat een snelle en directe treinverbinding met de luchthaven Brussels Airport verzorgt. Dat gebeurt via de treintunnel die Schuman verbindt met de bestaande lijn 26. Onder bouweerschap van Beliris werd dit ruwwerk in 2012 beëindigd.



Na de renovatiewerken in **Kunst-Wet** zal het metrostation meer open worden waardoor reizigers zich beter kunnen oriënteren. Vijf nieuwe liften en twaalf nieuwe roltrappen verhogen de toegankelijkheid en het comfort voor alle reizigers.

De oprissing van het **metrostation Maalbeek** werd in 2000 afgerond met de plaatsing van kunstwerken tegen de muren. Ook werden er toegangen voor mensen met beperkte mobiliteit gecreëerd.



Beliris heeft in al zijn projecten aandacht voor de veiligheid van voetgangers, fietsers en personen met beperkte mobiliteit.

○ TRAM

Om het tramverkeer zo vlot mogelijk te laten verlopen, heeft Beliris werken gefinancierd om eigen beddingen voor trams te creëren:

- lijn 51 langs het kanaal Brussel-Charleroi
- lijn 81 op de Fonsnylaan
- lijn 92 vanaf het Poelaertplein tot aan het Koninginneplein
- lijn 94 vanaf het Poelaertplein tot aan de Vooruitgangstraat (halte Thomas)

In het zuiden van Brussel heeft Beliris **tramlijn 94** verlengd van het Wienerplein tot aan het Trammuseum op de Tervurenlaan. Het richtte voor dit project de voetpaden en wegen opnieuw in en verhuisde het fietspad naar de middenberm. De MIVB realiseerde de aanleg van de nieuwe tramsporen dankzij een financiering van Beliris.

Het uitzicht de **Leopold III-laan** is compleet veranderd. Een nieuwe tramlijn loopt centraal tot aan de grens met het Vlaams Gewest. De NAVO-tunnel doet het doorgaand autoverkeer vlotter verlopen. Twee rotondes verdelen het lokale verkeer naar de zijwegen en omliggende gebieden. Een intermodale zone met bus- en tramhaltes werd aangelegd, evenals voorzieningen voor zwakke weggebruikers.



Caroline, burgelijk ingenieur, projectleider.

"Tijdens de constructie van de NAVO-tunnel hebben we een bom ontdekt. Gelukkig hadden de politie en de dienst mijnontruiming van Defensie de situatie vlug onder controle en het gebied ontmijnd. Ze hebben de bom geëvacueerd en laten exploderen. Het terrein was een voormalige militaire luchthaven die tijdens de oorlog werd gebombardeerd."

In 20 jaar tijd kocht Beliris voor € 174,5 miljoen aan nieuwe metro- en tramstellen voor de MIVB.

Beliris werkt samen met Mobiel Brussel en de MIVB waarbij elke partner zijn expertise aanbiedt.



○ TREIN

Drie grote stations hebben genoten van een verbetering van hun toegangen dankzij de tussenkomsten van Beliris: Brussel-Noord, Brussel-Centraal en Brussel-Zuid.

Beliris vernieuwde de omgeving van **Brussel-Zuid** om de ruimte overzichtelijker en het station gemakkelijker toegankelijk te maken. De nieuwe aanleg voorziet een betere indeling van straten, lanen en pleinen rond het station. 300 nieuwe bomen en de rood geschilderde brug van de Zuidlaan over de kleine ring zijn de blikvangers.



○ GEN

Het GEN, het Gewestelijk Expresnet, is een project met uitbreidingswerken op strategische spoorassen naar Brussel om de hoofdstad vlotter toegankelijk te maken met het openbaar vervoer. Beliris heeft voorstudies voor het GEN gerealiseerd en vernieuwingswerken aan haltes langs het GEN: Haltes Bordet, Diesdelle, Meiser, Moensberg, de Schuman-Josaphattunnel en het Weststation.

Aan **Halte Diesdelle** in Ukkel op lijn 26 (Halle - Vilvoorde) verbinden twee loopbruggen beide perrons met elkaar. Eén loopbrug is bestemd voor fietsers, de andere voor voetgangers en personen met beperkte mobiliteit.



Beliris vernieuwde **Halte Meiser** met geluidsmuren, een brandweertoegang voor de Schuman-Josaphattunnel en drie vernieuwde trappen aan de Leuvensesteenweg, de Luzernestraat en de Rogierlaan.

De 1.250 meter lange nieuwe **spoortunnel Schuman-Josaphat** vertrekt vanuit het station Brussel-Schuman, loopt onder de Kortenberglaan en het de Jamblinne de Meuxplein om aan te sluiten op de bestaande spoorlijn onder het Eugène Plaskyplein.



**Jens, burgerlijk ingenieur,
diensthoofd burgerlijke
bouwkunde en strategische
studies**

"Meewerken aan een project zoals de Schuman-Josaphattunnel was een unieke ervaring. Het volume van ongeveer 102 olympische zwembaden aan aarde werd verwijderd. De wapening van de tunnel weegt 4 keer het gewicht van het Atomium."



○ VERKEERSADERS

Voor een betere mobiliteit in de stad legt Beliris grote verkeersaders en hun omgeving opnieuw aan. De interventies zijn talrijk:

- Belliardstraat
- Brugmannlaan
- Fonsnylaan
- Keizerinlaan
- Keizerslaan
- Koninklijk Traject tussen het Poelaertplein en het Koninklijk Paleis
- Koninginnelaan
- Koningstraat
- Leopold III-laan
- Louizalaan
- Luttrebruglaan
- Luxemburgstraat
- Roodebeeklaan
- Théodore Verhaegenstraat
- Triomflaan
- Vorstlaan
- Westelijke Kleine Ring
- Wetstraat
- ...

Aan het einde van de jaren '90 pakte Beliris het **Koninklijk Traject** aan. Vanaf het Poelaertplein tot aan het Koninklijk Paleis werden straten heraangelegd om het verkeer vlot te laten doorstromen. Om eenheid te brengen in het 7 km lange traject werd doorheen de twee gemeentes (Brussel-Stad, en Schaarbeek) hetzelfde stadsmeubilair gebruikt.

Voor het project van de verlenging van tramlijn 94, heeft Beliris de **Vorstlaan** opnieuw ingericht. De oversteekplaatsen voor voetgangers en fietsers zijn verbeterd en er kwamen uitrustingen voor personen met beperkte mobiliteit. De blikvanger is het doorlopende fietspad over de hele lengte van de Vorstlaan.

Beliris legt in samenwerking met de gemeente Sint-Gillis, Vivaqua en de MIVB de **Théodore Verhaegenstraat** opnieuw aan. Er komen nieuwe tramspooren die minder trillingen veroorzaken. Verder worden de voetpaden vernieuwd en het profiel van de weg aangepast ten voordele van fietsers.



Vorstlaan



Théodore Verhaegenstraat



De constructie van de Belliardtunnel in de jaren 80-90 lag aan de basis van het Samenwerkingsakkoord gesloten op 15 september 1993.

○ TUNNELS

Beliris werkt ook ondergronds aan de heraanleg van de tunnels Baljuw, Belliard, Jubelpark, Kennedy, Kortenberg, Louiza, Leopold III (NAVO), Reyers, Roodebeek, Schuman, Vleurgat en Wet.

De **Belliardtunnel** is de eerste realisatie van Beliris, afgerond midden jaren '90. Hij verbindt de Belliardstraat en de Wetstraat met de E40, doorloopt de gemeentes Brussel, Etterbeek en Schaarbeek en is 2,1 km lang.

Beliris heeft aan de Leopold III-laan de nieuwe **NAVO-tunnel** gegraven, ter hoogte van de toekomstige NAVO-site. Het doel is om het verkeer tussen het Brusselse centrum en de luchthaven vlotter te laten verlopen zonder het plaatselijke verkeer te storen. De tunnel is onderdeel van een ruimere aanleg van de Leopold III-laan die hem gebruiksvriendelijker, toegankelijker en veiliger maakt voor alle gebruikers.

○ BRUGGEN

Een aantal bruggen en viaducten werden vernieuwd: de Kuregembrug, de brug aan de Ninoofse Poort, de viaducten 30 en 33 op de Brusselse Ring en de brug aan het Klein Kasteeltje langs de Westelijke Kleine Ring.

De **Kuregembrug** in Anderlecht verbindt de twee oevers van de Bergensesteenweg en ligt aan het begin van de Wayezstraat. Beliris heeft er een structurele renovatie doorgevoerd. Het aangetaste beton op twee pijlers en de balken werden vervangen om de stabiliteit te verbeteren.



Laurence, jurist

“Voor grote projecten, zoals de modernisering en uitbreiding van het openbaar vervoernetwerk, is het een uitdaging om met de verschillende stakeholders samen te werken: het Gewest, de betrokken gemeentes, de MIVB en de NMBS enz. Tegelijk zorgt deze coördinatie ook voor een pak ideeën en oplossingen.”



NAVO-tunnel

BELIRIS DOET BRUSSEL SCHITTEREN

Beliris investeert in de bescherming van het Brusselse culturele en architecturale patrimonium. Het erfgoed is een inspiratiebron en betekent niet alleen rijkdom en prestige voor de hoofdstad, maar versterkt eveneens de aantrekkelijkheid van Brussel als boeiende stad. Deze projecten zorgen er ook voor dat de verscheidenheid in het toeristisch aanbod bewaard blijft.

PATRIMONIUM TOT ZIJN RECHT LATEN KOMEN

Prestigieuze gebouwen ondergaan een gedaanteverwisseling dankzij werken van Beliris: het Atomium, de Aula Magna, de Basiliek van Koekelberg, de daken van het kasteel Karreveld, het Hortapaviljoen, het Huis Béjart, het Huis van de Natuur, de Onze-Lieve-Vrouwekerk van Laken, het Paleis voor Schone Kunsten, de Sint-Bonifatiuskerk, de Sint-Jan-de-Doperkerk, de Sint-Katelijnekerk, de Sint-Niklaaskerk, het Wijnpaleis en de Zavelkerk.

Omdat ook het **Atomium** niet kon ontsnappen aan de tand des tijds, besteedde Beliris 22 maanden en 25 miljoen euro aan renovatiewerken voor België's bekendste symbool sinds 1958. Daarbij werden de bollen en de buizen opnieuw geïsoleerd en de verlichting van het monumentale gebouw vernieuwd.

De restauratie van de **Onze-Lieve-Vrouwekerk** van Laken verliep in drie fases. Er werd gestart met de voorgevel en haar drie torens. Aansluitend volgden de daken. De werken eindigden met de restauratie van de zijgevels van deze majestueuze kerk. Op dit moment loopt een studie naar de verlichting die de architecturale kwaliteit van de kerk volledig tot haar recht zal laten komen.

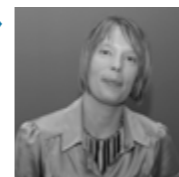
De renovatie van het **Wijnpaleis**, een beschermd complex in de Marollenwijk, was het onderwerp van een architectuurwedstrijd. Eind 2002 startten de werken aan de algemene reorganisatie van het gebouw. Deze uitgebreide restauratie heeft huisvestings-, sociale en economische functies verenigd en is ontworpen in een open dialoog tussen het oude en het hedendaagse perspectief.



© www.atomium.be - SABAM 2013



Wijnpaleis



Catherine,
architect, projectleider

"Op de werf van de Onze-Lieve-Vrouwekerk van Laken waren enkele waterspuwers ernstig beschadigd en onmogelijk te herstellen. Daarop besliste de aannemer om onze gezichten te karikaturiseren op de lichamen van de onthoofde waterspuwers. Nu zijn we vereeuwigd op het gebouw."





○ CULTUUR AANMOEDIGEN

Beliris is sterk betrokken bij de Brusselse culturele vernieuwing via diverse renovaties en nieuwbouwconstructies: het Centrum voor Culturele Industrie, de Cinematek, het Hortamuseum, het Huis der Culturen, het Koninklijk Theater Toone, de Koninklijke Muntschouwburg, de Koninklijke Vlaamse Schouwburg, het Museum voor Architectuur, het Museum voor Natuurwetenschappen, het Paleis voor Schone Kunsten en Square.

De buitenkant, de inkomhal en de toegangstrappen van de **Koninklijke Vlaamse Schouwburg** (KVS) werden gerestaureerd. Ook werd de oude theaterzaal vernieuwd. Dankzij Beliris' tussenkomst is de KVS via een ondergrondse gang verbonden met een nieuw gebouw aan de overkant van de Arduinkaai met onder meer een theaterzaal en enkele repetitiezalen.

Beliris financierde de renovatie van de Janletvleugel in het **Museum voor Natuurwetenschappen**. De tussenkomst was gericht op de ruwbouw en de binnenafwerking. De dinosaurussen beschikken nu over een nieuwe tentoonstellingsruimte. De circulatie in het museum en in de ruimtes voor wetenschappelijk onderzoek is herzien.

Dankzij het expositie en conferentiecentrum Square, het vernieuwde **Congressenpaleis**, kan Brussel zich wereldwijd positioneren als dé congresstad bij uitstek. Het vernieuwde Paleis, meer dan 10.000m² groot, kan meer dan 3000 deelnemers ontvangen in een magnifiek kader met fresco's van Magritte, Delvaux en Van Lint.



Koninklijke Vlaamse Schouwburg



© Normann Szkop
Museum voor Natuurwetenschappen

Dirk, werfcontroleur



"Restauratie, dat is een bouwwerk herstellen in zijn oorspronkelijke staat. Dat is waardevol erfgoed bewaren. We beschermen een erfenis om door te geven."

● BELIRIS VERFRAAIT WIJKEN

Beliris wijdt zich aan de herwaardering van de meest fragiele Brusselse wijken. Om het levenskader van de Brusselaars te verbeteren, zet Beliris in op de renovatie en de constructie van gebouwen in het kader van wijkcontracten in samenwerking met het Brussels Hoofdstedelijk Gewest en de gemeentes. De interventies variëren van wegen herstellen, het verkeer reorganiseren, woonruimtes verfraaien tot gebouwen construeren en renoveren voor huisvesting of culturele evenementen.



○ MEER AANGENAME WOONWIJKEN

Een van de specialiteiten van Beliris is de heropleving van openbare plaatsen met tal van realisaties in 20 jaar waaronder de wijkcontracten Aarschot, Atelier Mommaerts, Aumale-Wayez, Bethlehem, Berenkooi, Birmingham, Blijckaerts, Bossuet, Brabant, Brussel-Broek, Cinema Belle-Vue, Delhaye, Dubrucq, De Kaaien, Fonteinen, Gieterij-Pierron, Grondel-Albert, Hauwaerts, Hertogin, Heyvaert, Huidevetters, Het Rad, Jacquet, Jeruzalem, Jordens, Koningin Astrid, Landbouw, Lehon-Kessels, Lemmens, Leopold tot Leopold, Malibran, Maritiem, Metaal-Munthof, Navez-Portaels, Onze-Lieve-Vrouw-ten-Rode - Van Artevelde, Paleizen over de Bruggen, Prinses Elisabeth, Raad, Rood Huis, Rouppe, Scheikundige, Schelde-Maas, Sint-Denijs, Sint-Joost, Van Huffel, Vorst Primeurs, Westoevers, Zwarte Vijvers enz.

In de kader van **wijkcontract Maritiem** in Sint-Jans-Molenbeek heeft Beliris de straten tussen de Havenlaan en de Jubelfeestlaan heraangelegd. De voetpaden, parkeerstroken en rijwegen werden aangepakt. Daarnaast kwamen er nieuwe bomen en nieuw stadsmeubilair. De blikvanger is zeker de halve boot in de Jubelfeestlaan.

De deelname van Beliris aan **wijkcontract Vanhuffel** in Koekelberg was een traditioneel project waarbij de buurt van gevel tot gevel werd vernieuwd. De rijweg en de voetpaden werden heraangelegd met nieuw stadsmeubilair. Er kwamen nieuwe fietsenstallingen en bushaltes. Blikvangers zijn het vernieuwde Vanhuffelplein met fontein en de volledige heraanleg van het Victoriapark.



Peter, ingenieur-architect, projectleider

“Het is belangrijk om vanaf de studie tot en met de eindoplevering rekening te houden met wensen, eisen en opmerkingen van de buurtbewoners en de gemeente. We komen immers tussen in hun woonomgeving. Terwijl wij slechts kort in een wijk actief zijn, is het de leefwereld voor de bewoners. We werken misschien met bouwmaterialen, maar vooral met en voor mensen.”



Wijkcontract Vanhuffel
Vanhuffelplein

○ MEER LEVENDIGE HANDELSWIJKEN

Beliris doet winkelstraten opleven door openbare ruimtes te hervormen. Acht projecten werden uitgevoerd: de Bergensesteenweg, het Bockstaelplein, de Devauxstraat, de Gentsesteenweg, de Leuvensesteenweg en het Sint-Joostplein, het Verzetsplein, de Vlaamsesteenweg en de Wayezstraat.

Het **Verzetsplein**, een combinatie van het bewonersleven en het dynamisme van de winkelstraat (Wayezstraat) werd opgewaarderd om er evenementen te kunnen organiseren. De heraanleg van deze site is onderdeel van een groter project dat het belangrijkste commerciële centrum van Anderlecht wilde doen heropleven. In de Wayezstraat werden voetpaden hersteld en kwamen er markeringen voor fietsers.

○ MOOIERE PLEINEN

Omdat ze doordrenkt zijn met geschiedenis zijn pleinen symbolische plaatsen in Brussel. Beliris verricht de vernieuwing van een aantal onder hen: het Albertinaplein, het Bockstaelplein, het Breugel de Oudeplein en de Poelaertliffen, het Coudenberglein, het Europaplein, het Gemeenteplein van Molenbeek, de Grote Markt, de Hooikaai, het Jean Reyplein, het Jourdanplein, het Kardinaal Mercierplein, het Koninginneplein, het Koningsplein, het Leuvenseplein,



het Liedtsplein, het Luxemburgplein, het Poelaertplein, het Prinses Elisabethplein, het Raadsplein, het Sint-Joostplein, het Rogierplein, het Sint-Gorikspalein, het Sint-Katelijneplein en het Sint-Lazarusplein.

Beliris realiseerde een nieuw verlichtings- en geluidssysteem van vijf huizenblokken op de **Grote Markt**. Het resultaat benadrukt de rijke architecturale en artistieke elementen.

Om de Marollenwijk beter te verbinden met de bovenstad werden de **Poelaertliffen** aangelegd tussen het Breugel de Oudeplein en het Poelaertplein. De liffen verzekeren onder andere de verbinding tussen de buslijnen op de Hoogstraat en de trams aan het Poelaertplein.

Met een nieuwe groene ruimte en een speelplein werd de **Hooikaai** in de nabije omgeving van de Koninklijke Vlaamse Schouwburg volledig heringericht.

De overstappen tussen verschillende types openbaar vervoer vergemakkelijken was het belangrijkste doel van de werken aan het **Kardinaal Mercierplein** in Jette. Daarnaast wilde het project van het plein een polyvalente omgeving maken.



○ VEILIGERE SCHOOLOMGEVINGEN

Beliris heeft de omgeving van meer dan 70 Brusselse scholen veiliger gemaakt door snelheidsremmende maatregelen (verkeersplateaus) aan te leggen, zone 30 in te voeren en de toegang voor voetgangers en fietsers te verbeteren.



Bart, ingenieur-architect, projectleider en verantwoordelijk voor strategische studies

"De ontwikkeling van openbare ruimtes bepaalt sterk de levenskwaliteit. Zeven jaar werk ik al mee aan ontwikkelings- en renovatieprojecten van pleinen, wegen en schoolomgevingen. Al die tijd heb ik de nadruk gelegd op ontmoetingsruimtes, op samenhang, op ruimte voor voetgangers en fietsers en vooral op verkeersveiligheid."



Olivier, burgerlijk ingenieur, diensthoofd Gebouwen, Groene Ruimtes, Wegen en Boekhouding

"Brussel loopt over van architecturale pareltjes en Beliris draagt mee bij aan hun behoud. Het werk van Horta werd opgewaarderd door de lopende renovatiewerken aan het Hortapaviljoen in het Jubelpark."



○ VERNIEUWDE SOCIALE WONINGEN

In het kader van zijn missie moderniseert Beliris sociale woningen zodat deze voldoen aan de actuele normen en eisen. Het gaat om de renovatie van gebouwen of hun omgeving. Enkele voorbeelden zijn: Blaes-Spiegel, Hellemans, Ieder zijn Huis, Linné-Plantes, Machtens, Malibrans, Miniemen, Musin, Papenvest, Sint-Lazarushof, Sint-Lazarus (Liverpool) en Victor Bourgeois.

Bij de renovatie van **Hellemans**, in het hart van de Marollen, werden de voorgevels schoongemaakt en de terrassen vernieuwd. De houten en metalen ramen en deuren en de leuning in metaal werden vervangen.

Bij de renovatie van het avantgardistische sociale woongebouw **Ieder zijn Huis** pakt Beliris zowel de gevels, de gemeenschappelijke ruimtes, als de appartementen aan. Na afloop van de werken kan de gemeente Evere rekenen op 103 gloednieuwe appartementen.

Langs het kanaal Brussel-Charleroi bouwt Beliris een multifunctioneel gebouw, **Liverpool**. Het nieuwe pand huisvest onder andere een gemeenschapshuis, een buitenschoolse opvang, 16 sociale woningen en een kantoor van de haven van Brussel.



Anne-Laure, burgerlijk ingenieur, projectleider

"Degelijke en betaalbare huisvesting vertaalt zich ook in energieverbruik. We investeren om het gebrek aan behuizing tegen te gaan, maar ook om het energieverbruik van deze gebouwen te verminderen. De nieuwbouwconstructies voldoen aan de normen voor passiefbouw. Bij renovatieprojecten maken we de woningen comfortabeler, verbeteren we de technische installaties en passen we de ruimtes aan voor verschillende families."



Cité Hellemans



Gebouw Liverpool

○ GEMODERNISEERDE OMGEVINGEN

Ook de omgevingen van sommige sociale woonwijken ondergingen een vernieuwing: Bosnië, De Villa's, Grondelspark, Henri Ponthier, Hoogstraat, Hunderenveld, Jordens-Montenegro, Landbouw en Marbotin, Machtens, Miniemen, Modelwijk, Molen-Gemeente, Square Jordens, Versailles, Volta en Pleisterplaats II.

Beliris richtte de omgeving van de sociale woonwijk **Bosnië** opnieuw in waarbij onder andere de balustrades en de binnenstraat tussen de woningen werden aangepakt. De trappen werden vervangen. Nieuwe deuren met geïntegreerde brievenbussen en toegangscontrole en nieuwe verlichting verhogen de veiligheid in de woonwijk.



Bosnië



Pleisterplaats II

Tegen een van de gevels van flatgebouw **Pleisterplaats II** kwam een kunstproject, Rubis, van kunstenaar Arnaud Théval. Een drieliuk van foto's in zeefdruk op geëmailleerde staalplaat vormt het grootste onderdeel van dit kunstwerk.

○ STEUN AAN SOCIALE EN ECONOMISCHE ONTWIKKELING

Beliris opereert in het hart van het Brusselse sociale weefsel en verandert ruimtes voor sociale en economische activiteiten van de bewoners. De interventies zijn gevarieerd: gemeenschapshuis Al Andalous, het Bordetinstituut op de site ULB-Eramus, het Centrum voor Culturele Industrie, de reconversie van de gebouwen in de Middaglijnstraat tot een home voor personen met een beperking, de Nieuwe voorpost voor Brandweer in Schaarbeek en wijkhuis Rossini.

Beliris transformeerde voor het project **Rossini** een voormalige kartonfabriek tot een ontmoetings- en activiteitenhuis. Het wijkhuis is uitgerust met een polyvalente zaal en een sportzaal. Bij de renovatie was er aandacht voor milieuvriendelijke materialen.



Anne, financieel attachée kwaliteit

"In samenwerking met mijn collega's combineer ik dagelijks plezier en professionaliteit om continu een verdere kwaliteitsverbetering van processen en dienstverlening op een efficiënte en effectieve manier in een dynamisch snel groeiende organisatie door te voeren."



● BELIRIS DOET BRUSSEL ADEMEN

Brussel omvat 8000 hectaren groene ruimtes. Om zijn naam van groene stad eer aan te doen, renoveert en verfraait Beliris bestaande parken en creëert er nieuwe. Deze werken versterken de Brusselse groene long. Een belangrijk deel van het budget wordt besteed aan de missie om groene zones te ontwikkelen.

De aanwezigheid van parken en recreatiegebieden draagt beduidend bij aan het welzijn van de Brusselaars. Beliris beschermt deze milieu- en sociale oorden dan ook actief.



○ EEN GROENE HOOFDSTAD

Beliris investeert in de renovatie en de aanleg van talrijke parken en groene ruimtes in Brussel: het Albertinapark, het Biestebroeckpark, het Egmontpark, het Josaphatpark, het Jubelpark, de Kleine Zavel, de Kruidtuin, het Leopoldpark, de Maalbeekvallei, het Marie-Josépark, de Ninoofse Poort, het Park van Brussel, het Park van Haren, het Park van Lijn 28, het Park van Vorst, het Park van Rood Klooster, het Ter Kamerenbos, de tuinen van de Abdij van Ter Kameren, de tuin van de Sint-Michiels en Sint-Goedelekathedraal, de Vijvers van Elsene, het Wolvendaalpark en het Zoniënwoud (wegen).

In 2012 beëindigde Beliris de algemene restauratiewerken aan het **Josaphatpark** volgens zijn historisch karakter. Verbeterde faciliteiten voor voetgangers en fietsers, gerestaureerde gebouwen en standbeelden, gereinigde vijvers en een vernieuwd golfterrein maken van het beschermde park opnieuw een Brusselse groene troef.

Brussel krijgt een nieuw park van bijna 20.000 m²: het **Park van Lijn 28** tussen metrostations Belgica en Pannenhuis. Na het schoonmaken van de grond, ontginningswerken en een volledige aanleg, zullen buurtbewoners in het park kunnen genieten van een lang wandelpad voor voetgangers en fietsers, van speeltuinen en een graffiti muur.

Het **Ter Kamerenbos**, beschermd sinds 1976, onderging ook een restauratie. Het project wilde vooral de wandelkwaliteit van het Bos verbeteren en de kunstwerken restaureren. Omdat de Gespanhoek nu enkel toegankelijk is voor voetgangers, worden zij niet meer gestoord door autoverkeer. De werken, uitgevoerd in overeenstemming met het originele plan, betroffen ook de landschapselementen.

De prachtige **Vijvers van Elsene** ondergingen een restauratie. Omdat ze helemaal dichtgeslibd waren, noodzaakten ze een grondige reiniging om de biologische toestand te verbeteren. Daarnaast werden de oevers hersteld en de bomen vlakbij de vijvers kregen een onderhoud of werden herplant.



Kleine Zavel



Ter Kamerenbos



Vijvers van Elsene

○ FIETS- EN WANDELROUTES

Voor de wandel- en fietsroute Groene Wandeling neemt Beliris de heraanleg van bepaalde paden en de beveiliging van verschillende toegangen op zich. Dit traject van 62 km omringt het Brussels Hoofdstedelijk Gewest en doorkruist parken en beschermde natuurgebieden. Beliris heeft de aanleg en beveiliging gerealiseerd van het stuk tussen Vorst en Anderlecht en het stuk van de oude tramweg Brussel-Tervuren tussen Oudergem (Delta) en Sint-Pieters-Woluwe - en zijn 17 toegangen - op een lengte van 6 km.



Groene Wandeling - Kanaal

○ SPORTEN IN BRUSSEL

Beliris renoveert eveneens sportinfrastructuren. Het Koning Boudewijnstadion was de eerste realisatie. Beliris vernieuwt de Brusselse zwembaden in het kader van het zwembadplan, geprogrammeerd door het Gewest. Enkele gerealiseerde of lopende werfvoorbeelden: het Crossingsstadion, het Koning Boudewijnstadion, de zwembaden Louis Namèche in Molenbeek, Neptunium in Schaarbeek en Nereus in Ganshoren, de Turkse Baden in Sint-Gillis en het Zwembad van Elsene.

Het **Crossingstadion**, gelegen in het bovenste gedeelte van het Josaphatpark, is een historische plek in Brussel. Generaties lang hebben de beste atleten er elkaar opgevolgd. Sinds 1975 werd het stadion verwaarloosd en raakte het in verval. Beliris heeft een volledige renovatie ondernomen van het stadion en zijn omgeving.



Crossingstadion



Jean-Noël, werfcontroleur

"We hebben nood aan plaatsen om te lopen, te ontspannen, elkaar te ontmoeten en uit te rusten. Dit is essentieel en het vereist de creatie en renovatie van groene ruimtes. In Brussel beschikt elke inwoner over 24 m² aan openbaar groen dankzij parken, bossen en openbare tuinen. Dat is verrassend voor een hoofdstad. Beliris investeerde in niet minder dan 25 groene projecten over 20 jaar."





CONTACT

Contactadres

Voorlopig Bewindstraat 9-15
1000 Brussel

Verantwoordelijke uitgever

ir. Bert De Smedt-Jans

Redactie

Griet Geebelen
Marianne Hiernaux

Vormgeving

Kathleen Burnay

www.beliris.be



[nl-nl.facebook.com \](https://nl-nl.facebook.com/belirisforbrussels)
[belirisforbrussels](https://nl-nl.facebook.com/belirisforbrussels)

