

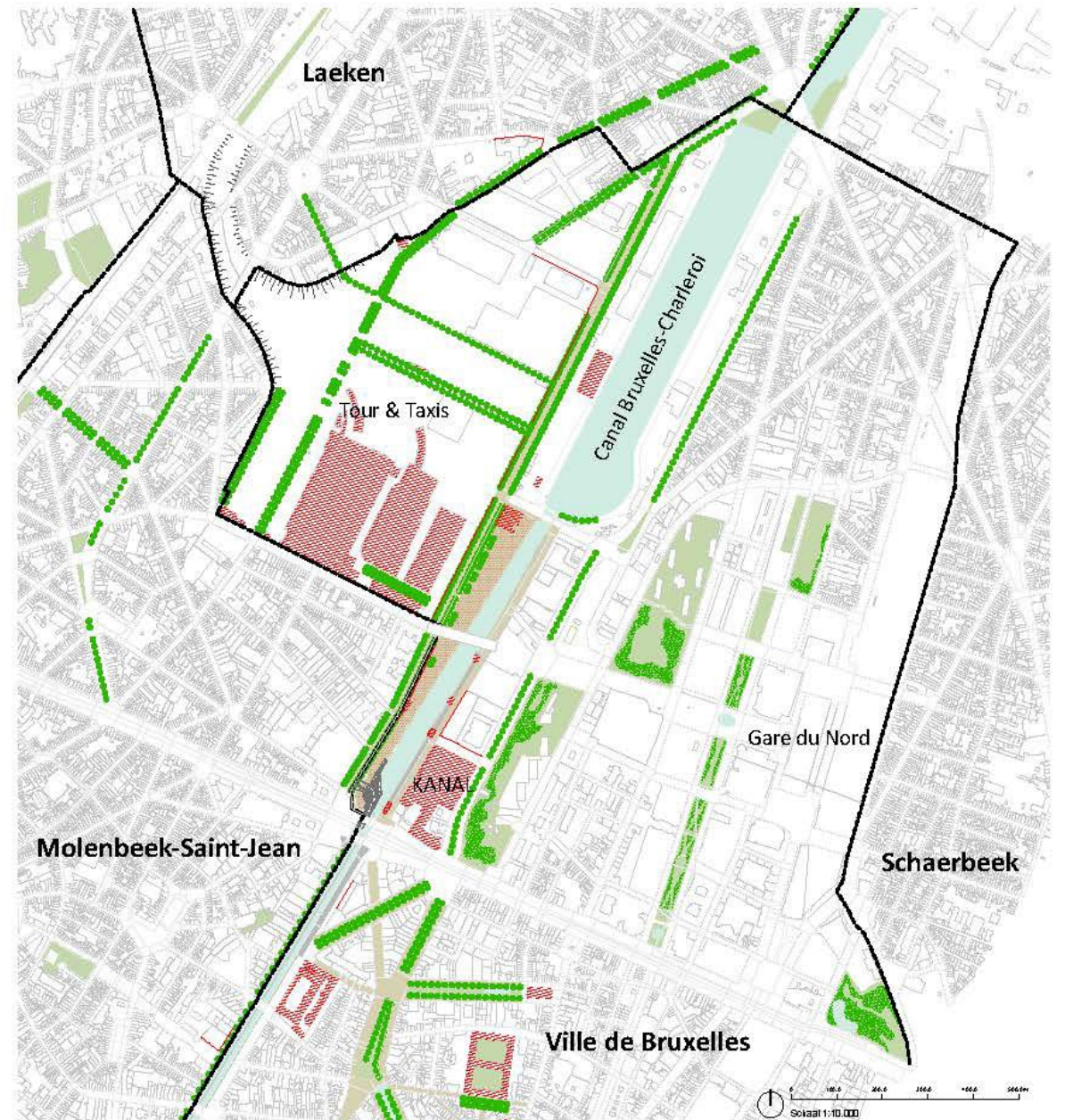
Park Allée du Kaai

Belang van deze plek in de stad

1. Een van de eerste parken aan het kanaal in Brussel.
2. Een nieuw park voor Brussel in een zeer dense en multiculturele stedelijke wijk.
3. Belangrijke schakel in het netwerk van parken tussen Tour & Taxis en het Maximiliaanpark
4. Park als schakel tussen stad en haven
5. Park met bovenlokale aantrekkingskracht voor de Brusselse regio.



Zicht vanaf Sainctelette



Huidige context

Bijzonder karakter van het project

Respect voor het industrieel verleden met name door het hergebruik van de kasseien en de leuning langs het kanaal.



Bijzonder karakter van het project

Met het oog op duurzaamheid en de klimaatsverandering wordt er ingezet op zo veel mogelijk **waterdoorlatende** inrichting en vergroening.



Bijzonder karakter van het project

Sterk recreatief programma met onder andere twee multisportvelden



Bijzonder karakter van het project

Een groot skatepark onder de Suzan Danielbrug



Bijzonder karakter van het project

Een open plek met een houten dek langs de kaai en het grote grasveld dat zich leent tot zeer uiteenlopende activiteiten.



Diagram – organisatie van het park

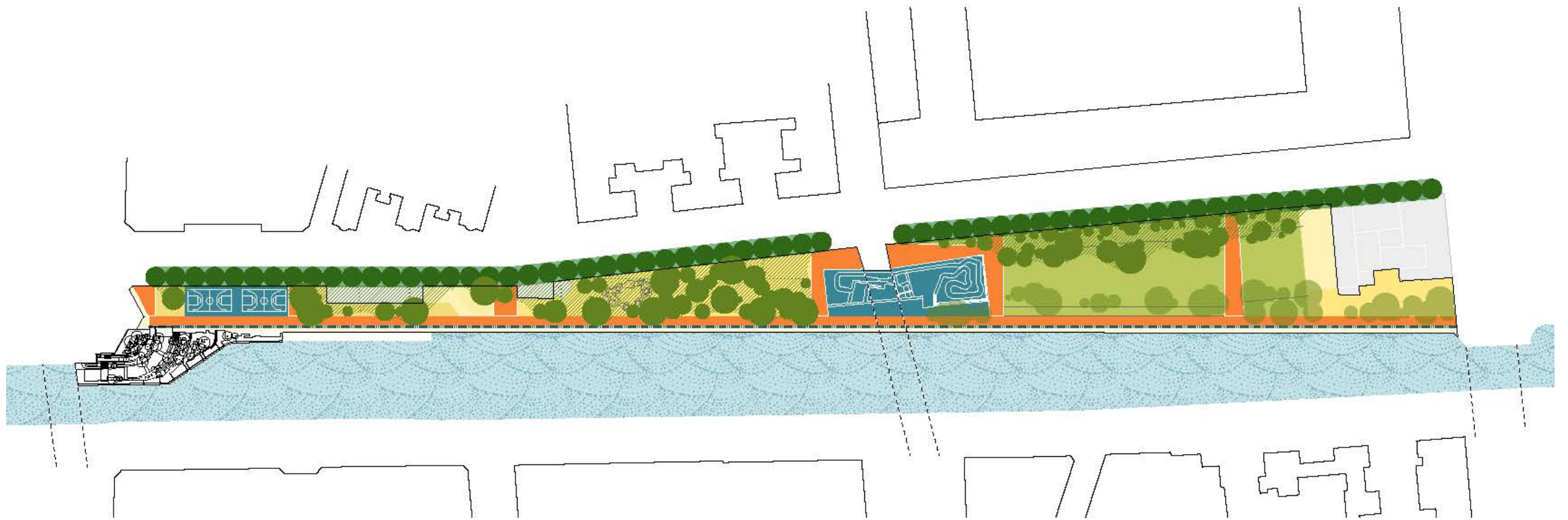


Diagram – de promenade

Ruime promenade van 8 meter breed met banken met zicht op het water

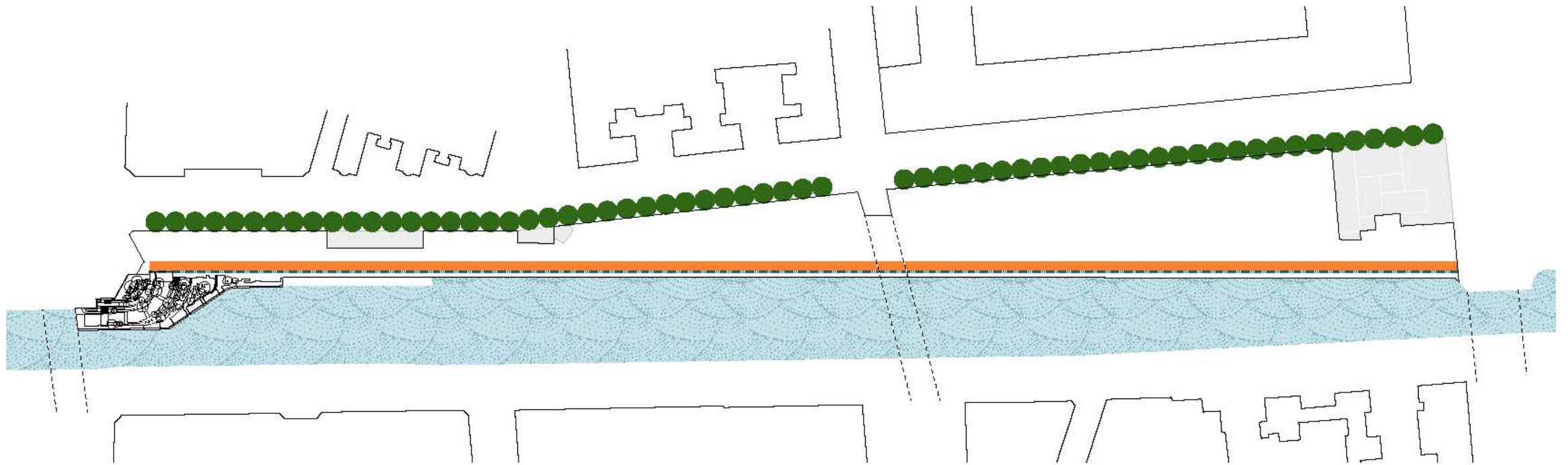


Diagram – ruimtelijk kader

Dwarse paden vormen een verbinding tussen de promenade en de wijken, en creëren de structuur van het park.

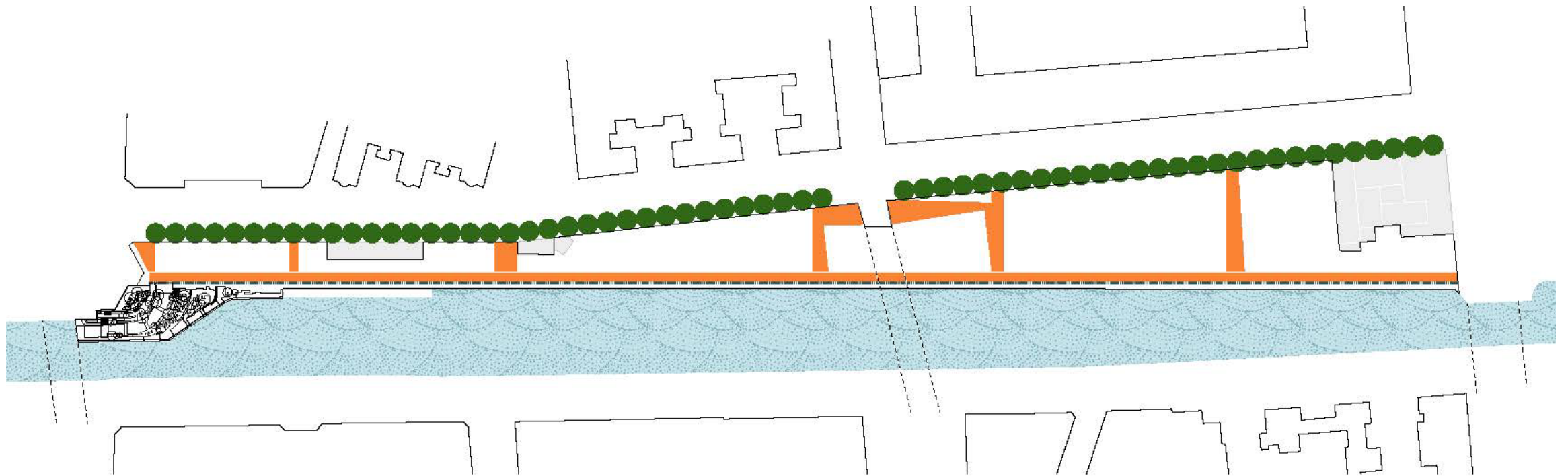


Diagram – verschillende zones

Promenade en dwarse verbindingen vormen een ruimtelijk kader die de het park organiseert en verbindingen legt met de wijken enerzijds en met trajecten langs het kanaal anderzijds.

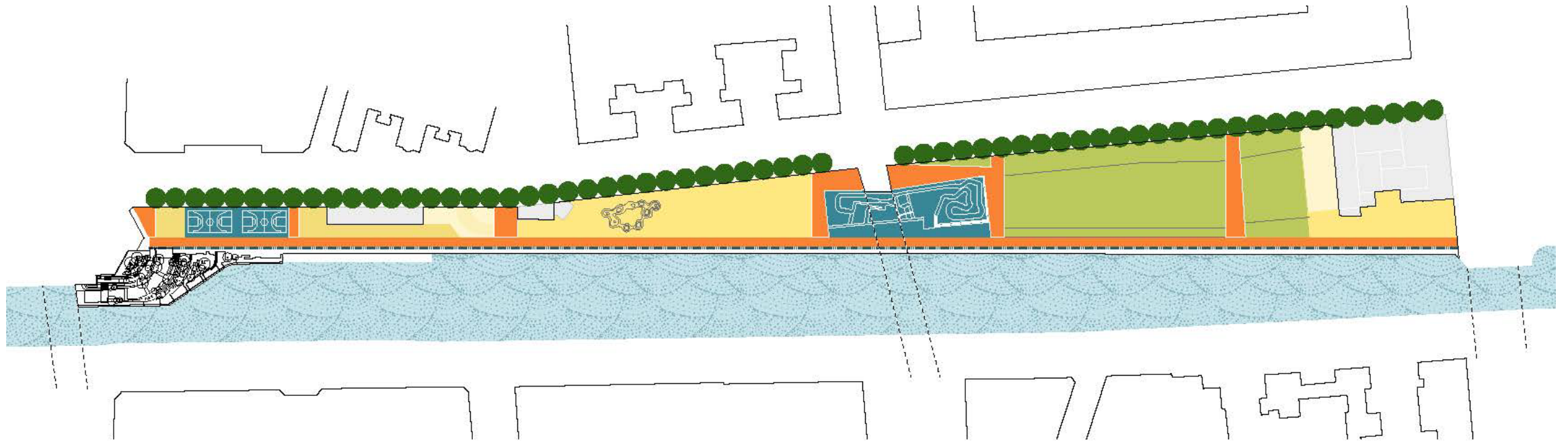
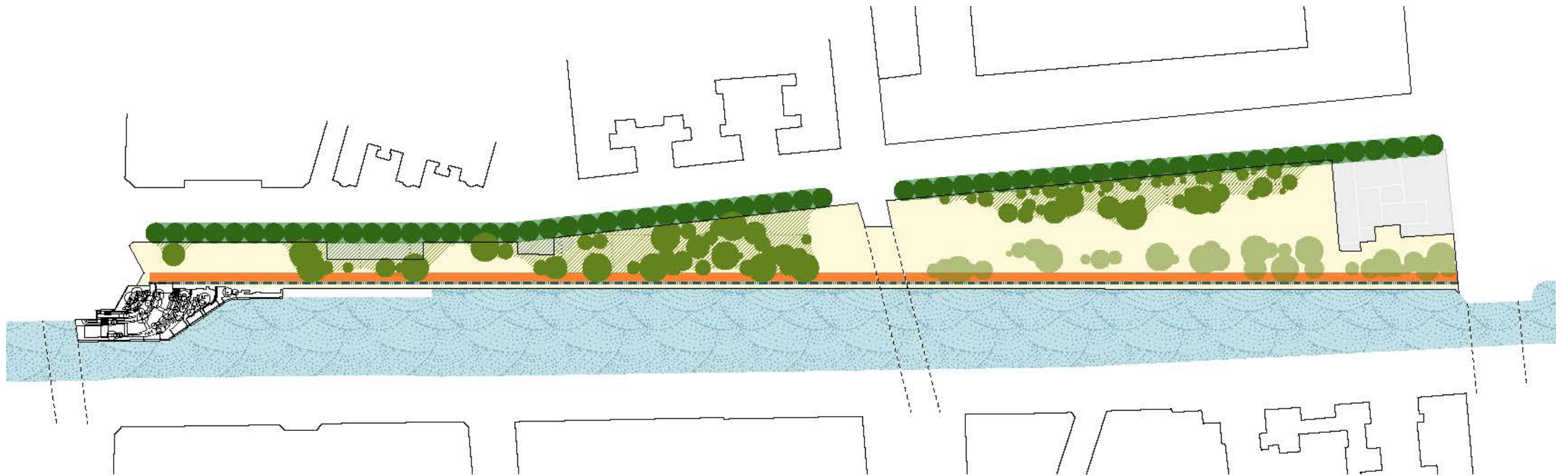
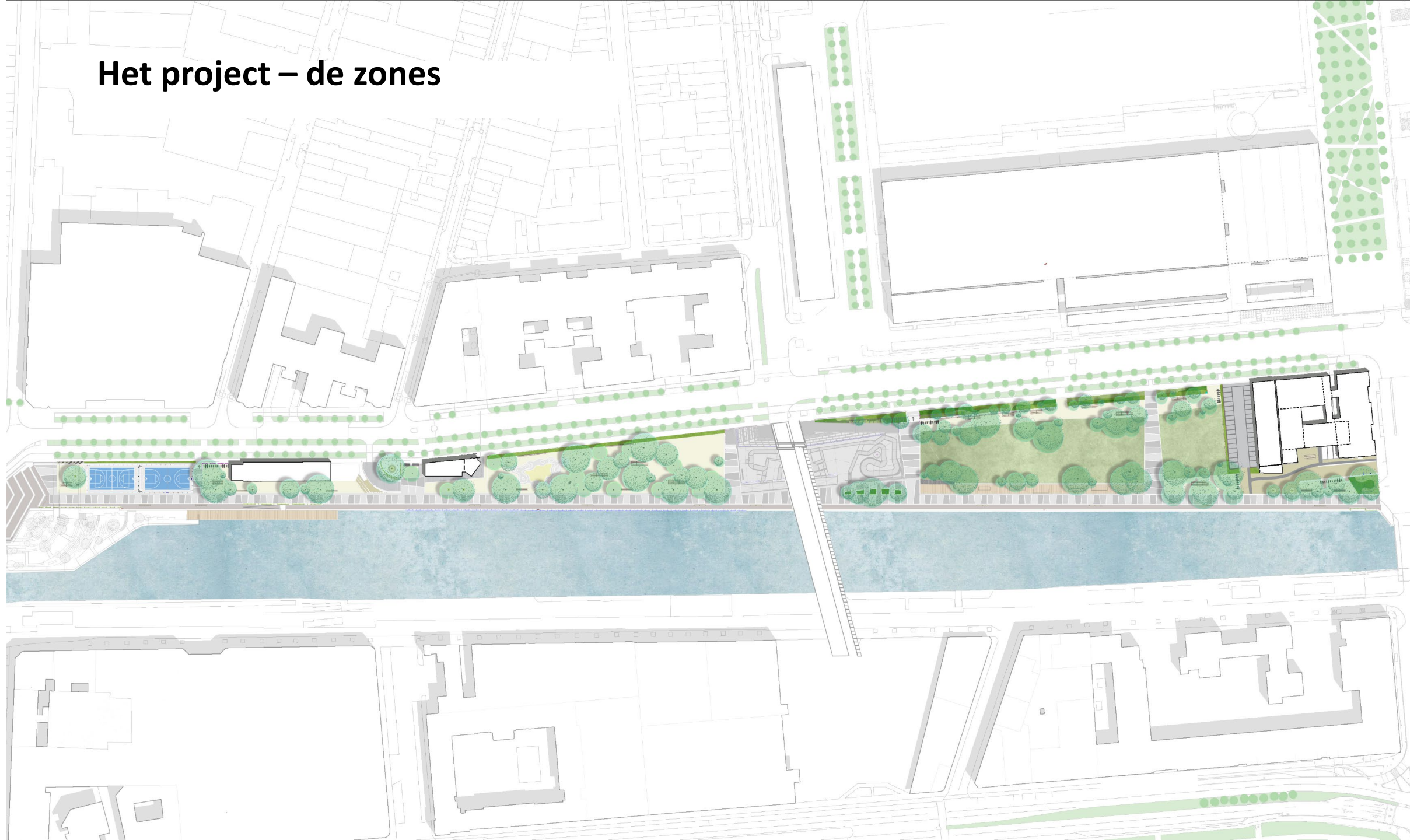


Diagram – vergroening

Het verbreden van het bomendak van de Havenlaan op de kade is zeer bepalend voor de sfeer van de inrichting van het park

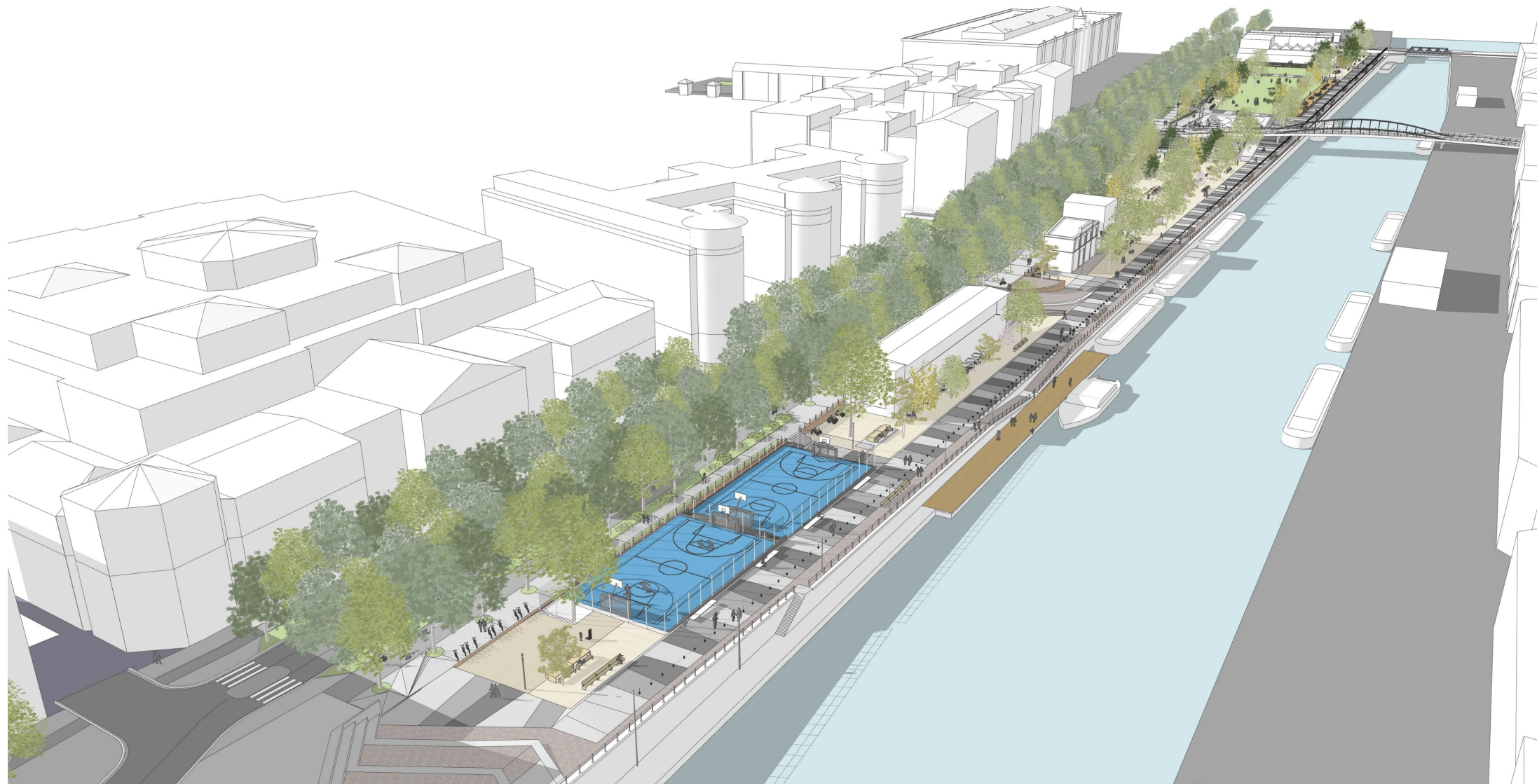


Het project – de zones



1. De kaai

Mix tussen ontspanning en passage: een promenade van 8 meter breed van Saintelette tot de Redersbrug met zicht op het water.



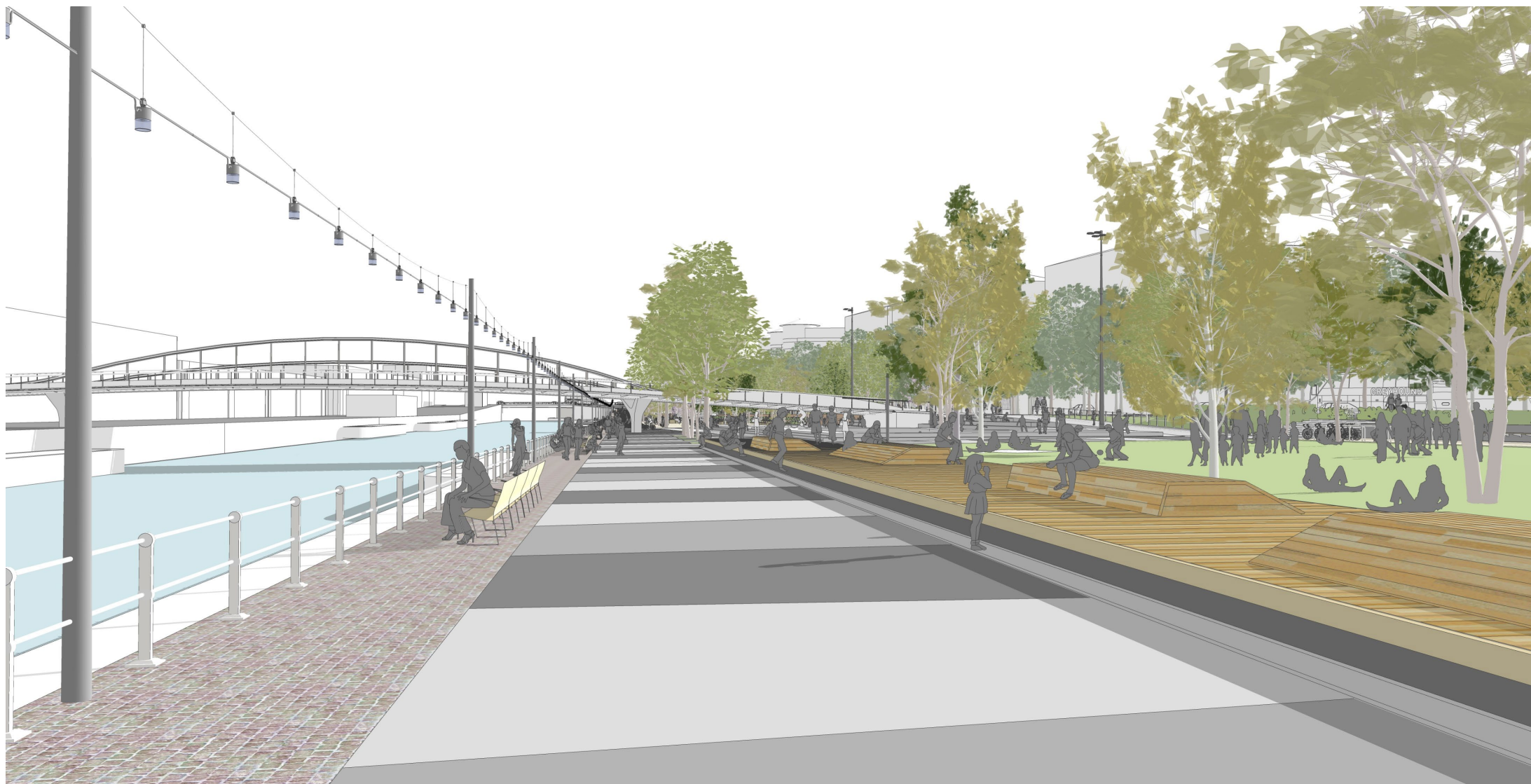
1. De kaai

Zijpaden maken de verbinding met de Havenlaan en de achterliggende wijken



1. De kaai

Toegankelijk voor iedereen dankzij de verharding van geslepen beton, die door de afwisselende grijsstinten het park een heel eigen karakter geeft.



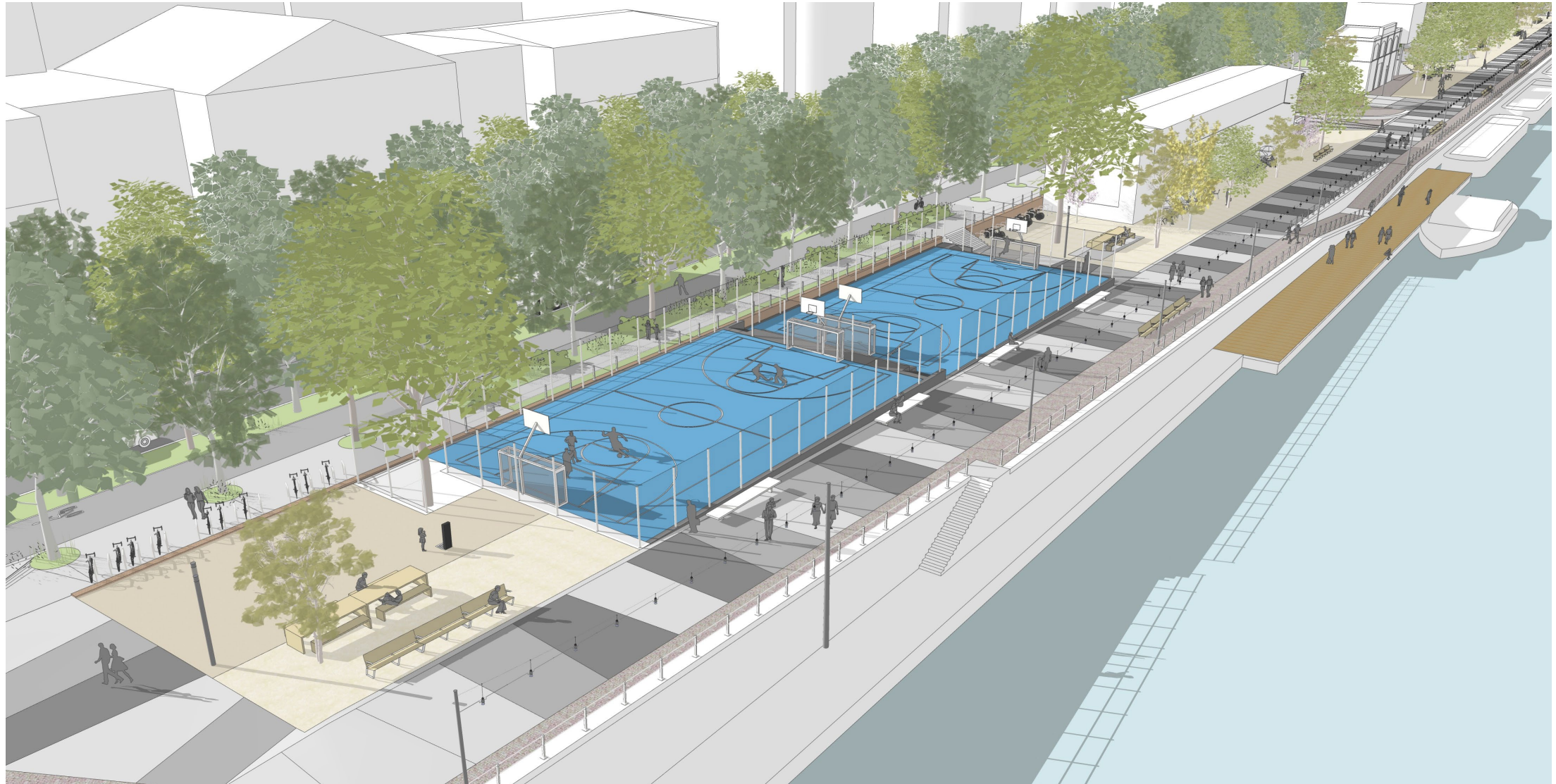
1. De kaai

Een lampensnoer langs de promenade geeft extra sfeer 's avonds.



2. Toegang Saintelette

De kop aan Saintelette wordt gemarkeerd door een dubbele sportkooi voor volleybal, basketbal en minivoetbal. Hierdoor zal dit een zeer actieve plek worden op de kaai.



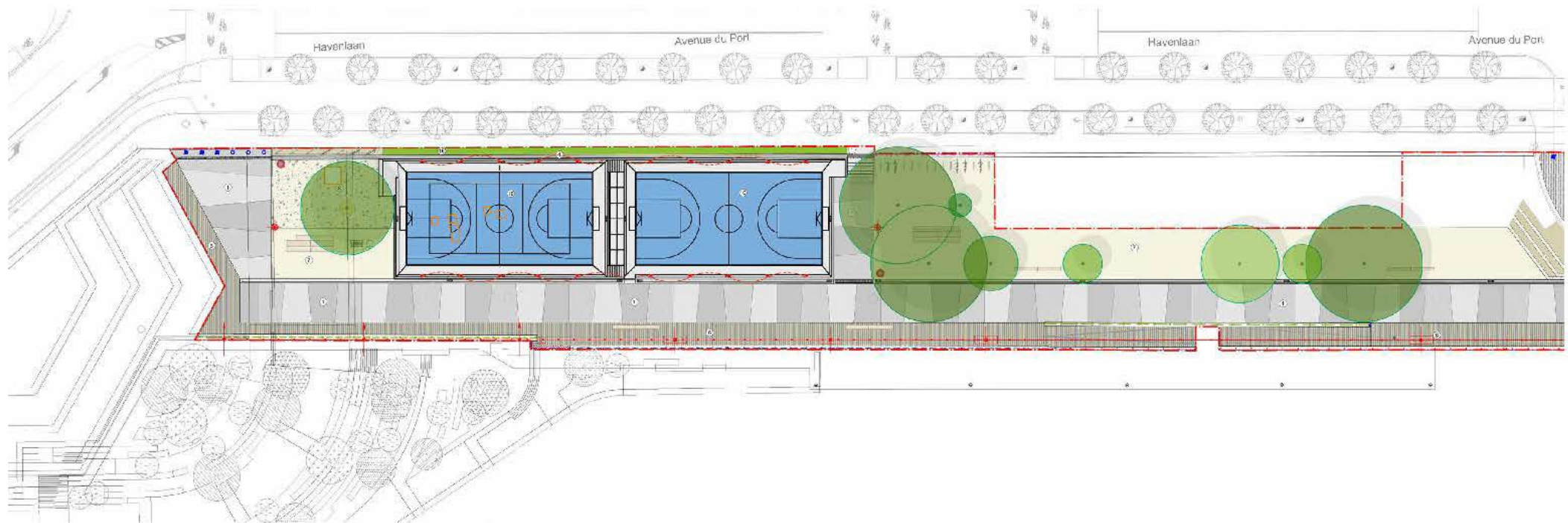
2. Toegang Sainctelette

Aansluitend op de sportvelden is er een meer beschutte tuin met bomen. Deze laat toe om ook rond het sportveld te verblijven.



2. Toegang Saintelette

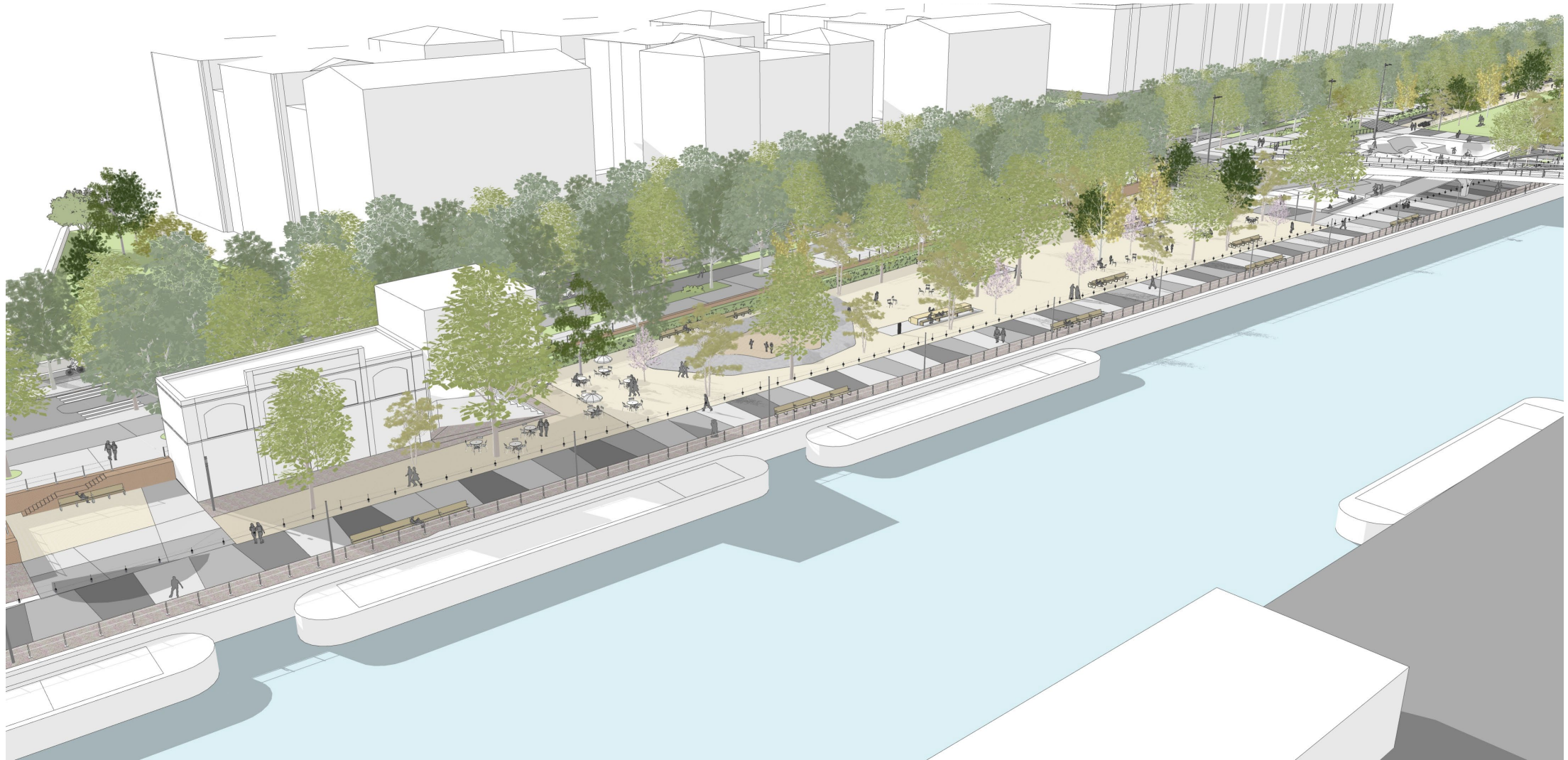
Hier komt de toekomstige voetgangers- en fietsersbrug die onder het Sainteletteplein doorgaat en die zal dalen naar het niveau van het kanaal.



Plan d'implantation: Saintelette-Sport

3. De tuïn

Gezellige plek onder de bomen met een vloer in halfverharding, vergelijkbaar met het Warandepark, naast het Ackermansgebouw, dat wordt gerenoveerd voor de parkwachters, een animatieruimte, een kleine horeca-zaak en openbare toiletten.



3. De tuin

Banken en picknicktafels vormen een gezellige plek om te verpozen onder de bomen



3. De tuin

Speelzone voor jong en oud met centraal een grote zandbak voor de kleintjes



3. De tuin



Plan d'implantation: le Jardin

4. Skatepark

Een skatepark van 90m op 25m onder de Suzan Danielbrug met verschillende onderdelen die een gevarieerde skate ervaring mogelijk maken. Het ontwerp werd mee uitgewerkt door Carve en de lokale skaters.



4. Skatepark

De brede trappen vormen een tribune voor zo'n 100 personen dat uitkijkt op een vlak stuk van het skatepark dat kan dienst doen als klein podium voor bv. straattheater.



4. Skatepark



Plan d'implantation: la Scène

5. Het grasveld

Een open, multifunctionele plek. Bomen langs de rand geven de plek een intiem karakter.



5. Het grasveld

Espace propice au sport, au jeu et à la détente.



5. Het grasveld

Zeer groene plek, afgeschermd van de Havenlaan door een dicht struikmassief. Picknicktafels vormen de ideale plek voor samenkomsten in de buitenlucht of een snelle lunch.



5. Het grasveld



Plan d'implantation: la Grande Pelouse

6. Verbinding met het Redersplein

Het noordelijke eindpunt van het park is gesitueerd aan het havengebouw en het Redersplein. Hier wordt de bestaande parking opgeheven om ook het park op deze plek voldoende karakter te geven.



6. Verbinding met het Redersplein

Scheiding tussen de kade en het meer logistieke deel van het havengebouw.



6. Verbinding met het Redersplein



Duurzaamheid en klimaat

Robuuste materialen bestand tegen de tand des tijds



Hergebruik van de kasseien langs het kanaal

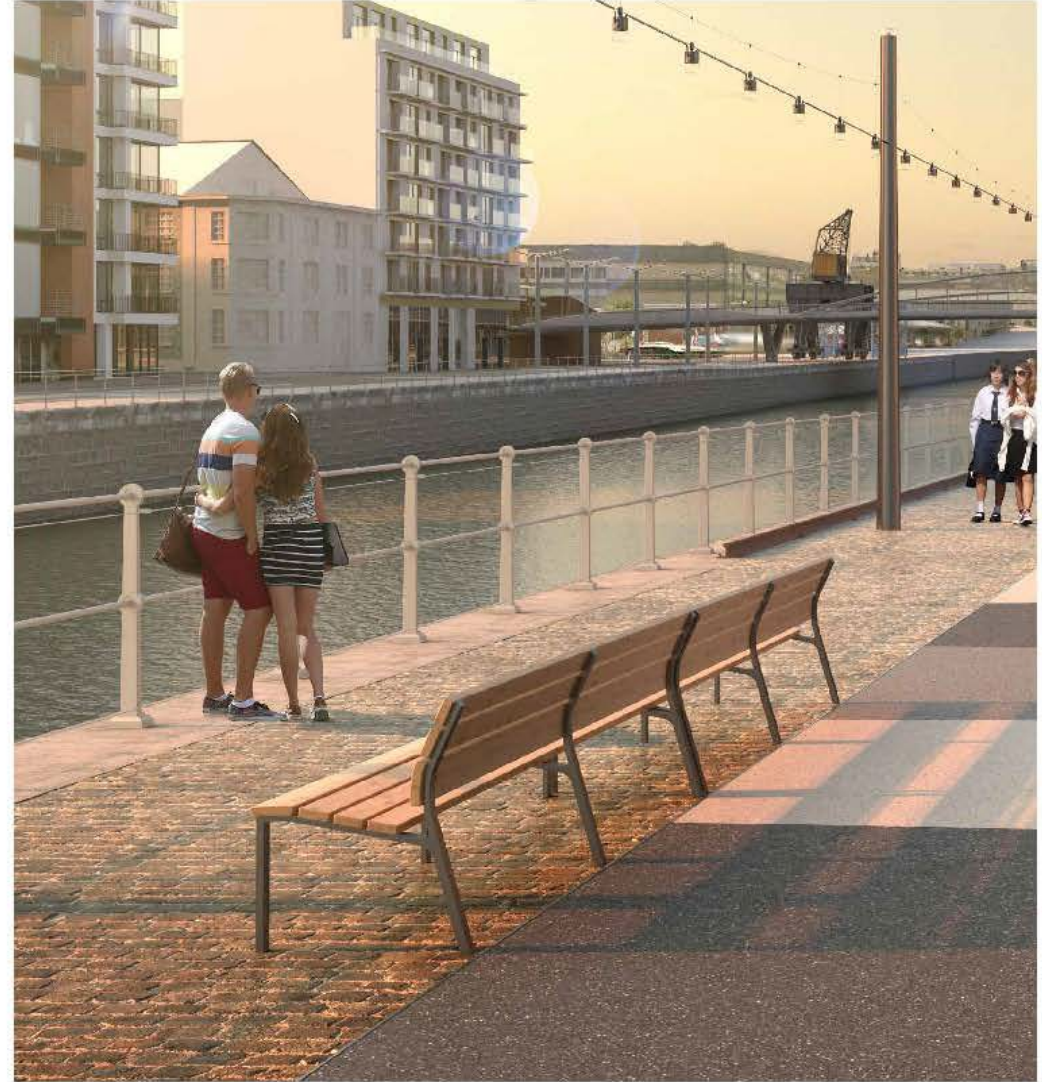


Verharding in gepolierd beton
(motief zwart – grijs – wit)



Halfverharding
(Fontenoille zandsteen)

Duurzaamheid en klimaat



Duurzaamheid en klimaat

Meer groen: 126 bomen, grasperken en struikmassieven zullen worden geplant. 6 verzwakte bomen op de locatie van de promenade zullen worden gekapt.



Bomen in de zones met halfverharding



Bomen en grasveld



Borders met vaste planten

Duurzaamheid en klimaat



Een informele zitbank



Bank met rugleuning



Picknicktafels

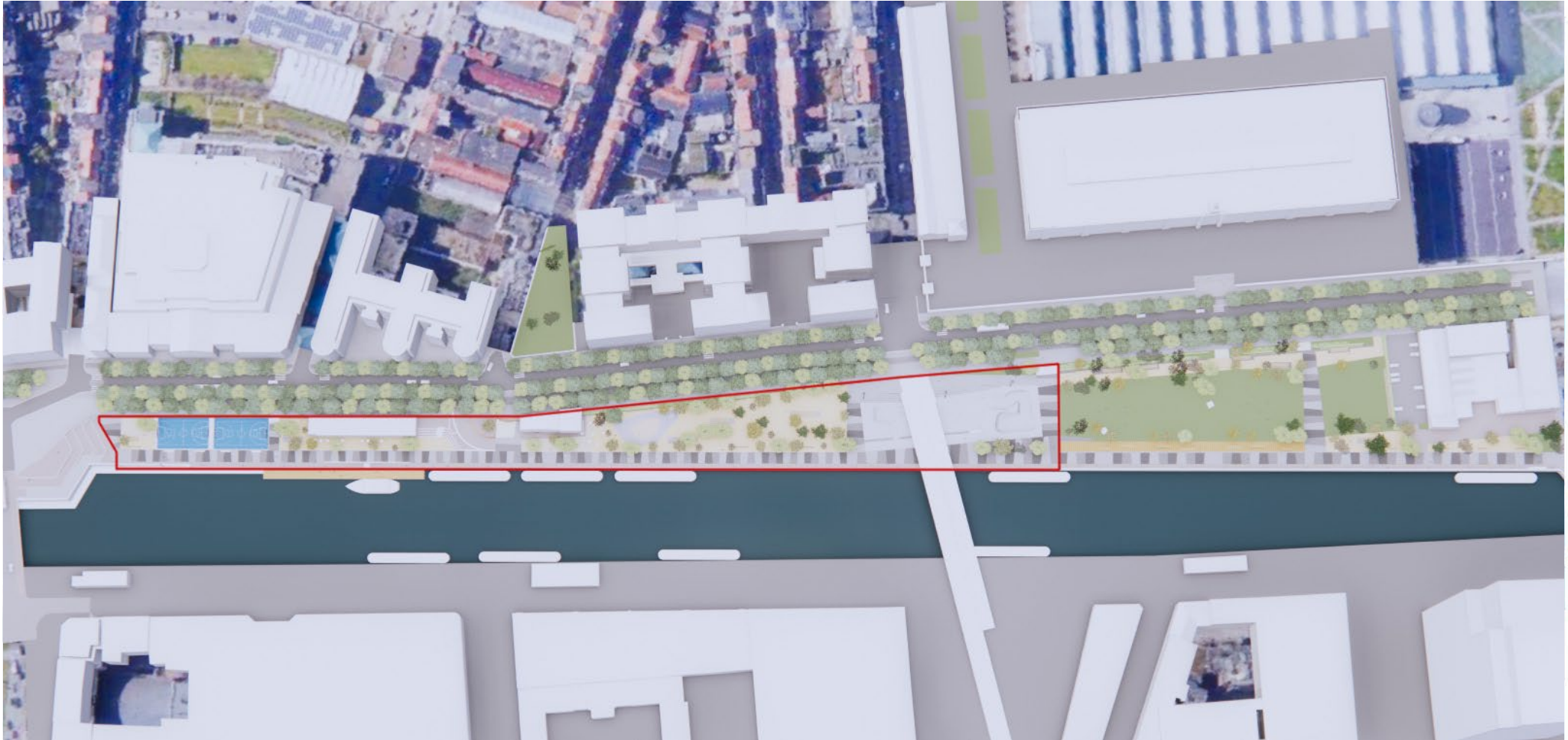
Duurzaamheid en klimaat

's Avonds wordt de kaai over de volledige lengte verlicht met een lichtsnoer, en ook de sportkooien en het skatepark worden dan bijverlicht. 's Nachts gaat de verlichting uit.



Le Quai des Matériaux allumé

Fasering



Fase 1

Herfst 2022 - eind 2023: aanleg tussen Saintelette en Suzan Danielbrug

Fasering



Fase 2

Januari 2023 - zomer 2023: afbraak en bodemrisicobeheer

Fasering



Fase 3

Zomer 2023 - zomer 2024: aanleg tussen Suzan Danielbrug en Redersplein

Fase 4:

Behandeling van verontreinigd water: zomer 2024 - zomer 2029

Nous sommes à votre écoute

We staan tot uw dienst



www.beliris.be



info.beliris@mobilit.fgov.be



0800 11 299