



Restauratie en uitbreiding van het Koninklijk Conservatorium Brussel



Restauration et extension du Conservatoire royal de Bruxelles



RESTAURATIE EN UITBREIDING VAN HET KONINKLIJK CONSERVATORIUM BRUSSEL

Het Koninklijk Conservatorium Brussel en het Conservatoire Royal de Bruxelles delen een ensemble van gebouwen.

Het monumentale conservatoriumgebouw langs de Regentschapsstraat vormt samen met de directeurswoning en secretariswoning aan de Kleine Zavel square een belangrijk laat 19^e-eeuws ensemble bedacht door architect Jean-Pierre Cluysenaar.

Langs de Wolstraat vormen een sequens van vijf historisch waardevolle huizen, waarvan enkele dateren uit de 17^e eeuw, een belangrijk gezicht naar de openbare ruimte.

Het waardevolle patrimonium wordt gerestaureerd en aangepast naar hedendaags comfort. Om tegemoet te komen aan het stijgend aantal leerlingen is een uitbreiding met een nieuwbouw noodzakelijk. In het nieuwe gebouw worden performante masterclasses, twee nieuwe zalen en een ondergronds bewaardepot ondergebracht. In een harmonieus geheel garandeert het ontwerp een duurzame toekomst voor beide Conservatoria.

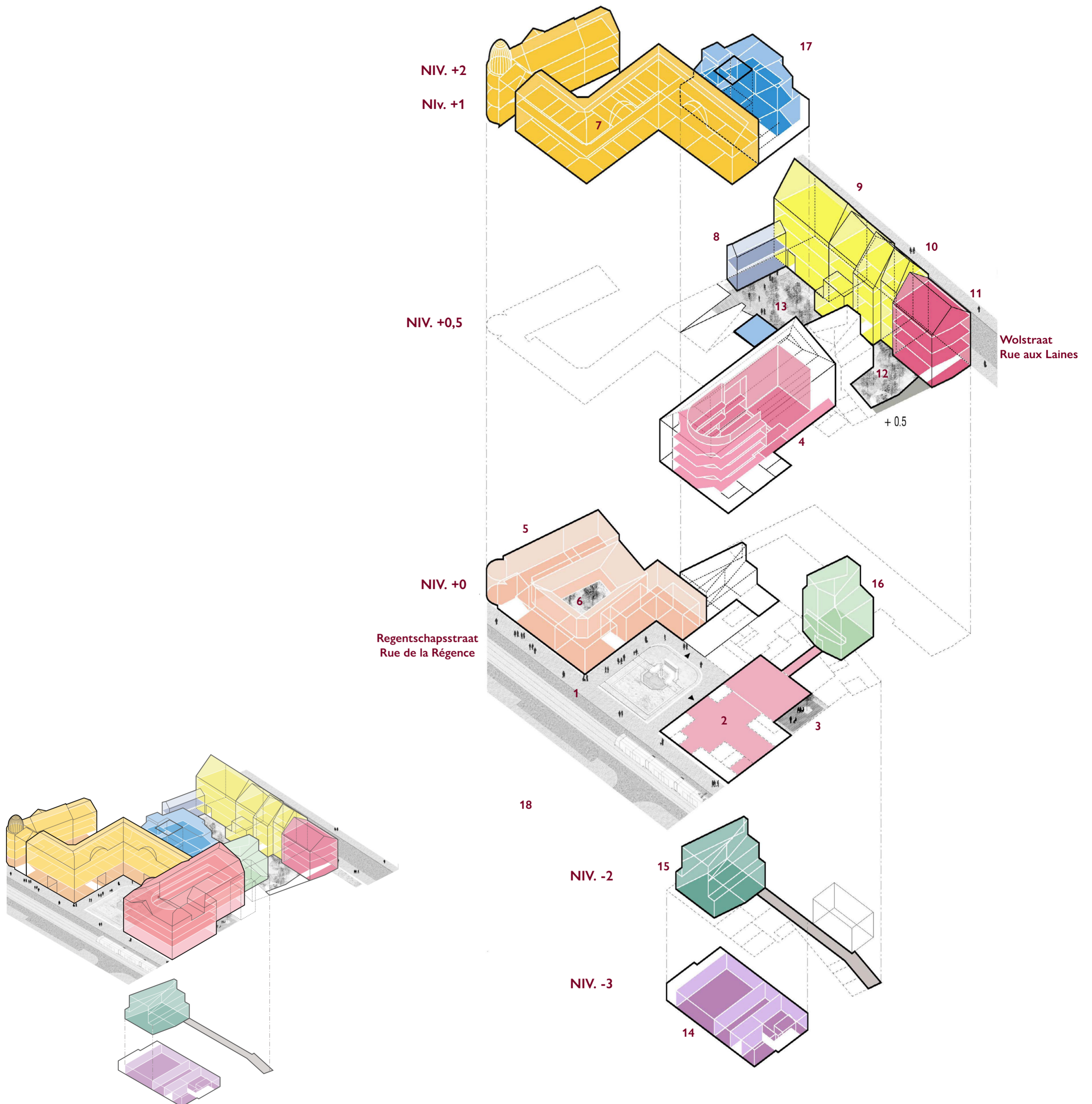
RESTAURATION ET EXTENSION DU CONSERVATOIRE ROYAL DE BRUXELLES

Koninklijk Conservatorium Brussel et le Conservatoire royal de Bruxelles partagent un ensemble de bâtiments.

Le bâtiment monumental du conservatoire le long de la rue de la Régence, ainsi que la maison du directeur et la maison du secrétaire sur la place Petit Sablon, forment un important ensemble de la fin du 19^e siècle conçu par l'architecte Jean-Pierre Cluysenaar.

Le long de la rue aux Laines, une séquence de cinq maisons à valeur historique, dont certaines remontent au 17^e siècle, constitue une importante façade de l'espace public.

Ce prestigieux patrimoine sera restauré et adapté aux besoins de confort actuels. Afin de répondre au nombre croissant d'étudiants, une extension avec un nouveau bâtiment est nécessaire. Le nouveau bâtiment abritera les masterclasses très performantes, deux nouvelles salles et un espace de stockage souterrain. Dans un ensemble harmonieux, la conception garantit un avenir durable pour les deux Conservatoires.



SITUERING

1. Erekoer
2. Foyer
3. Foyertuin
4. Grote concertzaal
5. Bibliotheek en kenniscentrum
6. Leestuin
7. Leslokale en muzieklessen
8. Cafeteria
9. Administratieve functies
10. Guesthouse
11. Artiestenloges
12. Artiestentuin
13. Studententuin

Nieuwbouw

14. Ondergronds bewaardepot
15. Kamermuziekzaal
16. Repetitiezaal
17. Muzieklessen en Masterclasses

LOCALISATION

1. Cour d'Honneur
2. Foyer
3. Jardin du Foyer
4. Grande salle de concert
5. Bibliothèque et centre de connaissances
6. Jardin de lecture
7. Salles de classe et de musique
8. Cafétéria
9. Fonctions administratives
10. Guesthouse
11. Loges des artistes
12. Jardin des artistes
13. Jardin des étudiants

Nouvelle construction

14. Dépôt bibliothèque souterrain
15. Salle de musique de chambre
16. Salle de répétition
17. Cours de musique et master classes



Inkomhal - Hall d'entrée



Inkomhal - Hall d'entrée



Foyer

BRUSSELS ERFGOED IN ERE HERSTELLEN

Het Conservatorium van Brussel werd eind 19e eeuw gebouwd en is een ontwerp van **architect Jean-Pierre Cluysenaar**. Het gebouw heeft tot op vandaag zijn originele functie als onderwijsgebouw behouden. De monumentale concertzaal, met het orgel van Cavallé-Coll, heeft een uitstekende akoestiek en wordt gekenmerkt door natuurlijk zenitaal daglicht. Samen met de directeurswoning op de hoek met de Kleine Zavel en de aangrenzende secretariswoning vormt het een uniek monumentaal geheel in Brussel.

Richting Kleine Zavel wordt de nieuwe bibliotheek met kenniscentrum op het gelijkvloers voorzien. Op de verdiepingen komen de leslokalen.

Het volledige ensemble van architect Cluysenaar wordt gerestaureerd en aangepast naar hedendaags standaarden met een performante akoestiek. De monumentale concertzaal en foyers krijgen hun oorspronkelijke glorie terug. Alle ingrepen in het gebouw gebeuren met groot respect voor het architecturale erfgoed.

LE PATRIMOINE BRUXELLOIS REMIS À L'HONNEUR

Le Conservatoire de Bruxelles a été construit à la fin du 19e siècle et conçu par **l'architecte Jean-Pierre Cluysenaar**. Le bâtiment a conservé sa fonction initiale d'établissement d'enseignement jusqu'à ce jour. La salle de concert monumentale, avec l'orgue Cavallé-Coll, possède une excellente acoustique et se caractérise par une lumière naturelle zénithale. Avec la résidence du directeur à l'angle du Petit Sablon et la résidence du secrétaire attenante, ils forment un ensemble monumental unique à Bruxelles.

Orienté vers le Petit Sablon, la nouvelle bibliothèque et son centre de connaissances est organisée au rez-de-chaussée. Les étages supérieurs accueilleront les salles de classe.

L'ensemble conçu par l'architecte Cluysenaar sera restauré et adapté aux normes contemporaines avec une acoustique performante. La salle de concert monumentale et les foyers retrouveront leur lustre d'origine. Toutes les interventions dans le bâtiment sont effectuées dans le plus grand respect du patrimoine architectural.



Wolstraat: loft - rue aux Laines: combles



Wolstraat 3: portiek - rue aux Laines 3: porche



Wolstraat 3: trap - rue aux Laines 3: escalier

BRUSSELS ERFGOED IN ERE HERSTELLEN

De huizen in de Wolstraat

De site van het Conservatorium strekt zich uit tot aan de Wolstraat. De huizen, waarvan sommige dateren uit de 17e eeuw, werden oorspronkelijk bewoond door de adel van de Stad. De huizen zijn doorheen de tijd vaak getransformeerd en aangepast. In enkele huizen getuigen majestueuze trappen, ceremoniële salons met faux-marmer, lambriseringen en sierlijsten nog steeds naar het rijke verleden. In de huizen van de Wolstraat worden de administratieve functies, het guest house en de artiestenloges ondergebracht. De huizen worden volledig gerestaureerd naar hedendaags comfort met respect voor het waardevolle patrimonium.

Toegankelijk voor iedereen

Voor deze ruimten wordt bijzonder aandacht besteed aan de toegankelijkheid voor iedereen, ook voor mensen met beperkte mobiliteit.

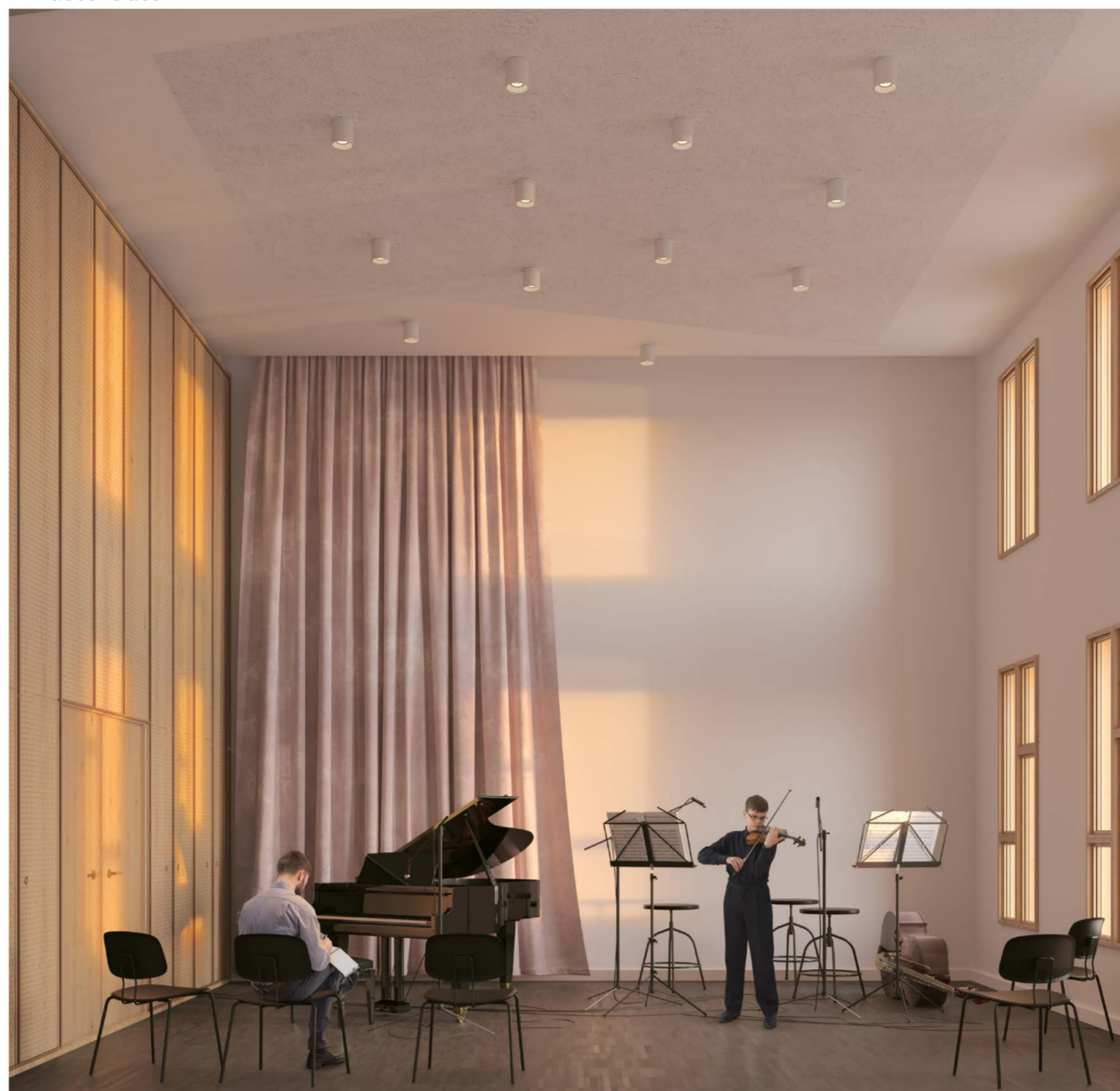
LE PATRIMOINE BRUXELLOIS REMIS À L'HONNEUR

Les maisons de la rue aux Laines

Le site du Conservatoire s'étend jusqu'à la rue aux Laines. Les maisons, dont certaines datent du 17e siècle, étaient à l'origine habitées par la noblesse de la ville. Les maisons ont souvent été transformées et adaptées au fil du temps. Dans certaines d'entre elles, des escaliers majestueux, des salons d'apparat en faux-marbre, des lambris et des cadres ornementaux témoignent encore d'un riche passé. Les maisons de la rue aux Laines abriteront les fonctions administratives, la guest house et les loges des artistes. Les maisons sont entièrement restaurées pour offrir un confort actuel tout en respectant le précieux patrimoine.

Accessible à tous

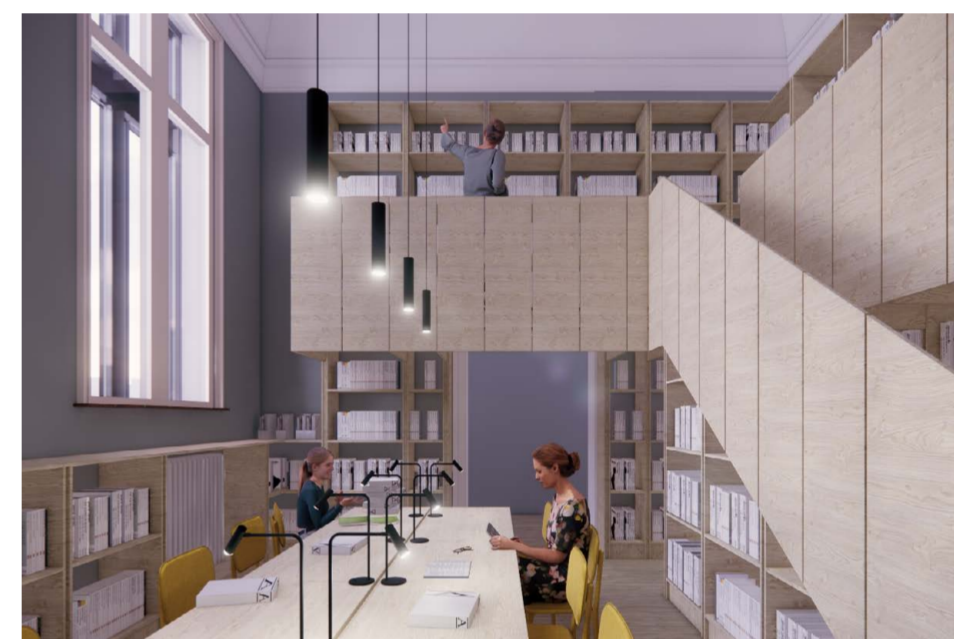
L'accessibilité pour tous est au cœur de l'attention portée à ces espaces incluant bien sur les personnes à mobilités réduites



Leeszaal - Salle de lecture



Leeszaal - Salle de lecture



Consultatieruimtes - Locaux consultation

EEN PERFORMANTE ONDERWIJSINFRASTRUCTUUR

Het ontwerp, uitgewerkt in nauwe samenwerking met de eindgebruikers, beantwoordt aan de huidige noden en, in de mate van het mogelijke, de toekomstige. Het groeiend aantal studenten vraagt om extra muziekklassen, twee nieuwe zalen en een goed werkende bibliotheek die voldoet aan de hedendaagse eisen.

Muziekklassen

Op de verdiepingen van het Cluysenaargebouw, waar de architectuur soberder is, voorziet het ontwerp in nieuwe leslokalen en muziekklassen met hedendaags comfort. De muziekklassen hebben een performante en aanpasbare akoestiek.

De muziekklassen die grote basgeluiden produceren (zoals percussie) krijgen een plaats in de nieuwbouw. De nieuwe constructie maakt het mogelijk om de zware percussiegeluiden binnen te houden. Door de aanpasbare akoestiek hebben de klassen een zeer grote flexibiliteit in gebruik.

Bibliotheek en kenniscentrum

De ruimtes op het gelijkvloers van het Cluysenaargebouw worden ingericht voor de bibliotheek en het kenniscentrum. De historische interieurs worden in ere hersteld. In de nieuwe bibliotheek kunnen de studenten ook studeren, het is het kloppend kennishart van het Conservatorium.

Ondergronds bewaardepot

De uitgebreide collectie van historische partituren en artefacten wordt in een nieuwe ondergrondse depotruimte in ideale omstandigheden bewaard. Alle faciliteiten voor een goede archiefwerking zijn voorzien in het ontwerp.

UNE INFRASTRUCTURE ACADÉMIQUE PERFORMANTE

La conception réalisée en étroite collaboration avec les utilisateurs finaux, répond à leurs besoins actuels et tant que ce peut, futurs. Le nombre croissant d'étudiants nécessite des classes de musique supplémentaires, deux nouvelles salles et une bibliothèque fonctionnelle répondant aux exigences d'aujourd'hui.

Cours de musique

Aux étages supérieurs du bâtiment Cluysenaar, où l'architecture est plus sobre, la conception prévoit de nouvelles salles de classe au confort contemporain. Les salles de musique ont une acoustique performante et adaptable. Les classes de musique qui produisent de puissants sons graves (comme les percussions) seront situées dans le nouveau bâtiment. La nouvelle construction permet de garantir l'isolation de ces sons vis-à-vis de l'extérieur. Grâce à l'acoustique adaptable, les classes bénéficient d'une grande flexibilité d'utilisation.

Bibliothèque et centre de connaissances

Les salles du rez-de-chaussée du bâtiment Cluysenaar seront utilisées pour la bibliothèque et le centre de connaissances. Les intérieurs historiques seront restaurés pour retrouver leur superbe. Les étudiants pourront également étudier dans la nouvelle bibliothèque, qui sera le véritable moteur de la connaissance au sein du Conservatoire.

Dépôt de stockage souterrain

La vaste collection de partitions historiques et de documents sera conservée dans des conditions idéales dans un nouveau dépôt de stockage souterrain. Toutes les facilités pour un bon archivage sont prévues dans la conception.



TWEE NIEUWE CONCERTZALEN

Kamermuziekzaal

De kamermuziekzaal heeft een vaste opstelling met tribune en biedt plaats aan 150 toeschouwers. De gefacetteerde houten wandbekleding draagt bij aan een perfecte ruimteakoestiek. Gordijnen maken een variabele akoestiek mogelijk. Hoog in de ruimte brengen ramen natuurlijk daglicht naar binnen, ideaal voor repetities overdag.

Repetitiezaal

Tussen de grote concertzaal en de artiestenloges in de Wolstraat wordt de repetitiezaal strategisch ingebed in de site. De zaal heeft een zeer grote vrije hoogte en maakt veel volume. Verschuifbare houten wandbekledingen in combinatie met geluidsabsorberende gordijnen garanderen een variabele ruimte-akoestiek. De repetitiezaal heeft twee grote ramen die uitgeven op de tuinen.

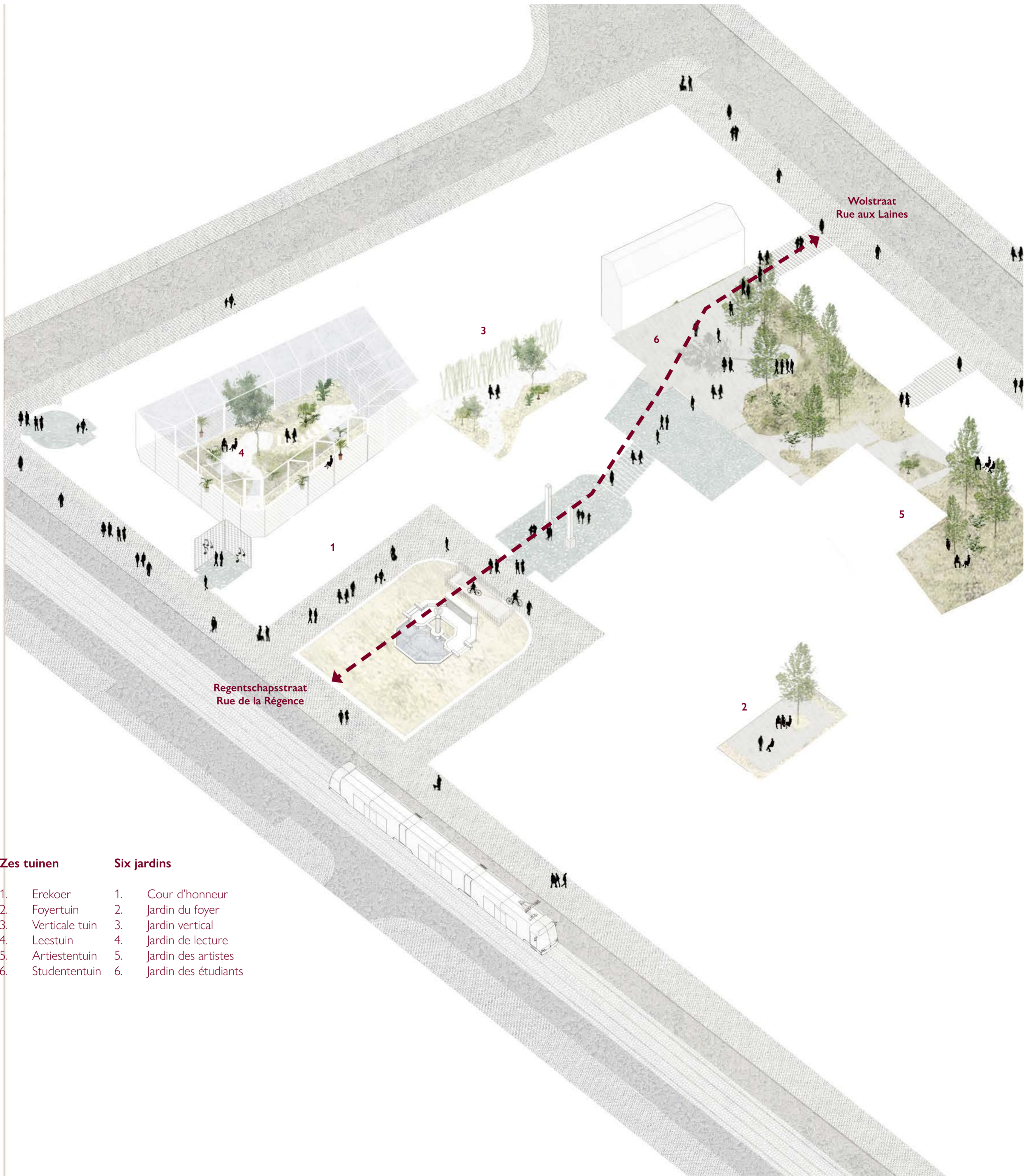
DEUX NOUVELLES SALLES DE CONCERT

Salle de musique de chambre

La salle de musique de chambre dispose d'une tribune fixe permettant d'accueillir confortablement jusqu'à 150 spectateurs. Les panneaux muraux en bois à facettes contribuent à une acoustique parfaite de la pièce. Les rideaux permettent une acoustique variable. En haut de la pièce, des fenêtres font entrer la lumière du jour, idéale pour les répétitions en journée.

Salle de répétition

Entre la grande salle de concert et les loges des artistes sur la rue aux Laines, la salle de répétition est stratégiquement intégrée au site. La salle a une très grande hauteur libre et offre ainsi beaucoup de volume. Des revêtements muraux coulissants en bois combinés à des rideaux insonorisants garantissent une acoustique adaptable selon les besoins. La salle de répétition possède deux grandes fenêtres qui donnent sur les jardins.



Zes tuinen

1. Erekoer
2. Foyertuin
3. Verticale tuin
4. Leestuin
5. Artiestentuin
6. Studententuin

Six jardins

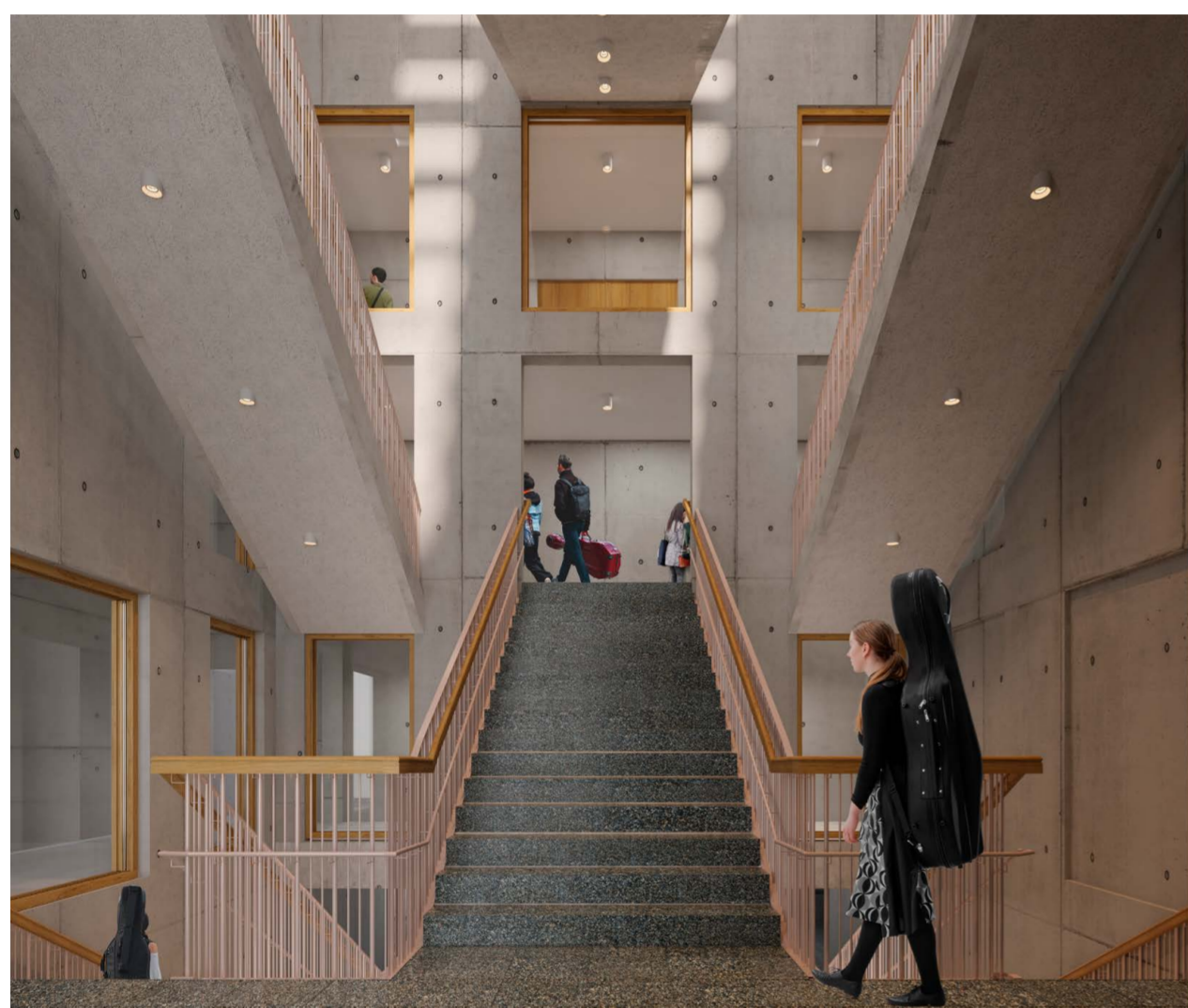
1. Cour d'honneur
2. Jardin du foyer
3. Jardin vertical
4. Jardin de lecture
5. Jardin des artistes
6. Jardin des étudiants

ZES TUIENEN EN EEN CENTRALE VERBINDING

Het ontwerp zet in op een sterke connectiviteit van Regentschapsstraat tot Wolstraat. Vanop de erekoer aan de Regentschapsstraat kan je rechtstreeks doorwandelen naar de nieuwe binnentuin en de huizen van de Wolstraat.

SIX JARDINS ET UNE CONNEXION CENTRALE

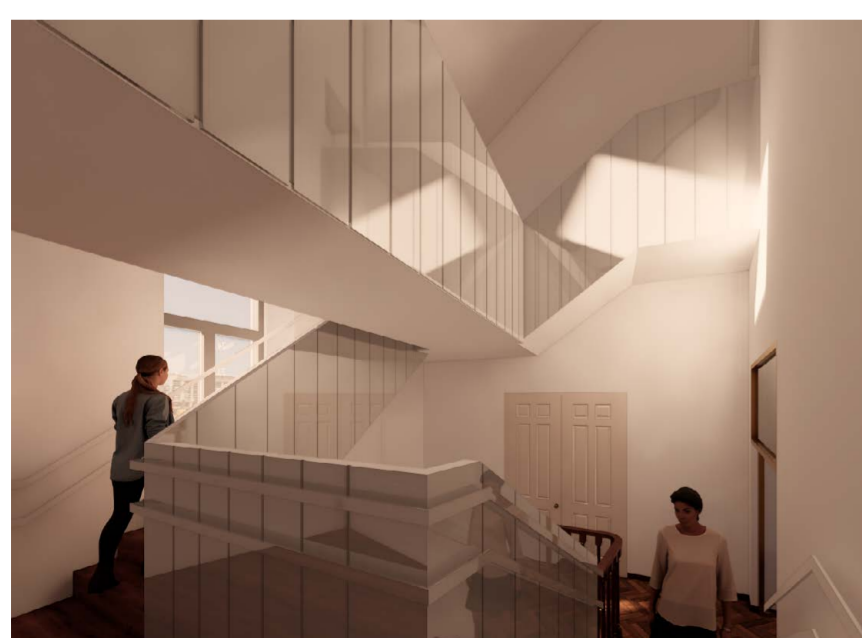
La conception est axée sur une forte connectivité entre la rue de la Régence et la rue aux Laines. Depuis la cour d'honneur, vous pouvez rejoindre directement le nouveau jardin en intérieur d'îlot et les maisons de la rue aux Laines.



Centrale traphal - Escalier centrale



Foyer



DE CENTRALE VERBINDING

Het Cluysenaargebouw wordt gekenmerkt door een sterke centrale symmetrie. In het nieuwe gebouw wordt deze aswerking verdergezet in de hoogte. De nieuwe grote trap met zenitaal daglicht verbindt de klassen in het historische Cluysenaargebouw met de klassen in de nieuwbouw. Boven eindigt de trap op het dakterras.

LA CONNEXION CENTRALE

Le bâtiment Cluysenaar se caractérise par un axe de symétrie marqué. Dans le nouveau bâtiment, cet axe se poursuit dans la hauteur. Le nouveau grand escalier, baigné de lumière zénithale, relie les salles de classe du bâtiment historique Cluysenaar à celles du nouveau bâtiment. Au sommet, l'escalier se termine sur un toit-terrasse panoramique.



Studententuin - Jardin des étudiants



Leestuin - Jardin de lecture

ZES TUINEN

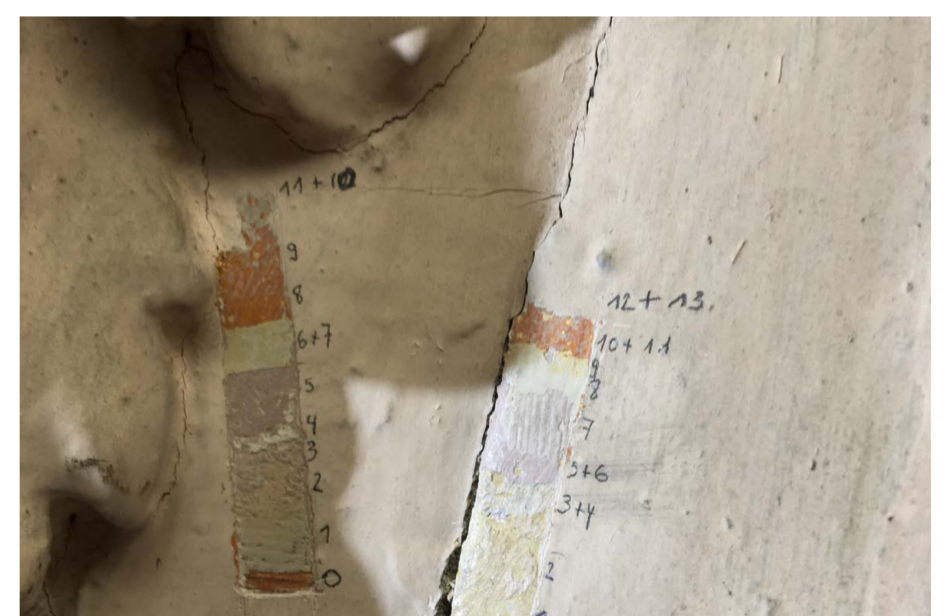
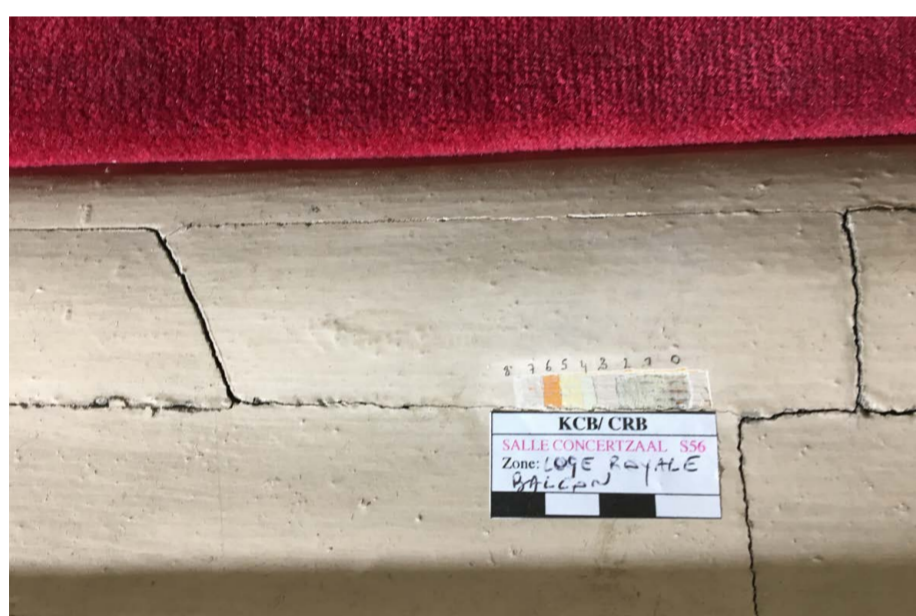
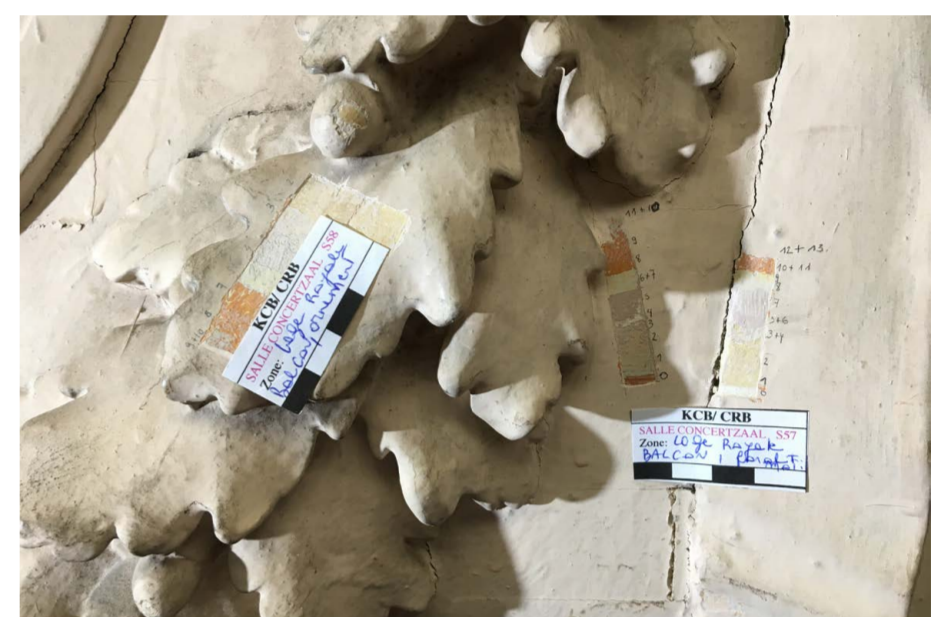
De zes tuinen brengen daglicht tot diep in de gebouwen en zijn belangrijke oriëntatiepunten op de site. De tuinen zijn altijd op volle grond, wat goed is voor de nieuwe begroeiingen en de nieuwe bomen. De tuinen dragen bij aan de klimaatbestendigheid, een verhoogde biodiversiteit en laten het hemelwater natuurlijk infiltreren.

Het nieuwe gebouw wordt gekenmerkt door een zachte volumetrie met porselein witte gevels. De lichte tonaliteit en raamindelingen gaan in dialoog met de tuingevels van de huizen in de Wolstraat.

SIX JARDINS

Les six jardins font pénétrer la lumière du jour dans les bâtiments et constituent des points de repère importants sur le site. Les jardins sont toujours en pleine terre, ce qui est bénéfique pour la nouvelle végétation et les arbres. Les jardins contribuent à la résilience climatique, à l'augmentation de la biodiversité et permettent l'infiltration naturelle des eaux de pluie.

Le nouveau bâtiment se caractérise par une volumétrie douce avec des façades blanc porcelaine. La tonalité de la lumière et la disposition des fenêtres sont en dialogue avec les façades arrières des maisons de la rue aux Laines.



VAN VOORSTUDIE TOT VOORONTWERP

Erfgoed en noden in kaart brengen

De uitvoering van voorstudies is onontbeerlijk voor elk restauratieproject. De voorstudies laten toe om een grondige kennis van de bestaande situatie te verwerven en om de waardevolle elementen van de bestaande gebouwen inzichtelijk te krijgen. In het voortraject zijn het gevraagde programma, de technische vereisten, het ontwerp en het bouwbudget op elkaar afgestemd.

Voorstudies

- Analyse van het historisch patrimonium
- Sonderingen van wand- en vloeropbouwen
- Stratigrafisch en chromatisch onderzoek
- Bouwfysisch onderzoek
- Verfijnen van het gevraagde programma
- Akoestische proeven
- Grondmechanisch onderzoek
- ...

DE L'ÉTUDE PRÉLIMINAIRE À L'AVANT-PROJET

Cartographie du patrimoine et des besoins

La réalisation d'études préliminaires est indispensable pour tout projet de restauration. Les études préliminaires nous permettent d'acquérir une connaissance approfondie de la situation existante et d'avoir un aperçu des éléments de valeur des bâtiments existants.

Au cours de la phase préliminaire, le programme demandé, les exigences techniques, la conception et le budget de construction sont accordés les uns aux autres.

Études préliminaires

- Analyse du patrimoine historique
- Sondage des structures des murs et des sols
- Recherche stratigraphique et chromatique
- Recherche en physique du bâtiment
- Affinement du programme demandé
- Essais acoustiques
- Étude mécanique du sol
- ...

Plus d'info



Meer info



SUIVEZ LE PROJET SUR WWW.BELIRIS.BE
VOLG HET PROJECT OP WWW.BELIRIS.BE



WIE IS WIE

Eigenaar / Beheerder

NV Conservatorium: Vertegenwoordigers van de federale regering, de Vlaamse en Franse gemeenschappen die samen instaan voor het beheer van het conservatorium.

vzw heeft als voornaamste doelstelling om de bescherming van de gebouwen van het conservatorium te bevorderen en lieten al een paar urgente restauratiewerken uitvoeren.

Gebruiker

Bouwheer

Beliris, een federale overheidsdienst, realiseert bouw-, renovatie- en restauratieprojecten ter verbetering van Brussel als hoofdstad van België en Europa.

Ontwerpteam

De architectenbureaus Origin-A2RC-FVWW architecten werken samen met een team van gespecialiseerde adviseurs:

- Stabiliteit: Ney
- Akoestiek en bouwfysica: Daïdalos-Peutz
- Speciale technieken en toneeltechnieken: Ingenium
- Brandveiligheid: FPC Risk
- Cost control en Quantity control: Widnell
- Orgeldeskundige: Koos van de Linde
- BIM management: Bimplan
- Veiligheid- en gezondheidcoördinator: Sweco-cosep
- Duurzaamheidsbeoordeling BREEAM: Sweco
- Technische controle en brandveiligheid: Seco

S.A. Conservatoire
Conservatorium N.V.



QUI EST QUI

Propriétaire / Gestionnaire

Représentants du Gouvernement fédéral, des Communautés flamande et française qui gèrent conjointement le Conservatoire.

Cette asbl a pour principal objectif de promouvoir la protection des bâtiments du Conservatoire et a déjà effectué des travaux de restauration importants.

Utilisateur

Maître d'ouvrage

Beliris, un service public fédéral, réalise des projets de construction, de rénovation et de restauration pour améliorer Bruxelles en tant que capitale de la Belgique et de l'Europe.

Bureau d'études

Les bureaux d'architectes Origin-A2RC-FVWW architecten coopère avec une équipe d'experts :

- Stabilité : Ney
- Acoustique et physique du bâtiment : Daïdalos-Peutz
- Techniques spéciales et techniques de scènes : Ingenium
- Sécurité incendie : FPC
- Cost et quantity control : Widnell
- Expertise Orgue Cavallé-Coll : Koos van de Linde
- BIM management : Bimplan
- Coordinateur santé et sécurité : Sweco-cosep
- Évaluation de la durabilité BREEAM : Sweco
- Contrôle technique et sécurité incendie: Seco

Plus d'info

Blijf op de hoogte



SUIVEZ LE PROJET SUR WWW.BELIRIS.BE
VOLG HET PROJECT OP WWW.BELIRIS.BE