

Rénovation de la station de métro

# ARTS-LOI



© Beliris - K. Burnay

Renovatie van het metrostation

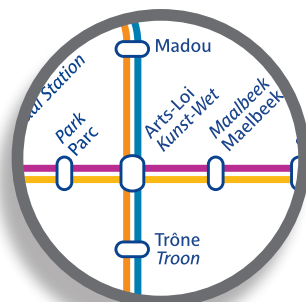
# KUNST-WET



Après 42 ans d'existence, la station de métro Arts-Loi a bénéficié d'une profonde rénovation. Ce chantier d'envergure mené par Beliris, Bruxelles Mobilité et la STIB aura duré 5 ans, en maintenant la station en service. Aujourd'hui, la circulation, la convivialité et la sécurité sont améliorées et la station peut accueillir plus de voyageurs.

Avec près de 85.000 voyageurs qui s'y croisent chaque jour, la station Arts-Loi est une des stations les plus fréquentées du réseau bruxellois. Un succès qui s'explique par sa situation stratégique au cœur d'un quartier très fréquenté mais aussi à la croisée des lignes 2-6 Roi Baudouin - Simonis Elisabeth et 1-5 Erasme/Gare de l'Ouest - Stockel/Herrmann-Debroux.

Depuis son inauguration en 1969, la station Arts-Loi n'avait connu que peu de rénovations. Pas étonnant donc que la station n'arrivait plus à faire face au nombre croissant de passagers et à l'usure du temps. Une rénovation était donc nécessaire.



Na 42 jaar dienst was Kunst-Wet aan een grondige opknopbeurt toe. Beliris, Brussel Mobiliteit en de MIVB gingen samen deze uitdaging aan. Tijdens de vijf jaar durende werken bleef de metro in dienst. Vandaag is het station klaar voor nog meer reizigers met een verhoogde veiligheid, een betere doorstroming en een aangename inrichting.

Met zijn bijna 85.000 reizigers per dag is het station Kunst-Wet een van de drukste stations van het Brusselse metronet. Het ligt dan ook in het centrum van een drukbezochte wijk en vormt het kruispunt tussen de lijnen 2-6 (Koning Boudewijn/Simonis - Elisabeth) en 1-5 (Erasmus/Weststation - Stokkel/Herrmann-Debroux).

Sinds zijn inhuulding in 1969 werd Kunst-Wet nauwelijks vernieuwd. Niet vreemd dus dat het station het stijgende aantal reizigers niet meer kon slikken en dat het al de nodige sporen van ouderdom droeg. Een grondige renovatie was broodnodig.

#### VOYAGEURS PAR JOUR

# 85.000

#### REIZIGERS PER DAG



#### Le saviez-vous ?

La station Arts-Loi fut dès son origine en 1969, un maillon de la 1<sup>ère</sup> ligne du pré-métro bruxellois reliant le quartier européen et le centre-ville. Un an plus tard, en 1970, la seconde ligne entre Madou et Porte de Namur vient croiser cette 1<sup>ère</sup> ligne. Entre 1976 et 1988, ces lignes de pré-métro sont remplacées par le métro.

#### Wist je dat...

...Kunst-Wet ontstond in 1969 als een schakel in de eerste Brusselse premetrolijn tussen de Europese wijk en het centrum? Een jaar later ontstond tussen Madou en de Naamsepoort de tweede premetrolijn, die de eerste lijn kruiste in Kunst-Wet. Later, in 1976 en 1988, werden de premetrolijnen vervangen door de metro.

UNE STATION DE  
**5.500 M<sup>2</sup>**  
EEN STATION VAN

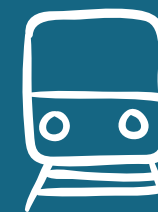


**6** ENTRÉES  
INGANGEN

**4** ASCENSEURS  
NIEUWE LIFTEN



**47** ANS EN SERVICE  
JAAR IN GEBRUIK



## DES TRAVAUX EN COULISSES

Les travaux entrepris en avril 2011 ont débuté avec la construction des locaux techniques, en ce compris les déviations d'égouttage. Ces travaux de grande ampleur ont été couplés à de grands travaux structurels pour adapter les lieux aux nouvelles exigences de sécurité, architecturales et de capacité. Une campagne d'étanchéification, via injection et réparations de béton, a été menée pour minimaliser les infiltrations d'eau dans la station. Les conduites d'eau et d'électricité ont été aussi totalement repensées.



hall central/ centrale hal

## MIEUX CIRCULER

Ce réaménagement se classe sous le signe de la transparence. Les espaces, jusqu'alors restreints et fermés, ont été ouverts pour plus de transparence. Des cloisons en verre ont été privilégiées. Moins confinés, les espaces permettent au voyageur de mieux s'orienter dans la station.

Le voyageur circule mieux dans la station grâce à de nouveaux escaliers plus visibles, des nouveaux escalators et ascenseurs. L'espace a été repensé pour faciliter les correspondances.

Au total, la station compte 6 accès. Les personnes à mobilité réduite accèdent plus facilement à la station suite à l'installation de 4 nouveaux ascenseurs.



vue des quais de la ligne 2 et 6 / zicht op de perrons van lijn 2 en 6

## PLUS DE SÉCURITÉ, DE PROPRETÉ ET DE CONFORT

Il est essentiel pour le voyageur de circuler dans une station propre, sûre et confortable. La sécurité est améliorée par l'ouverture des espaces mais aussi par l'installation de caméras et d'un système performant de détection incendie. Des sorties de secours ont aussi été créées.

La station est aujourd'hui aussi plus confortable grâce à une sonorisation plus efficace, un éclairage plus performant, des nouveaux sanitaires, un nouveau kiosque et des nouveaux revêtements pour les murs, sols et plafonds. La station sombre a laissé place à des espaces lumineux et agréables.

Des nouveaux portillons d'accès et une signalétique totalement repensée ont aussi été installés. L'affichage et le mobilier (bancs et poubelles) ont été renouvelés.

## L'ART AU CŒUR DE LA STATION

L'architecture au service de l'usage de la station mise sur la tranquillité et la transparence. Le choix des matériaux a été choisi pour mettre en valeur les œuvres de Jean Rets (Ortem, 1976) et Gilbert Decock (Ishtar, 1980). A l'entrée de l'avenue des Arts, une série de photos signées Jeroen De Vlaminck a été placée.

## DE WERKEN ACHTER DE SCHERMEN

In april 2011 ging de renovatie van Kunst-Wet van start. Eerste werk: nieuwe technische lokalen bouwen, waarbij ook de riolering werd verlegd. Deze omvangrijke werken werden samen uitgevoerd met de grote structurele verbouwingen die nodig waren om het station aan te passen aan de huidige vereisten inzake veiligheid, capaciteit en architectuur. De waterdichtheid van het station werd verbeterd met een grote campagne van injecties en betonherstellingen. De elektriciteit en waterleidingen werden volledig herdacht.

## EEN VLOTTERE TRANSITZONE

Transparantie stond centraal bij de herinrichting van het station. De afgesloten en beklemmende ruimtes werden maximaal opengetrokken en er werd gekozen voor glazen balustrades. Dankzij deze openheid kunnen reizigers zich beter oriënteren.

De nieuwe trappen, roltrappen en liften zijn van ver zichtbaar, waardoor de reizigers zich vlot door het station kunnen bewegen. De volledige ruimte werd herdacht met het oog op de aansluitingen.

In totaal telt het station zes ingangen. Personen met beperkte mobiliteit verplaatsten zich nu makkelijker in het station dankzij de vier nieuwe liften.



vue des quais de la ligne 1 et 5 / zicht op de perrons van lijn 1 en 5

## VEILIGER, PROPERDER EN MEER COMFORT

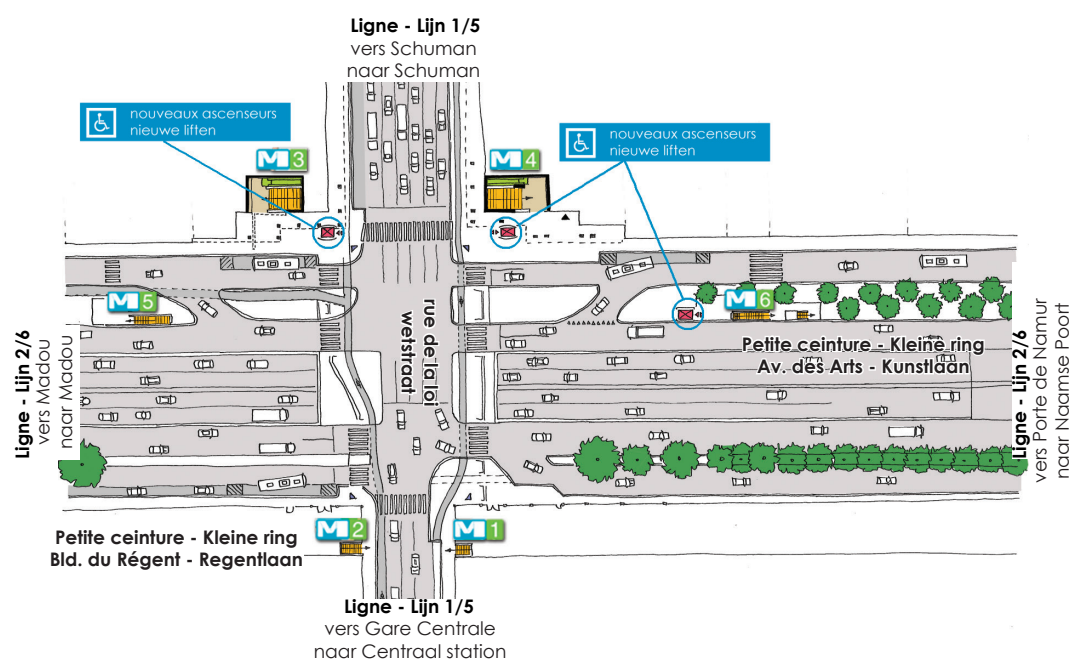
Het is van essentieel belang dat reizigers zich kunnen verplaatsten in een station dat veilig, proper en comfortabel is. De veiligheid werd verbeterd door het opentrekken van de ruimtes, de installatie van camera's en een branddetectiesysteem. Er werden ook nieuwe nooduitgangen gecreëerd.

Er werd ook gedacht aan het comfort van de reizigers: een betere geluidsinstallatie, heldere verlichting, nieuwe toiletten, een nieuwe kiosk en nieuwe muur- vloer en plafondbekleding. Het sombere station ontpopte zich tot een heldere en aangename ruimte.

Verder werden er nieuwe toegangspoortjes en een volledig herdachte bewegwijzering geïnstalleerd. Ook de infoborden, banken en vuilnisbakken werden vernieuwd.

## KUNST IN HET STATION

De architectuur van het station werd gekozen in functie van het gebruik en zette in op rust en transparantie. De gekozen materialen laten de kunstwerken van Jean Rets (Ortem, 1976) en Gilbert Decock (Ishtar, 1980) volledig tot hun recht komen. Aan de ingang aan de Kunstlaan werden foto's geplaatst van de hand van Jeroen De Vlaminck.



**Maître de l'ouvrage - Bouwheer:** Beliris

**En collaboration avec - In samenwerking met:**  
Bruxelles Mobilité, STIB - Brussel Mobiliteit, MIVB

**Bureaux d'études - Studiebureaus:** CERAU Architects Partners sprl, BGROUP – GREISCH (stabilité – stabiliteit)

**Bureau de contrôle - Controlebureau:** Seco

**Coordination sécurité et santé - Veiligheidscoördinatie:** Sixco

**Entrepreneurs - Aannemers:** CFE - Putman – Fabricom - Nexans Benelux

**Budget – Budget:** € 25.000.000 (Beliris) + € 16.000.000 (Bruxelles Mobilité / Brussel Mobiliteit)

[www.beliris.be](http://www.beliris.be) - [info.beliris@mobilit.fgov.be](mailto:info.beliris@mobilit.fgov.be)



Service public fédéral Mobilité et Transports  
Federale Overheidsdienst Mobiliteit en Vervoer  
Direction Infrastructure de Transport - Directie Vervoerinfrastructuur